

*Direction des affaires économiques
et internationales*

Circulaire n° 2002-28 du 26 avril 2002 relative à divers indices et index : ingénierie, produits de marquage routier, végétaux et graines, bâtiment

NOR : *EQUE0210063C*

Circulaire abrogée par la présente circulaire :néant ;

Circulaires complétées par la présente circulaire :circulaire n° 74-101 du 18 juin 1974, circulaire n° 99-09 du 4 février 1999.

Le ministre de l'équipement, des transports et du logement à Monsieur le vice-président du conseil général des ponts et chaussées ; Monsieur les coordonnateurs des missions d'inspection générale territoriale ; Monsieur le chef de la mission interministérielle d'inspection du logement social ; Monsieur le coordonnateur de la mission d'inspection du logement social ; Monsieur le coordonnateur de la mission d'inspection spécialisée des ouvrages d'art ; Madame et Messieurs les directeurs de l'administration centrale ; Monsieur le président de la mission de contrôle des sociétés concessionnaires d'autoroutes ; Monsieur le chef de l'inspection du travail des transports ; Monsieur le haut fonctionnaire de défense ; Madame et Messieurs les préfets de région (directions régionales de l'équipement ; délégations régionales du tourisme, centres d'études techniques de l'équipement de Méditerranée, du Sud-Ouest, de Nord-Picardie, de Lyon, de l'Est, de l'Ouest et de Normandie-Centre ; centres interrégionaux de formation professionnelle d'Aix-en-Provence, Arras, Clermont-Ferrand, Mâcon, Nancy, Nantes, Paris, Rouen, Toulouse et Tours ; laboratoires Est et Ouest parisiens ; services de la navigation du Nord-Est, du Nord - Pas-de-Calais, Rhône-Saône, de la Seine, de Strasbourg et de Toulouse ; service maritime et de navigation de Gironde, du Languedoc-Roussillon et à Nantes ; services spéciaux des bases aériennes du Sud-Est, du Sud-Ouest et d'Ile-de-France) ; Mesdames et Messieurs les préfets de département (directions départementales de l'équipement ; directions de l'équipement de Mayotte et de Saint-Pierre-et-Miquelon ; direction de l'urbanisme, du logement et de l'équipement ; services maritimes du Nord, de la Seine-Maritime, des ports de Boulogne-sur-Mer et de Calais, des Bouches-du-Rhône) ; Messieurs les directeurs des ports autonomes de Dunkerque, Le Havre-Antifer, Marseille, Rouen, Nantes - Saint-Nazaire, Bordeaux, Strasbourg, Paris et de la Guadeloupe ; Monsieur le directeur de l'Ecole nationale des ponts et chaussées ; Monsieur le directeur de l'Ecole nationale des travaux publics de l'Etat ; Monsieur le directeur de l'Ecole nationale des techniciens de l'équipement et Messieurs les directeurs des établissements d'Aix-en-Provence de Valenciennes de l'Ecole nationale des techniciens de l'équipement ; Monsieur le président du conseil national des transports ; Monsieur le directeur du centre d'études sur les réseaux, les transports, l'urbanisme et les constructions publiques ; Monsieur le directeur du service d'études et d'aménagement touristique de la montagne ; Monsieur le directeur du centre d'études des tunnels ; Monsieur le directeur du centre national des ponts de secours ; Monsieur le directeur du service d'études techniques des routes et autoroutes ; Monsieur le directeur du service technique des remontées mécaniques et des transports guidés ; Monsieur le directeur du centre d'études techniques maritimes et fluviales ; Monsieur le directeur du laboratoire central des ponts et chaussées ; Monsieur le directeur du service technique des bases aériennes ; Monsieur le secrétaire général du secrétariat général au tunnel sous la Manche.

Je vous notifie ci-joint les valeurs :

- de l'index ingénierie créé par le communiqué publié au *Journal officiel* du 1^{er} mars 1974 ;
- de l'indice PMR (produits de marquage routier) ;
- de l'indice (TR) transport routier ;
- des indices FP (fournitures de végétaux) et FG (fournitures de graines) ;
- des index bâtiments nationaux BT du mois de janvier 2002.

Pour le ministre et par
délégation :

Pour le directeur empêché :
*Le sous-directeur du bâtiment
et des travaux publics,
R. Barlet*

Valeur des index bâtiments nationaux
pour le mois de janvier 2002
(Base 100 : janvier 1974)

DÉFINITION	CODE	VALEUR
Tous corps d'état	BT 01	604,6
Terrassements	BT 02	619,6
Maçonnerie et canalisations, à l'exception de : ossature, béton armé, carrelage, revêtements et plâtrerie :		
Béton	BT 03	628,8
Briques	BT 04	561,1
Ossature, ouvrages en béton armé	BT 06	568,5
Ossature et charpentes métalliques	BT 07	414,8
Plâtrerie (cloisons et enduits)	BT 08	593,1
Carrelage et revêtement céramique	BT 09	571,9
Revêtements en : Plastique	BT 10	769,2
Textiles (fibres artificielles ou synthétiques) (2)	BT 11	671,6
Moquette (fibres naturelles) (2)	BT 12	574,5
Mosaïque en bois collé	BT 13	574,7
Plaque de pierre naturelle sciée et produits assimilés	BT 14	583,3
Charpente bois en : Résineux de pays	BT 15	433,0
Résineux d'importation	BT 16	485,4
Chêne	BT 17	464,2
Menuiserie bois et sa quincaillerie : Intérieure (bois résineux, y compris cloisons)	BT 18	579,2
Extérieure et escaliers : Bois tropicaux	BT 19	619,4
Chêne	BT 20	541,6
Résineux d'importation	BT 21	544,6
Résineux de pays	BT 22	527,8
Parquets en : Résineux d'importation	BT 23	373,2
Résineux de pays	BT 24	527,4
Feuillus	BT 25	535,5
Fermetures de baies en : Plastique (3)	BT 26	519,9
Aluminium	BT 27	510,6
Métal ferreux	BT 28	460,7
Couverture et accessoires : Ardoises de schiste	BT 30	649,5
Tuiles en terre cuite	BT 32	515,6
Tuiles en béton	BT 33	575,5
Zinc et métal (sauf cuivre) (4)	BT 34	486,3
Bardeaux d'asphalte	BT 35	512,1
Plomberie sanitaire (y compris appareils)	BT 38	717,3
Chauffage central (à l'exclusion de chauffage électrique)	BT 40	687,4
Ventilation et conditionnement d'air	BT 41	515,7
Menuiserie :		

En acier et serrurerie	BT 42	475,2
En alliage d'aluminium	BT 43	534,7
Vitrierie	BT 44	682,0
Miroiterie	BT 45	694,4
Peinture, tenture	BT 46	683,8
Electricité	BT 47	772,4
Ascenseurs	BT 48	592,7
Couverture et bardage en tôles d'acier, revêtement, étanchéité	BT 49	118,4
Rénovation, entretien tous corps d'état	BT 50	129,8
Menuiseries PVC	BT 51	126,7
Imperméabilité de façades	BT 52	112,0
Etanchéité asphalte-multicouche	BT 53	111,5

Valeur de l'indice salaire national (base 100 : octobre 1979) du mois de décembre 2001 (346,4) utilisée pour le calcul des index BT du mois de janvier 2002.

(1) Utilisation des index Bâtiment (voir circulaire n° 78-118 du 5 septembre 1978).

(2) Note concernant les index BT 11 et BT 12 (voir circulaire n° 77-161 du 14 novembre 1977).

(3) L'index BT 26 est également applicable aux fenêtres en plastique.

(4) Compte tenu de sa structure, l'index BT 34 doit être utilisé exclusivement pour les révisions de travaux de couverture en zinc.

L'index BT 52 sera utilisé pour la révision des marchés relatifs à l'imperméabilité de façades.

L'index BT 53 résulte de la fusion des index BT 36 et BT 37 (cf. circulaire n° 98-54 du 20 mai 1998).

BUREAU DES INDEX D.A.E.I./BG

D.A.E.I./BG

LES INDEX DU BÂTIMENT ÉVOLUTION DE L'INDEX BT 01

Evolution mensuelle :

Evolution annuelle :

Janvier 2002 604,6
 Décembre 2001 600,2

Janvier 2002 604,6
 Janvier 2001 587,2

Variation + 0,73 %

Variation + 2,96 %

ÉVOLUTION DE L'INDICE SALAIRE UTILISÉ

Evolution mensuelle :

Evolution annuelle :

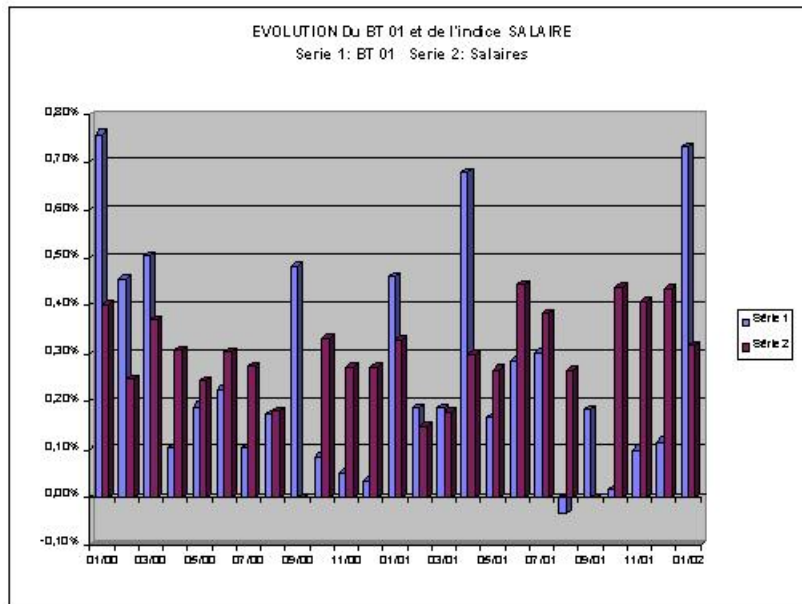
Janvier 2002 346,4 (valeur du mois de
 décembre 2001)
 Décembre 2001 345,3 (valeur du mois de
 novembre 2001)

Janvier 2002 346,4
 Janvier 2001 334,2 (valeur du mois de
 décembre 2000)

Variation + 0,32 %

Variation + 3,65 %

Evolutions mensuelles de l'index BT 01 et de l'indice salaire (2000)



INDICE TRANSPORTS ROUTIERS « TR »

Base 100 : janvier 1988

(Cf. circulaire du ministère de l'économie, des finances et de l'industrie du 5 octobre 1987, JO du 24 octobre 1987, et décret n° 88-638 du 6 mai 1988 abrogeant la tarification routière obligatoire [TRO], à compter du 1^{er} janvier 1988)

Octobre 2000	142,2
Novembre 2000	142,9
Décembre 2000	142,4
Janvier 2001	140,0
Février 2001	140,2
Mars 2001	140,1
Avril 2001	140,4
Mai 2001	141,5
Juin 2001	141,8
Juillet 2001	141,5
Août 2001	141,2
Septembre 2001	141,4
Octobre 2001	141,8
Novembre 2001	141,2
Décembre 2001	140,4
Janvier 2002	140,5

FRAIS DIVERS

Octobre 2000	100,6
Novembre 2000	100,5
Décembre 2000	100,5
Janvier 2001	101,4
Février 2001	101,5
Mars 2001	101,3
Avril 2001	102,1
Mai 2001	101,8
Juin 2001	102,2
Juillet 2001	103,0
Août 2001	102,7

Septembre 2001	102,6
Octobre 2001	102,8
Novembre 2001	102,5
Décembre 2001	102,7
Janvier 2002	102,8

**TRAVAUX D'ESPACES VERTS,
D'AIRES DE SPORTS ET DE LOISIRS
(Cf. circulaire n° 81-46 du 11 mai 1981)
FG (fourniture de graines)**

Janvier 2000	114,1
Février 2000	114,1
Mars 2000	114,1
Avril 2000	106,4
Mai 2000	106,4
Juin 2000	106,4
Juillet 2000	102,7
Août 2000	102,7
Septembre 2000	102,7
Octobre 2000	117,2
Novembre 2000	117,2
Décembre 2000	117,2
Janvier 2001	117,7
Février 2001	117,7
Mars 2001	117,7
Avril 2001	115,2
Mai 2001	115,2
Juin 2001	115,2
Juillet 2001	105,5
Août 2001	105,5
Septembre 2001	105,5
Octobre 2001	98,8
Novembre 2001	98,8
Décembre 2001	98,8
Janvier 2002	100,7

FP (fourniture de plantes)

De septembre 1989 à août 1990	184,2
-------------------------------	-------

De septembre 1990 à août 1991	197,0
De septembre 1991 à août 1992	202,9
De septembre 1992 à août 1993	212,6
De septembre 1993 à août 1994	217,0
De septembre 1994 à août 1995	214,5
De septembre 1995 à août 1996	213,6
De septembre 1996 à août 1997	215,0
De septembre 1997 à août 1998	220,3
De septembre 1998 à août 1999	245,1
De septembre 1999 à août 2000	266,0
De septembre 2000 à août 2001	275,1
De septembre 2001 à août 2002	291,3

INDEX INGÉNIERIE

Janvier 2000	635,2
Février 2000	640,2
Mars 2000	642,0
Avril 2000	645,1
Mai 2000	648,4
Juin 2000	651,1
Juillet 2000	653,9
Août 2000	656,0
Septembre 2000	659,2
Octobre 2000	661,1
Novembre 2000	661,0
Décembre 2000	659,8
Janvier 2001	664,3
Février 2001	664,3
Mars 2001	663,6
Avril 2001	664,7
Mai 2001	666,4
Juin 2001	668,2
Juillet 2001	669,6
Août 2001	668,6
Septembre 2001	670,4
Octobre 2001	664,5
Novembre 2001	672,9

Décembre 2001	671,7
Janvier 2002	673,9

INDEX PRODUITS DE MARQUAGE ROUTIER

(Application de la circulaire n° 99-09 du 4 février 1999 relative au remplacement de l'indice PM (produits de marquage) par l'index PMR (produits de marquage routier))

PMR (produits de marquage routier)

Base 100 : novembre 1998

Avril 2000	112,3
Mai 2000	120,0
Juin 2000	120,0
Juillet 2000	120,0
Août 2000	123,7
Septembre 2000	123,7
Octobre 2000	123,7
Novembre 2000	126,1
Décembre 2000	126,1
Janvier 2001	126,1
Février 2001	125,1
Mars 2001	125,1
Avril 2001	125,1
Mai 2001	127,0
Juin 2001	127,0
Juillet 2001	127,0
Août 2001	119,5
Septembre 2001	119,5
Octobre 2001	119,5
Novembre 2001	119,0
Décembre 2001	119,0
Janvier 2002	119,0