

*Direction des affaires  
économiques et internationales*

**Circulaire n° 2002-50 du 29 juillet 2002 relative à divers indices et index : ingénierie, produits de marquage routier, transport routier, végétaux et graines, bâtiment**

NOR : *EQUE0210137C*

*Circulaire abrogée par la présente circulaire : néant.*

*Circulaires complétées par la présente circulaire :*

*Circulaire n° 74-101 du 18 juin 1974 ;*

*Circulaire n° 99-09 du 4 février 1999.*

*Le ministre de l'équipement, des transports, du logement, du tourisme et de la mer à Monsieur le vice-président du conseil général des ponts et chaussées ; Messieurs les coordonnateurs des missions d'inspection générale territoriale ; Monsieur le chef de la mission interministérielle d'inspection du logement social ; Monsieur le coordonnateur de la mission d'inspection spécialisée des ouvrages d'art ; Madame et Messieurs les directeurs d'administration centrale ; Monsieur le président de la mission de contrôle des sociétés concessionnaires d'autoroutes ; Monsieur le chef de l'inspection du travail des transports ; Monsieur le haut fonctionnaire de défense ; Madame et Messieurs les préfets de région (directions régionales de l'équipement ; délégations régionales du tourisme ; centres d'études techniques de l'équipement de Méditerranée, du Sud-Ouest, de Nord-Picardie, de Lyon, de l'Est, de l'Ouest et de Normandie-Centre [centres interrégionaux de formation professionnelle d'Aix-en-Provence, Arras, Clermont-Ferrand, Mâcon, Nancy, Nantes, Paris, Rouen, Toulouse et Tours] ; laboratoires est et ouest parisiens ; services de la navigation du Nord-Est, du Nord-Pas-de-Calais, Rhône-Saône, de la Seine, de Strasbourg et de Toulouse ; services maritimes et de navigation de Gironde, du Languedoc-Roussillon et à Nantes ; services spéciaux des bases aériennes du Sud-Est, du Sud-Ouest et d'Ile-de-France) ; Mesdames et Messieurs les préfets de départements (directions départementales de l'équipement ; directions de l'équipement de Mayotte et de St-Pierre-et-Miquelon ; direction de l'urbanisme, du logement et de l'équipement ; services maritimes du Nord, de la Seine-Maritime, des ports de Boulogne-sur-Mer et de Calais, des Bouches-du-Rhône) ; Messieurs les directeurs des ports autonomes de Dunkerque, du Havre et du Havre-Antifer, de Marseille, de Rouen, de Nantes - Saint-Nazaire, de Bordeaux, de Strasbourg, de Paris et de la Guadeloupe ; Monsieur le directeur de l'école nationale des ponts et chaussées ; Monsieur le directeur de l'école nationale des travaux publics de l'Etat ; Monsieur le directeur de l'école nationale des techniciens de l'équipement et Messieurs les directeurs des établissements d'Aix-en-Provence et de Valenciennes de l'école nationale des techniciens de l'équipement ; Monsieur le président du conseil national des transports ; Monsieur le directeur du centre d'études sur les réseaux, les transports, l'urbanisme et les constructions publiques ; Monsieur le directeur du service d'études et d'aménagement touristique de la montagne ; Monsieur le directeur du centre d'études des tunnels ; Monsieur le directeur du centre national des ponts de secours ; Monsieur le directeur du service d'études techniques des routes et autoroutes ; Monsieur le directeur du service technique des remontées mécaniques et des transports guidés ; Monsieur le directeur du centre d'études techniques maritimes et fluviales ; Monsieur le directeur du laboratoire central des ponts et chaussées ; Monsieur le directeur du service technique des bases aériennes ; Monsieur le secrétaire général du secrétariat général au tunnel sous la Manche.*

Je vous notifie ci-joints les valeurs :

- de l'index ingénierie créé par le communiqué publié au *Journal officiel* du 1<sup>er</sup> mars 1974 ;
- de l'index PMR (produits de marquage routier) ;
- de l'indice transport routier (TR) ;
- des indices FP (fournitures de végétaux) et FG (fournitures de graines) ;
- des index bâtiments nationaux BT du mois d'avril 2002.

Pour le ministre et par  
délégation :

*La directrice adjointe,  
M.-D. De Veyrinas*

**INDEX BÂTIMENT (1)**

Valeur des index bâtiments nationaux  
pour le mois de avril 2002

(Base 100 : janvier 1974)

DÉFINITION	CODE	VALEUR
Tous corps d'état	BT 01	611,9
Terrassements	BT 02	624,5
Maçonnerie et canalisations, à l'exception de : ossature, béton armé, carrelage, revêtements et plâtrerie :		
Béton	BT 03	632,1
Briques	BT 04	566,4
Ossature, ouvrages en béton armé	BT 06	578,2
Ossature et charpentes métalliques	BT 07	418,2
Plâtrerie (cloisons et enduits)	BT 08	603,2
Carrelage et revêtement céramique	BT 09	574,8
Revêtements en : Plastique	BT 10	772,0
Textiles (fibres artificielles ou synthétiques) (2)	BT 11	673,7
Moquette (fibres naturelles) (2)	BT 12	575,1
Mosaïques de bois collé	BT 13	576,1
Plaques de pierre naturelle sciée et produits assimilés	BT 14	586,1
Charpente bois en : Résineux de pays	BT 15	434,7
Résineux d'importation	BT 16	487,3
Chêne	BT 17	468,4
Menuiserie bois et sa quincaillerie : Intérieure (bois résineux, y compris cloisons)	BT 18	582,6
Extérieure et escaliers, en : Bois tropicaux	BT 19	622,8
Chêne	BT 20	545,9
Résineux d'importation	BT 21	547,2
Résineux de pays	BT 22	530,3
Parquets en : Résineux d'importation	BT 23	374,1
Résineux de pays	BT 24	535,5
Feuillus	BT 25	536,9
Fermetures de baies en : Plastique (3)	BT 26	521,5
Aluminium	BT 27	512,9
Métal ferreux	BT 28	464,4
Couverture et accessoires en : Ardoises de schiste	BT 30	652,3
Tuiles en terre cuite	BT 32	523,2
Tuiles en béton	BT 33	582,4
Zinc et métal (sauf cuivre) (4)	BT 34	488,6
Bardeaux d'asphalte	BT 35	515,9
Plomberie sanitaire (y compris appareils)	BT 38	724,0
Chauffage central (à l'exclusion de chauffage électrique)	BT 40	692,1
Ventilation et conditionnement d'air	BT 41	519,1
Menuiserie en : Acier et serrurerie	BT 42	477,5
Alliage d'aluminium	BT 43	539,5
Vitrerie	BT 44	685,7

Miroiterie	BT 45	697,4
Peinture, tenture	BT 46	687,6
Electricité	BT 47	775,5
Ascenseurs	BT 48	606,8
Couverture et bardage en tôles d'acier, revêtement, étanchéité	BT 49	119,7
Rénovation, entretien tous corps d'état	BT 50	131,2
Menuiseries PVC	BT 51	126,9
Imperméabilité de façades	BT 52	112,8
Etanchéité asphalte multicouche	BT 53	112,7

Valeur de l'indice salaire national (base 100 : octobre 1979) du mois de mars 2002 (349,9), utilisée pour le calcul des index BT du mois d'avril 2002.

(1) Utilisation des index Bâtiment (voir circulaire n° 78-118 du 5 septembre 1978).

(2) Note concernant les index BT 11 et BT 12 (voir circulaire n° 77-161 du 14 novembre 1977).

(3) L'index BT 26 est également applicable aux fenêtres en plastique.

(4) Compte tenu de sa structure, l'index BT 34 doit être utilisé exclusivement pour les révisions de travaux de couverture en zinc.

L'index BT 52 sera utilisé pour la révision des marchés relatifs à l'imperméabilité de façades.

L'index BT 53 résulte de la fusion des index BT 36 et BT 37 (cf. circulaire n° 98-54 du 20 mai 1998).

(valeur du mois  
de décembre 2000)

Evolutions mensuelles de l'index BT 01 et de l'indice salaire (2000)

**BUREAU DES INDEX**

**D.A.E.I./BG**

### LES INDEX DU BÂTIMENT ÉVOLUTION DE L'INDEX BT 01

**Evolution mensuelle :**

Avril 2002 **611,9**

Mars 2002 **608,7**

Variation **+ 0,53 %**

**Evolution annuelle :**

Avril 2002 **611,9**

Avril 2001 **593,4**

Variation **+ 3,12 %**

### ÉVOLUTION DE L'INDICE SALAIRE UTILISÉ

**Evolution mensuelle :**

Avril 2002 **349,9** (valeur du mars 2002)

Mars 2002 **348,5** (valeur du février 2002)

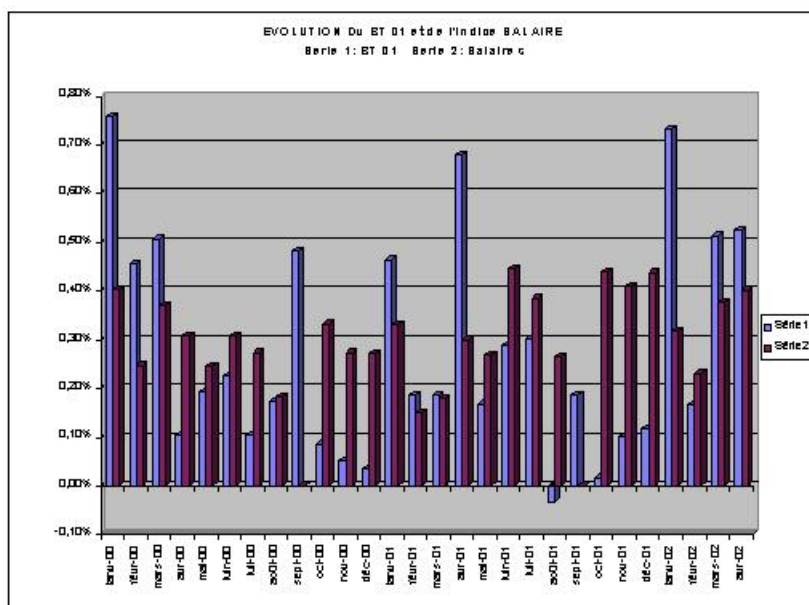
Variation **+ 0,40 %**

**Evolution annuelle :**

Avril 2002 **349,9** (valeur du mars 2002)

Avril 2001 **336,3** (valeur du mars 2001)

Variation **+ 4,04 %**



### INDICE TRANSPORTS ROUTIERS (TR)

Base 100 : janvier 1988

(Cf. circulaire du ministère de l'économie, des finances et de l'industrie du 5 octobre 1987, JO du 24 octobre 1987, et décret n° 88-638 du 6 mai 1988 abrogeant la tarification routière obligatoire [TRO], à compter du 1<sup>er</sup> janvier 1988)

Janvier 2001	140,0
Février 2001	140,2
Mars 2001	140,1
Avril 2001	140,4
Mai 2001	141,5
Juin 2001	141,8
Juillet 2001	141,5
Août 2001	141,2
Septembre 2001	141,4
Octobre 2001	141,8
Novembre 2001	141,2
Décembre 2001	140,4
Janvier 2002	140,5
Février 2002	140,4
Mars 2002	140,8
Avril 2002	143,2

### FRAIS DIVERS

Octobre 2000	100,6
Novembre 2000	100,5
Décembre 2000	100,5
Janvier 2001	101,4
Février 2001	101,5
Mars 2001	101,3
Avril 2001	102,1
Mai 2001	101,8
Juin 2001	102,2
Juillet 2001	103,0

Août 2001	102,7
Septembre 2001	102,6
Octobre 2001	102,8
Novembre 2001	102,5
Décembre 2001	102,7
Janvier 2002	102,8
Février 2002	102,9
Mars 2002	102,8
Avril 2002	102,4

**TRAVAUX D'ESPACES VERTS,  
D'AIRES DE SPORTS ET DE LOISIRS**

*(Cf. circulaire n° 81-46 du 11 mai 1981)*

FG (fourniture de graines)

Janvier 2000	114,1
Février 2000	114,1
Mars 2000	114,1
Avril 2000	106,4
Mai 2000	106,4
Juin 2000	106,4
Juillet 2000	102,7
Août 2000	102,7
Septembre 2000	102,7
Octobre 2000	117,2
Novembre 2000	117,2
Décembre 2000	117,2
Janvier 2001	117,7
Février 2001	117,7
Mars 2001	117,7
Avril 2001	115,2
Mai 2001	115,2
Juin 2001	115,2
Juillet 2001	105,5
Août 2001	105,5
Septembre 2001	105,5
Octobre 2001	98,8
Novembre 2001	98,8
Décembre 2001	98,8
Janvier 2002	100,7
Février 2002	100,7
Mars 2002	100,7
Avril 2002	99,7

## INDEX INGÉNIERIE

Avril 2000	645,1
Mai 2000	648,4
Juin 2000	651,1
Juillet 2000	653,9
Août 2000	656,0
Septembre 2000	659,2
Octobre 2000	661,1
Novembre 2000	661,0
Décembre 2000	659,8
Janvier 2001	664,3
Février 2001	664,3
Mars 2001	663,6
Avril 2001	664,7
Mai 2001	666,4
Juin 2001	668,2
Juillet 2001	669,6
Août 2001	668,6
Septembre 2001	670,4
Octobre 2001	664,5
Novembre 2001	672,9
Décembre 2001	671,7
Janvier 2002	673,9
Février 2002	674,9
Mars 2002	675,7
Avril 2002	678,3

## INDEX PRODUITS DE MARQUAGE ROUTIER

*(Application de la circulaire n° 99-09 du 4 février 1999 relative au remplacement de l'indice PM (produits de marquage) par l'index PMR (produits de marquage routier)*

PMR (produits de marquage routier)

Base 100 : novembre 1998

Avril 2000	112,3
Mai 2000	120,0
Juin 2000	120,0
Juillet 2000	120,0
Août 2000	123,7
Septembre 2000	123,7
Octobre 2000	123,7
Novembre 2000	126,1
Décembre 2000	126,1
Janvier 2001	126,1

Février 2001	125,1
Mars 2001	125,1
Avril 2001	125,1
Mai 2001	127,0
Juin 2001	127,0
Juillet 2001	127,0
Août 2001	119,5
Septembre 2001	119,5
Octobre 2001	119,5
Novembre 2001	119,0
Décembre 2001	119,0
Janvier 2002	119,0
Février 2002	117,3
Mars 2002	117,3
Avril 2002	117,3