

*Direction des affaires économiques
et internationales*

Circulaire n° 2004-34 du 22 juin 2004 relative à divers indices et index : ingénierie, produits de marquage routier, transport routier, végétaux et graines, bâtiment, travaux publics

NOR : *EQUE0410176C*

Circulaire abrogée par la présente circulaire : néant.

Circulaires complétées par la présente circulaire : circulaire n° 74-101 de 18 juin 1974, circulaire n° 99-09 du 4 février 1999

Le ministre de l'équipement, des transports, de l'aménagement du territoire, du tourisme et de la mer à Monsieur le vice-président du conseil général des ponts et chaussées ; Messieurs les coordonnateurs des missions d'inspection générale territoriale ; Monsieur le chef de la mission interministérielle d'inspection du logement social ; Monsieur le coordonnateur de la mission d'inspection spécialisée des ouvrages d'art ; Messieurs les directeurs d'administration centrale ; Monsieur le président de la mission de contrôle des sociétés concessionnaires d'autoroutes ; Monsieur le chef de l'inspection du travail des transports ; Monsieur le haut fonctionnaire de défense ; Madame et Messieurs les préfets de région (directions régionales de l'équipement, délégations régionales du tourisme, centres d'études techniques de l'équipement de Méditerranée, du Sud-Ouest, de Nord-Picardie, de Lyon, de l'Est, de l'Ouest et de Normandie-Centre, centres interrégionaux de formation professionnelle d'Aix-en-Provence, Arras, Clermont-Ferrand, Mâcon, Nancy, Nantes, Paris, Rouen, Toulouse et Tours, laboratoires est et ouest parisiens, services de la navigation du Nord-Est, du Nord-Pas-de-Calais, Rhône-Saône, de la Seine, de Strasbourg et de Toulouse, services maritimes et de navigation de Gironde, du Languedoc-Roussillon et à Nantes, services spéciaux des bases aériennes du Sud-Est, du Sud-Ouest et d'Ile-de-France) ; Mesdames et Messieurs les préfets de départements (directions départementales de l'équipement, directions de l'équipement de Mayotte et de Saint-Pierre-et-Miquelon, direction de l'urbanisme, du logement et de l'équipement, services maritimes du Nord, de la Seine-Maritime, des ports de Boulogne-sur-Mer et de Calais, des Bouches-du-Rhône) ; Madame et Messieurs les directeurs des ports autonomes de Dunkerque, du Havre et du Havre-Antifer, de Marseille, de Rouen, de Nantes-Saint-Nazaire, de Bordeaux, de Strasbourg, de Paris et de la Guadeloupe ; Monsieur le directeur de l'Ecole nationale des ponts et chaussées ; Monsieur le directeur de l'Ecole nationale des travaux publics de l'Etat ; Monsieur le directeur de l'Ecole nationale des techniciens de l'équipement et Messieurs les directeurs des établissements d'Aix-en-Provence et de Valenciennes de l'Ecole nationale des techniciens de l'équipement ; Monsieur le président du Conseil national des transports ; Monsieur le directeur du centre d'études sur les réseaux, les transports, l'urbanisme et les constructions publiques ; Monsieur le directeur du service d'études et d'aménagement touristique de la montagne ; Monsieur le directeur du centre d'études des tunnels ; Monsieur le directeur du Centre national des ponts de secours ; Monsieur le directeur du service d'études techniques des routes et autoroutes ; Monsieur le directeur du service technique des remontées mécaniques et des transports guidés ; Monsieur le directeur du centre d'études techniques maritimes et fluviales ; Monsieur le directeur du laboratoire central des ponts et chaussées ; Monsieur le directeur du service technique des bases aériennes ; Monsieur le secrétaire général du secrétariat général au tunnel sous la Manche.

Je vous notifie ci-joint les valeurs :

- de l'index ingénierie créé par le communiqué publié au *Journal officiel* du 1^{er} mars 1974 ;
- de l'index P.M.R. (Produits de Marquage Routier) ;
- de l'indice Transport Routier (TR) ;
- des indices FP (fournitures de végétaux) et FG (fournitures de graines) ;
- des index bâtiment nationaux BT et des index travaux publics nationaux TP du mois de février 2004.

Pour le directeur :
*Le sous-directeur du
bâtiment
et des travaux publics,
R. Barlet*

INDEX BÂTIMENT (1)

Valeur des index bâtiments nationaux
pour le mois de mars 2004
(Base 100 : janvier 1974)

DÉFINITION	CODE	VALEUR

Tous corps d'état	BT 01	664,8
Terrassements	BT 02	658,0
Maçonnerie et canalisations, à l'exception de : ossature, béton armé, carrelage, revêtements et plâtrerie :		
Blocs et briques (6)	BT 03	676,1
Ossature, ouvrages en béton armé	BT 06	634,8
Ossature et charpentes métalliques	BT 07	482,3
Plâtrerie (cloisons et enduits)	BT 08	642,8
Carrelage et revêtement céramique	BT 09	604,6
Revêtements en :		
plastique	BT 10	826,8
textiles (fibres artificielles ou synthétiques) (2)	BT 11	719,7
moquette (fibres naturelles) (2)	BT 12	614,6
mosaïque en bois collé	BT 13	589,0
plaque de pierre naturelle sciée et produits assimilés	BT 14	639,2
Charpente bois en :		
résineux de pays	BT 15	446,3
résineux d'importation	BT 16	504,0
chêne	BT 17	483,0
Menuiserie bois et sa quincaillerie :		
intérieure (bois résineux, y compris cloisons)	BT 18	617,8
extérieure et escaliers, en :		
bois tropicaux	BT 19	661,8
chêne	BT 20	573,1
résineux d'importation	BT 21	575,7
résineux de pays	BT 22	559,4
Parquets en :		
résineux d'importation	BT 23	381,9
résineux de pays	BT 24	530,4
feuillus	BT 25	548,0
Fermetures de baies en :		
plastique (3)	BT 26	539,4
aluminium	BT 27	533,1
métal ferreux	BT 28	543,6
Couverture et accessoires en :		
ardoises de schiste	BT 30	692,0
tuiles en terre cuite	BT 32	554,0
tuiles en béton	BT 33	619,9
zinc et métal (sauf cuivre) (4)	BT 34	522,5
bardeaux d'asphalte	BT 35	537,0
Plomberie sanitaire (y compris appareils)	BT 38	803,5
Chauffage central (à l'exclusion de chauffage électrique)	BT 40	738,7
Ventilation et conditionnement d'air	BT 41	543,0
Menuiserie en :		
acier et serrurerie	BT 42	523,6
alliage d'aluminium	BT 43	563,5
Vitrierie-Miroiterie (5)	BT 45	731,9
Peinture, tenture	BT 46	727,1

Electricité	BT 47	813,7
Ascenseurs	BT 48	688,1
Couverture et bardage en tôles d'acier, revêtement, étanchéité	BT 49	123,8
Rénovation, entretien tous corps d'état	BT 50	141,7
Menuiseries PVC	BT 51	130,3
Imperméabilité de façades	BT 52	119,4
Etanchéité asphalte multicouche	BT 53	117,3
<p>Valeur de l'indice salaire national (base 100 : octobre 1979) du mois de janvier 2004 (379,5), utilisée pour le calcul des index BT du mois de mars 2004.</p> <p>(1) Utilisation des index bâtiment (voir circulaire n° 78-118 du 5 septembre 1978).</p> <p>(2) Note concernant les index BT 11 et BT 12 (voir circulaire n° 77-161 du 14 novembre 1977).</p> <p>(3) L'index BT 26 est également applicable aux fenêtres en plastique.</p> <p>(4) Compte tenu de sa structure, l'index BT 34 doit être utilisé exclusivement pour les révisions de travaux de couverture en zinc.</p> <p>L'index BT 52 sera utilisé pour la révision des marchés relatifs à l'imperméabilité de façades.</p> <p>L'index BT 53 résulte de la fusion des index BT 36 et BT 37 (cf. circulaire n° 98-54 du 20 mai 1998).</p> <p>(5) L'index BT 44 (vitrerie) est fusionné avec l'index BT 45 (miroiterie) ; il en résulte un index unique appelé BT 45 vitrerie-miroiterie publié à partir des index BT de février 2003 (cf. circulaire n° 2003-37 du 27 mai 2003).</p> <p>(6) L'index BT 03 (maçonnerie et canalisation en béton) est fusionné avec l'index BT 04 (maçonnerie et canalisation en briques), il en résulte un index unique appelé « BT 03 maçonnerie-blocs et briques » publié à partir des index BT de juillet 2003 (cf. circulaire n° 2003-67 du 27 octobre 2003). L'index BT 04 est supprimé.</p>		

INDEX TRAVAUX PUBLICS

Valeur des index travaux publics
pour le mois de mars 2004
(Base 100 : janvier 1974)

DÉFINITION	CODE	VALEUR
Index général tous travaux	TP 01	499,6
Ouvrages d'art en site terrestre, fluvial ou maritime et fondations spéciales	TP 02	509,9
Terrassements généraux	TP 03	520,1
Sondages et forages	TP 04	471,1
Travaux en souterrains (1) (4)	TP 5	479,0
Travaux en souterrains traditionnels (1)	TP 5 a	101,7
Travaux en souterrains en tunnelier (1)	TP 5 b	101,5
Dragages fluviaux	TP 06	453,4
Fourniture et battage de palplanches définitivement incorporées aux ouvrages (4)	TP 07	350,8
Routes et aérodromes avec fournitures	TP 08	518,4
Routes et aérodromes sans fournitures	TP 8 bis	525,3
Travaux d'enrobés	TP 09	535,9
Travaux d'enrobés (fabrication et mise en œuvre sans fournitures)	TP 9 bis	499,7
Travaux d'entretien des voiries et aérodrome	TP 9 ter	139,4
Canalisations, égouts, assainissement et adduction d'eau avec fournitures tuyaux TP 10 a 100,6 Canalisations, égouts, assainissement et adduction		

d'eau avec fournitures de tuyaux en béton (2) (4)	TP 10-1	469,1
Canalisations, égouts, assainissement et adduction d'eau avec fournitures de tuyaux en PVC rigide (2) (4)	TP 10-3	572,5
Canalisations, égouts, assainissement et adduction d'eau avec fournitures de tuyaux en fonte (2) (4)	TP 10-4	524,1
Canalisations, égouts, assainissement et adduction d'eau avec fournitures de tuyaux en acier (2) (4)	TP 10-5	359,4
Canalisations, égouts, assainissement et adduction d'eau sans fournitures de tuyaux	TP 10 <i>bis</i>	545,1
Canalisations grande distance et irrigation avec fourniture de tuyaux	TP 11	100,6
Canalisations, grande distance et irrigation avec fourniture de tuyaux en fonte (3) (4)	TP 11-1	510,5
Canalisations, grande distance et irrigation avec fourniture de tuyaux en acier (3) (4)	TP 11-2	308,1
Canalisations, grande distance et irrigation avec fourniture de tuyaux en béton (3) (4)	TP 11-4	428,7
Canalisations, grande distance et irrigation avec fourniture de tuyaux en PVC (3) (4)	TP 11-5	122,5
Réseaux d'électrification	TP 12	445,7
Charpentes et ouvrages d'art métalliques	TP 13	379,9
Travaux immergés par scaphandriers	TP 14	102,4
<p>(1) L'index TP 5 a été décomposé en deux index (TP 5 <i>a</i> « les travaux traditionnels » - TP 5 <i>b</i> « les travaux au tunnelier »).</p> <p>(2) L'index TP 10 <i>a</i> remplace les index TP 10-1, TP 10-3, TP 10-4, TP 10-5.</p> <p>(3) L'index TP 11 remplace les index TP 11-1, TP 11-2, TP 11-4 et TP 11-5.</p> <p>(4) Les index TP 5, TP 7, TP 10-1, TP 10-3, TP 10-4, TP 10-5, TP 11-1, TP 11-2, TP 11-4 et TP 11-5 seront publiés jusqu'à la date de parution au <i>Bulletin officiel</i> des index TP d'avril 2004, date officielle de leur suppression (<i>cf.</i> circulaire n° 2004-27 du 29 mars 2004).</p>		

LES INDEX DU BÂTIMENT

ÉVOLUTION DE L'INDEX BT 01

Évolution mensuelle :		Évolution annuelle :	
Mars 2004	664,8	Mars 2004	664,8
Février 2004	653,1	Mars 2003	633,7
Variation	+ 1,79 %	Variation	+ 4,91 %

ÉVOLUTION DE L'INDICE SALAIRE UTILISÉ

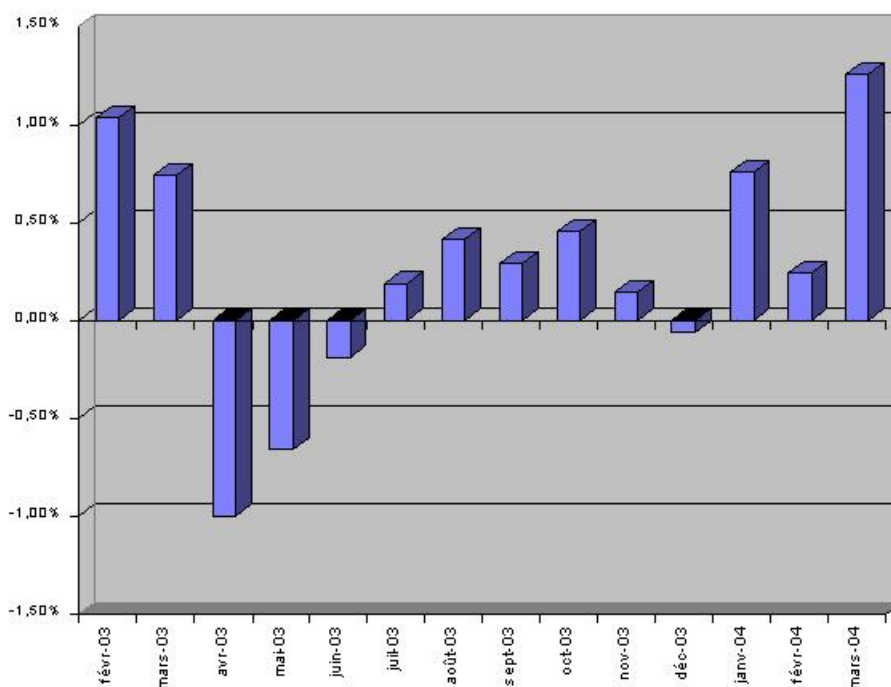
Évolution mensuelle :		Évolution annuelle :	
Mars 2004	379,5 (valeur février 2004)	Février 2004	378,2 (valeur janvier 2003)
Mars 2004	379,5 (valeur février 2004)	Mars 2003	363,8 (valeur février 2003)
Variation	+ 0,34 %	Variation	+ 4,32 %

INDEX TRAVAUX PUBLICS

ÉVOLUTION DE L'INDEX TP 01

Évolution mensuelle :		Évolution annuelle :	
Mars 2004	499,6	Février 2004	493,4
Mars 2004	499,6	Mars 2003	490,6
Variation	+ 1,26 %	Variation	+ 1,83 %

■ Evolution de l'index TP01



INDICE TRANSPORTS ROUTIERS « TR »

(Base 100 : janvier 1988)

(Cf. circulaire du ministère de l'économie, des finances et de l'industrie du 5 octobre 1987, JO du 24 octobre 1987 et décret n° 88-638 du 6 mai 1988 abrogeant la tarification routière obligatoire [TRO], à compter du 1^{er} janvier 1988)

Février 2003	146,9
Mars 2003	148,7
Avril 2003	147,2
Mai 2003	145,1
Juin 2003	145,0
Juillet 2003	145,6
Août 2003	145,7
Septembre 2003	145,9
Octobre 2003	146,6
Novembre 2003	147,0
Décembre 2003	147,0
Janvier 2004	148,1
Février 2004	148,1
Mars 2004	149,1

FRAIS DIVERS

Février 2003	101,5
Mars 2003	101,3
Avril 2003	101,3
Mai 2003	101,4
Juin 2003	101,6
Juillet 2003	102,6

Août 2003	102,7
Septembre 2003	102,0
Octobre 2003	102,3
Novembre 2003	102,4
Décembre 2003	102,5
Janvier 2004	102,1
Février 2004	102,2
Mars 2004	102,1

**TRAVAUX D'ESPACES VERTS,
D'AIRES DE SPORTS ET DE LOISIRS**

(Cf. circulaire n° 81-46 du 11 mai 1981)

FG (fourniture de graines)

Janvier 2003	105,4
Février 2003	105,4
Mars 2003	105,4
Avril 2003	109,1
Mai 2003	109,1
Juin 2003	109,1
Juillet 2003	115,2
Août 2003	115,2
Septembre 2003	115,2
Octobre 2003	107,8
Novembre 2003	107,8
Décembre 2003	107,8
Janvier à mars 2004	107,5

**TRAVAUX D'ESPACES VERTS,
D'AIRES DE SPORTS ET DE LOISIRS**

(Cf. circulaire n° 81-46 du 11 mai 1981)

FP (fourniture de plantes)

De septembre 1989 à août 1990	184,2
De septembre 1990 à août 1991	197,0
De septembre 1991 à août 1992	202,9
De septembre 1992 à août 1993	212,6
De septembre 1993 à août 1994	217,0
De septembre 1994 à août 1995	214,5
De septembre 1995 à août 1996	213,6
De septembre 1996 à août 1997	215,0
De septembre 1997 à août 1998	220,3
De septembre 1998 à août 1999	245,1

De septembre 1999 à août 2000	266,0
De septembre 2000 à août 2001	275,1
De septembre 2001 à août 2002	291,3
De septembre 2002 à août 2003	304,9
De septembre 2003 à août 2004	328,6

INDEX INGÉNIERIE

Février 2003	685,4
Mars 2003	686,3
Avril 2003	690,6
Mai 2003	691,2
Juin 2003	689,6
Juillet 2003	688,4
Août 2003	691,1
Septembre 2003	692,7
Octobre 2003	693,1
Novembre 2003	693,8
Décembre 2003	693,7
Janvier 2004	694,2
Février 2004	694,2
Mars 2004	696,5

INDEX PRODUITS DE MARQUAGE ROUTIER

Application de la circulaire n° 99-09 du 4 février 1999 relative au remplacement de l'indice PM (produits de marquage) par l'index PMR (produits de marquage routier).

(Base 100 : novembre 1988)
PMR (produits de marquage routier)

Janvier 2003	128,1
Février 2003	129,0
Mars 2003	129,0
Avril 2003	129,0
Mai 2003	126,4
Juin 2003	126,4
Juillet 2003	126,4
Août 2003	126,6
Septembre 2003	126,6
Octobre 2003	126,6
Novembre 2003	126,2
Décembre 2003	126,2
Janvier 2004	126,2
Février 2004	127,7
Mars 2004	127,7