

Infrastructures, transports et mer

MINISTÈRE DE L'ÉCOLOGIE,  
DU DÉVELOPPEMENT DURABLE  
ET DE L'ÉNERGIE

**Décision du 17 juin 2013 relative à l'approbation de modifications du schéma directeur de signalisation de direction de l'autoroute A 47 et du schéma directeur de signalisation de direction des voies rapides urbaines de l'agglomération stéphanoise et à l'approbation du schéma directeur de signalisation de direction de la route nationale RN 488**

NOR : DEVS1308786S

La ministre de l'écologie, du développement durable et de l'énergie,  
Vu le code de la route, notamment ses articles L. 411-6 et R. 411-25 ;  
Vu le décret du 7 février 1992 approuvant la convention passée entre l'État et la Société des autoroutes du sud de la France pour la concession de la construction, de l'entretien et de l'exploitation d'autoroutes, notamment l'article 13 du cahier des charges annexé ;  
Vu l'arrêté du 24 novembre 1967 relatif à la signalisation des routes et des autoroutes, modifié notamment par l'arrêté du 6 décembre 2011 ;  
Vu l'arrêté du 28 novembre 1994 relatif à la liste des pôles verts et aux liaisons vertes ;  
Vu la décision du 1<sup>er</sup> juillet 1982 relative au schéma directeur des autoroutes et voies rapides de Saint-Étienne ;  
Vu la décision du 14 août 1991 relative à l'approbation des schémas directeurs de signalisation des autoroutes A 7, A 46 sud et A 47 ;  
Vu la décision du 27 août 1997 relative à l'approbation du schéma directeur de signalisation de direction de l'autoroute A 89 ;  
Vu l'instruction interministérielle sur la signalisation routière du 22 octobre 1963, notamment ses articles 80 et 81 ;  
Vu la demande de la direction interdépartementale des routes Centre-Est du 8 juin 2012 relative au schéma directeur de signalisation de direction des voies rapides urbaines (VRU) de l'agglomération stéphanoise ;  
Vu l'avis émis par la réunion interservices du 2 juillet 2012,

Décide :

Article 1<sup>er</sup>

Sont approuvées les modifications des numéros 9 et 9.1 en numéros 9.1 et 9.2 des échangeurs de l'autoroute A 47 qui figurent à l'annexe I de la présente décision.

Article 2

Est approuvé le numéro 9.3 de l'échangeur de l'autoroute A 47 qui figure à l'annexe I de la présente décision.

Article 3

Sont approuvées les modifications du numéro 25.1 en numéro 24.1 de l'échangeur de la route nationale RN 88 qui figure à l'annexe III de la présente décision.

Article 4

Sont approuvées les modifications du numéro 25.2 dans le sens Givors–Firminy et 25 dans le sens Firminy–Givors en numéro 25 dans ces deux sens de circulation de la route nationale RN 88 qui figure à l'annexe III de la présente décision.

#### Article 5

Sont approuvées les modifications du schéma directeur de signalisation de direction :

- de l'autoroute A 47 figurant à l'annexe I de la présente décision ;
- des voies rapides urbaines (VRU) de l'agglomération stéphanoise, s'agissant de l'autoroute A 72 figurant à l'annexe II de la présente décision et de la route nationale RN 88 figurant à l'annexe III de la présente décision.

#### Article 6

Est approuvé le schéma directeur de signalisation de direction de la route nationale RN 488 figurant à l'annexe IV de la présente décision.

#### Article 7

La présente décision sera notifiée au directeur des infrastructures de transport, au préfet coordonnateur des itinéraires routiers du Centre-Est et au président de la Société des autoroutes du sud de la France, qui sont chargés, chacun en ce qui le concerne, de l'exécution de la présente décision, qui sera publiée au *Journal officiel* de la République française.

Fait le 17 juin 2013.

Pour la ministre et par délégation :

*Le préfet, délégué à la sécurité  
et à la circulation routières,*

F. PÉCHENARD

*Nota.* – Les annexes seront publiées au *Bulletin officiel* du ministère de l'écologie, du développement durable et de l'énergie et mises en ligne sur le site de la sécurité routière : <http://www.securite-routiere.gouv.fr>.



SENS 1 : Givors - Firminy		SENS 2 : Firminy - Givors		OBSERVATIONS
Mentions de filante (bleu)	Mentions de sortie (vert-blanc)	Mentions de filante (bleu)	Mentions de sortie (vert-blanc)	
		VALENCE LYON GIVORS-LES PLAINES	GIVORS - CENTRE	(bleu) (vert)
((CLERMONT-FD)) ((ST ÉTIENNE)) ((ST CHAMOND)) ((GIVORS-OUEST))	MORNANT GIVORS-MONTROND CENTRE COMMERCIAL			(bleu) (vert)
((CLERMONT-FD)) ((ST ÉTIENNE)) ((ST CHAMOND))	GIVORS-OUEST	VALENCE LYON GIVORS-CENTRE	ST ROMAIN EN GIER GIVORS-OUEST CENTRE COMMERCIAL	(bleu) (vert)

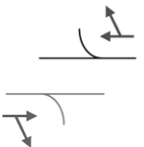

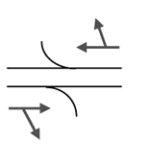
SENS 1 : Givors - Firminy		SENS 2 : Firminy - Givors		OBSERVATIONS
Mentions de filante (bleu)	Mentions de sortie (vert-blanc)	Mentions de filante (bleu)	Mentions de sortie (vert-blanc)	
((CLERMONT-FD)) ((ST ÉTIENNE)) ((ST CHAMOND))	RIVE DE GIER SAINT MARTIN LA PLAINE			(bleu) (vert) D71 : prochaine sortie sens 1 Espace zoologique
((CLERMONT-FD)) ((ST ÉTIENNE)) ((ST CHAMOND))	LORETTE GENILAC	((VALENCE)) ((L'YON)) ((GIVORS))	BRIGNAIS MORNANT ST MARTIN LA PLAINE LA MADELEINE RIVE DE GIER GENILAC	(bleu) (vert) Sens 2 sur D71 : prochaine sortie Espace zoologique

SENS 1 : Givors - Firminy		SENS 2 : Firminy - Givors		OBSERVATIONS
Mentions de filante (bleut)	Mentions de sortie (vert-blanc)	Mentions de filante (bleut)	Mentions de sortie (vert-blanc)	
((CLERMONT-FD)) ((ST ÉTIENNE)) ((ST CHAMOND))	LA GRAND CROIX CELLIEU ST PAUL EN JAREZ ((D15) PARC DU PILAT	((VALENCE)) ((L.YON)) ((GIVORS)) ((RIVE DE GIER))	ST PAUL EN JAREZ LORETTE LA GRAND-CROIX	(bleu) (vert)
CLERMONT-FD ST ÉTIENNE ST CHAMOND-STELYTEC	ST CHAMOND-CENTRE L'HORME			(bleu) (vert)
CLERMONT-FD ST ÉTIENNE ST CHAMOND-IZIEUX	ST CHAMOND-STELYTEC	((VALENCE)) ((L.YON)) ((GIVORS))	CELLIEU L'HORME ST CHAMOND-STELYTEC	(bleu) (vert)

SENS 1 : Givors - Firminy		SENS 2 : Firminy - Givors		OBSERVATIONS
Mentions de filante (bleu)	Mentions de sortie (vert-blanc)	Mentions de filante (bleu)	Mentions de sortie (vert-blanc)	
((CLERMONT-FD)) (ST ÉTIENNE)	LA TALAUDIÈRE SORBIERS ST CHAMOND - IZIEUX ST CHAMOND - LA VARIZELLE	VALENCE LYON ST CHAMOND-STELYTEC	ST CHAMOND - CENTRE (DT5) / PARC DU PILAT	(bleu) (vert)
		VALENCE LYON ST CHAMOND - CENTRE	ST CHAMOND - IZIEUX ST CHAMOND - LA VARIZELLE	(bleu) (vert) limite A47 - RN68
(SUS A89) CLERMONT-FD ST ÉTIENNE - CENTRE	ST ÉTIENNE - TERRENOIRE			(bleu) (vert)

ANNEXE II

SCHÉMA DIRECTEUR DE SIGNALISATION DE DIRECTION DE L'AUTOROUTE A 72

SENS 1 : Clermont - Saint Étienne		Section : St Étienne - Andrézieux		SENS 2 : Saint Étienne-Clermont		OBSERVATIONS
Mentions de filante (bleu)	Mentions de sortie (vert-blanc)	Échangeur n°	Mentions de filante (bleu)	Mentions de sortie (vert-blanc)		
(S <sup>T</sup> ÉTIENNE)	VEAUCHE ANDRÉZIEUX-B <sup>N</sup> OPÉRA PARCS -LES MURONS -ZI NORD	8 	CLERMONT- F <sup>D</sup> THIERS ROANNE péage MONTRISON MONTROND LES BAINS péage	(I <sup>N</sup> 8.b) ANDRÉZIEUX-B <sup>N</sup>	(bleu) (vert)	
		8 	CLERMONT- F <sup>D</sup> THIERS ROANNE péage MONTRISON MONTROND LES BAINS péage	(I <sup>N</sup> 8.a) THIERS ROANNE MONTROND LES BAINS VEAUCHE (ID2) BOUTHÉON	(bleu) (vert)	
LYON S <sup>T</sup> ÉTIENNE	LA FOUILLOUSE S <sup>T</sup> JUST-S <sup>T</sup> RAMBERT (ID2) BOUTHÉON OPÉRA PARCS -AUTRES ZONES	9 	CLERMONT- F <sup>D</sup> ROANNE MONTRISON péage (ID2) BOUTHÉON	(I <sup>N</sup> 9.b) S <sup>T</sup> GALMIER	(bleu) (vert)	
				(I <sup>N</sup> 8.a) MONTRISON S <sup>T</sup> JUST-S <sup>T</sup> RAMBERT	(bleu) (vert)	



SENS 1 : Clermont - Saint Étienne		Section : St Étienne - Andrézieux		SENS 2 : Saint Étienne-Clermont		OBSERVATIONS
Mentions de filante (bleut)	Mentions de sortie (vert-blanc)	Échangeur n°	Mentions de filante (bleut)	Mentions de sortie (vert-blanc)		
VALENCE LYON S <sup>T</sup> -CHAMOND S <sup>T</sup> -ÉTIENNE-CENTRE	LE PUY EN VELAY FIRMINY ROCHE LA MOLIÈRE VILLARS S <sup>T</sup> -ÉTIENNE-OUEST	10 	CLERMONT- F <sup>D</sup> ROANNE  (ID2) BOUTHÉON	LE PUY EN VELAY FIRMINY ROCHE LA MOLIÈRE VILLARS (ID4) HOPITAL NORD	(bleu) (vert)	
((VALENCE)) ((LYON)) ((S <sup>T</sup> -CHAMOND)) ((S <sup>T</sup> -ÉTIENNE-CENTRE))	S <sup>T</sup> -PRIEST-EN-JAREZ (ID1b) LA TERRASSE (ID4) HOPITAL NORD Musée d'Art Moderne	11 			(bleu) (vert)	
VALENCE LYON S <sup>T</sup> -CHAMOND S <sup>T</sup> -ÉTIENNE-AUTRES QUARTIERS	S <sup>T</sup> -ÉTIENNE-CENTRE ZÉNITH STADE G. GUICHARD CITÉ DU DESIGN	12 	((CLERMONT- F <sup>D</sup> )) ((ROANNE))  ((ID2) BOUTHÉON))	S <sup>T</sup> HÉAND L'ÉTRAT S <sup>T</sup> -PRIEST-EN-JAREZ (ID1b) LA TERRASSE	(bleu) (vert)	

SENS 1 : Clermont - Saint Étienne		Section : St Étienne - Andrézieux	SENS 2 : Saint Étienne-Clermont		OBSERVATIONS
Mentions de filante (bleut)	Mentions de sortie (vert-blanc)	Échangeur n°	Mentions de filante (bleut)	Mentions de sortie (vert-blanc)	
VALENCE LYON S <sup>T</sup> -CHAMOND S <sup>T</sup> -ÉTIENNE-CENTRE	LE PUY EN VELAY FIRMINY ROCHE LA MOLIÈRE VILLARS S <sup>T</sup> -ÉTIENNE-OUEST	10 	CLERMONT- F <sup>D</sup> ROANNE (ID2) BOUTHÉON	LE PUY EN VELAY FIRMINY ROCHE LA MOLIÈRE VILLARS	(bleu) (vert)
((VALENCE)) ((LYON)) ((S <sup>T</sup> -CHAMOND)) ((S <sup>T</sup> -ÉTIENNE-CENTRE))	S <sup>T</sup> -PRIEST-EN-JAREZ (ID1b) LA TERRASSE (ID4) HOPITAL NORD Musée d'Art Moderne	11 	(CLERMONT- F <sup>D</sup> ) (ROANNE) (((ID2) BOUTHÉON))	(ID4) HOPITAL NORD Campus Médecine Musée d'Art Moderne	(bleu) (vert)
VALENCE LYON S <sup>T</sup> -CHAMOND S <sup>T</sup> -ÉTIENNE-AUTRES QUARTIERS	S <sup>T</sup> -ÉTIENNE-CENTRE ZÉNITH STADE G. GUICHARD CITÉ DU DESIGN	12 	((CLERMONT- F <sup>D</sup> ) (ROANNE) (((ID2) BOUTHÉON))	S <sup>T</sup> HÉAND L'ÉTRAT S <sup>T</sup> -PRIEST-EN-JAREZ (ID1b) LA TERRASSE	(bleu) (vert)

SENS 1 : Clermont - Saint Étienne		SENS 2 : Saint Étienne-Clermont		OBSERVATIONS
Mentions de filante (bleu)	Mentions de sortie (vert-blanc)	Mentions de filante (bleu)	Mentions de sortie (vert-blanc)	
((VALENCE)) ((LYON)) ((S <sup>T</sup> -CHAMOND)) ((LA TALAUDIÈRE))	MONTREYNAUD CAMPUS CARNOT Technopole	((CLERMONT- F <sup>D</sup> )) ((ROANNE)) ((ID2) BOUTHÉON))	MONTREYNAUD CITÉ DU DESIGN CAMPUS CARNOT Technopole	(bleu) (vert)
((VALENCE)) ((LYON)) ((S <sup>T</sup> -CHAMOND)) ((S <sup>T</sup> JEAN-BONNEFONDS))	SORBIERS LA TALAUDIÈRE PARC-EXPO Z.I. MOLINA	((CLERMONT- F <sup>D</sup> )) ((ROANNE)) ((ID2) BOUTHÉON))	LA TALAUDIÈRE STADE G. GUICHARD ZÉNITH PARC-EXPO	(bleu) (vert)

SENS 1 : Clermont - Saint Étienne		SENS 2 : Saint Étienne-Clermont		OBSERVATIONS
Mentions de filante (bleu-vert-blanc)	Mentions de sortie (vert-blanc)	Mentions de filante (bleu)	Mentions de sortie (vert-blanc)	
Section : St Étienne - Andrézieux				
Échangeur n°				
15		16		
((VALENCE)) ((LYON)) ((S <sup>T</sup> -CHAMOND))		((CLERMONT- F <sup>D</sup> )) ((ROANNE)) ((ID2) BOUTHÉON))		(bleu) (vert)
S <sup>T</sup> JEAN-BONNEFONDS MONTHIEU TERRENOIRE ID1b PONT DE L'ÂNE (1)		S <sup>T</sup> JEAN-BONNEFONDS MONTHIEU ID1b PONT DE L'ÂNE (1)		(bleu) (vert) (1) L'idéogramme ID1b Parc Relais sera masqué jusqu'à son ouverture
LE PUY-EN-VELAY (S11b T11) ANNONAY FIRMINY S <sup>T</sup> ÉTIENNE-AUTRES QUARTIERS		CLERMONT- F <sup>D</sup> ROANNE ((ID2) BOUTHÉON		(bleu) (vert) (1) L'idéogramme ID1b Parc Relais sera masqué jusqu'à son ouverture Sens 1 sur D71 PL ANNONAY suivre VALENCE
(SU3 A7) VALENCE (SU3 A7) LYON S <sup>T</sup> -CHAMOND				

ANNEXE III

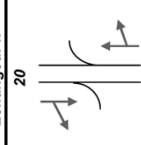
SCHÉMA DIRECTEUR DE SIGNALISATION DE DIRECTION DE LA RN 88

SENS 1 : Givors - Firminy		SENS 2 : Firminy - Givors		OBSERVATIONS
Mentions de filante (vert-blanc)	Mentions de sortie (bleu)	Mentions de filante (bleu-vert-blanc)	Mentions de filante (bleu-vert-blanc)	
LE PUY-EN-VELAY FIRMINY ST ÉTIENNE - AUTRES QUARTIERS (1)	(SU3 A89) CLERMONT-FD (SU3 A89) ROANNE ST ÉTIENNE - CENTRE ST JEAN-BONNEFONDS (D2) BOUTHÉON			(bleu) (vert) (1) Campus Métaire Campus Tréfilerie Suivre : LE PUY-EN-VELAY (1) (D3) HÔPITAL NORD Musée d'Art Moderne STADE G. GUICHARD ZÉNITH Suivre : CLERMONT-FD
		(SU3 A7) VALENCE (SU3 A7) LYON ST CHAMOND	(SU3 A89) CLERMONT-FD (SU3 A89) ROANNE ST ÉTIENNE - AUTRES QUARTIERS	(bleu) (vert)
		(SU3 A89) CLERMONT-FD (SU3 A7) VALENCE (SU3 A7) LYON ST CHAMOND ST ÉTIENNE - AUTRES QUARTIERS	TERRENOIRE	(bleu) (vert)

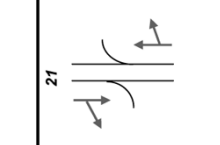
SENS 1 : Givors - Firminy		SENS 2 : Firminy - Givors		OBSERVATIONS
Mentions de filante (vert-blanc)	Mentions de sortie (vert-blanc)	Mentions de filante (vert-blanc)	Mentions de sortie (vert-blanc)	
(LE PUY-EN-VELAY) ((S18 11) ANNONAY) (FIRMINY)	MONTPLAISIR (ID3) H.P.L	((VALENCE)) (L'YON)) (ST CHAMOND)) ((ST JEAN-BONNEFONDS))	MONTPLAISIR (ID3) H.P.L	(vert)
(LE PUY-EN-VELAY) ((S18 11) ANNONAY) (FIRMINY)	LE BESSAT LA METARE-Campus LE ROND POINT (ID15) PARC DU PILAT CENTRE DE CONGRÈS	VALENCE LYON ST CHAMOND ST ÉTIENNE AUTRES QUARTIERS	ST ÉTIENNE-CENTRE LE BESSAT LA METARE-Campus LE ROND POINT CENTRE DE CONGRÈS	(vert)
				(vert)
(LE PUY-EN-VELAY) ((S18 11) ANNONAY) (FIRMINY)	LA RIVIÈRE CENTRE DEUX	((VALENCE)) (L'YON)) (ST CHAMOND)) (ST ÉTIENNE-CENTRE))  ((VALENCE)) (L'YON)) (ST ÉTIENNE-CENTRE))	LA VIVARAIZE   LA RIVIÈRE	(vert)

Section : Givors - Firminy

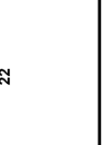
Échangeur n°



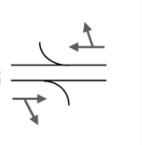
20



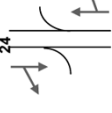
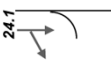
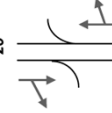
21



22

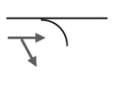
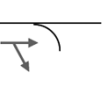
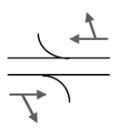




23

SENS 1 : Givors - Firminy		Section : Givors - Firminy		SENS 2 : Firminy - Givors		OBSERVATIONS
Mentions de filante (vert-blanc)	Mentions de sortie (vert-blanc)	Échangeur n°	Mentions de filante (vert-blanc)	Mentions de sortie (vert-blanc)		
LE PUY-EN-VELAY FIRMINY	(S11b 11b) ANNONAY (S11b 11t) BOURG-ARGENTAL (ID1b) BELLEVUE CAMPUS TRÉFILIERIE	24 	VALENCE LYON ST ÉTIENNE-CENTRE	(S11b 11t) ANNONAY (S11b 11t) BOURG-ARGENTAL (ID15) PARC DU PILAT CAMPUS TRÉFILIERIE	(vert)	
(LE PUY-EN-VELAY) (FIRMINY)	Centre de Gérontologie (1)	24.1 			(vert)	(1) Mention à confirmer à l'ouverture de l'établissement.
LE PUY-EN-VELAY FIRMINY Z.I. LA RICAMARIE	LA RICAMARIE-CENTRE SOLAURE	25 	(VALENCE) (L-YON) (ST ÉTIENNE-CENTRE ))	LE GUIZAY	(vert)	

SENS 1 : Givors - Firminy		SENS 2 : Firminy - Givors		OBSERVATIONS
Mentions de filante (vert-blanc)	Mentions de sortie (vert-blanc)	Mentions de filante (vert-blanc)	Mentions de sortie (vert-blanc)	
				(vert)
		(VALENCE) (LYON) (ST ÉTIENNE-CENTRE)	(ID1b) BELLEVUE SOLAURE CENTRE DEUX Centre de Gérontologie (1)	(1) Mention à confirmer à l'ouverture de l'établissement.
LE PUY-EN-VELAY FIRMINY LE CHAMBON FEUGEROLLES	(SU3 A89) CLERMONT FERRAND (SU3 A89) ROANNE ROCHE LA MOLIERE Z.I. LA RICAMARIE	VALENCE LYON ST ÉTIENNE-CENTRE	(SU3 A89) CLERMONT FERRAND (SU3 A89) ROANNE ROCHE LA MOLIERE ST ÉTIENNE - OUEST Z.I. LA RICAMARIE ID2 BOUTHÉON	(vert)
		ST ÉTIENNE Z.I. LA RICAMARIE	LA RICAMARIE (Sia) LE CHAMBON-COTATAY	



SENS 1 : Givors - Firminy		Section : Givors - Firminy - Échangeur n°	SENS 2 : Firminy - Givors		OBSERVATIONS
Mentions de filante (vert-blanc)	Mentions de sortie (vert-blanc)		Mentions de filante (vert-blanc)	Mentions de sortie (vert-blanc)	
LE PUY-EN-VELAY FIRMINY LE CHAMBON-CROIX BLEUE	LE CHAMBON-CENTRE	29 	(vert-blanc)	(vert-blanc)	(vert)
LE PUY-EN-VELAY FIRMINY PARC D'ACTIVITE DU CHAMBON	LE CHAMBON-CROIX BLEUE	30 	(vert-blanc)	(vert-blanc)	(vert)
LE PUY-EN-VELAY FIRMINY-CENTRE	ST JUST-MALMONT FIRMINY-FAYOL PARC D'ACTIVITE DU CHAMBON	31 	ST ÉTIENNE (S11b) LE CHAMBON-COTATAY	LE CHAMBON-CENTRE FIRMINY-FAYOL PARC D'ACTIVITE DU CHAMBON	(vert) D71 sens 1 et 2 : prochaine sortie SI DIDIER EN VELAY DUNIÈRES MONTFAUCON Plateau du Haut-Lignon

SENS 1 : Givors - Firminy		Section : Givors - Firminy		SENS 2 : Firminy - Givors		OBSERVATIONS
Mentions de filante (vert-blanc)	Mentions de sortie (vert-blanc)	Firminy Échangeur n°	Mentions de filante (vert-blanc)	Mentions de sortie (vert-blanc)	(vert)	
LE PUY-EN-VELAY MONISTROL-SUR-LOIRE FIRMINY-CHAZEUX FRAISSES-MONTESSUS	FIRMINY-CENTRE FRAISSES-CENTRE UNIEUX FIRMINY-VERT	32 	(Crossed out)	(Crossed out)	(vert) Sens 1 sur D71 prochaine sortie AUREC <sup>S</sup> /LOIRE ST BONNET LE CHÂTEAU GORGES DE LA LOIRE	
((LE PUY-EN-VELAY)) ((MONISTROL SUR LOIRE)) ((YSSINGEAUX))	FIRMINY-CHAZEUX FRAISSES-MONTESSUS	33 	ST ÉTIENNE LE CHAMBRON FEUGEROLLES FIRMINY-FAYOL	FIRMINY-CENTRE UNIEUX FRAISSES-CENTRE	(vert) D71 sens 2 prochaine sortie : GORGES DE LA LOIRE ZA de VELAY AUVERGNE ZA VILLENEUVE D71 sens 1 prochaine sortie : ZA de VELAY AUVERGNE ZA VILLENEUVE	

