



MINISTÈRE  
DE LA TRANSITION  
ÉCOLOGIQUE  
ET SOLIDAIRE

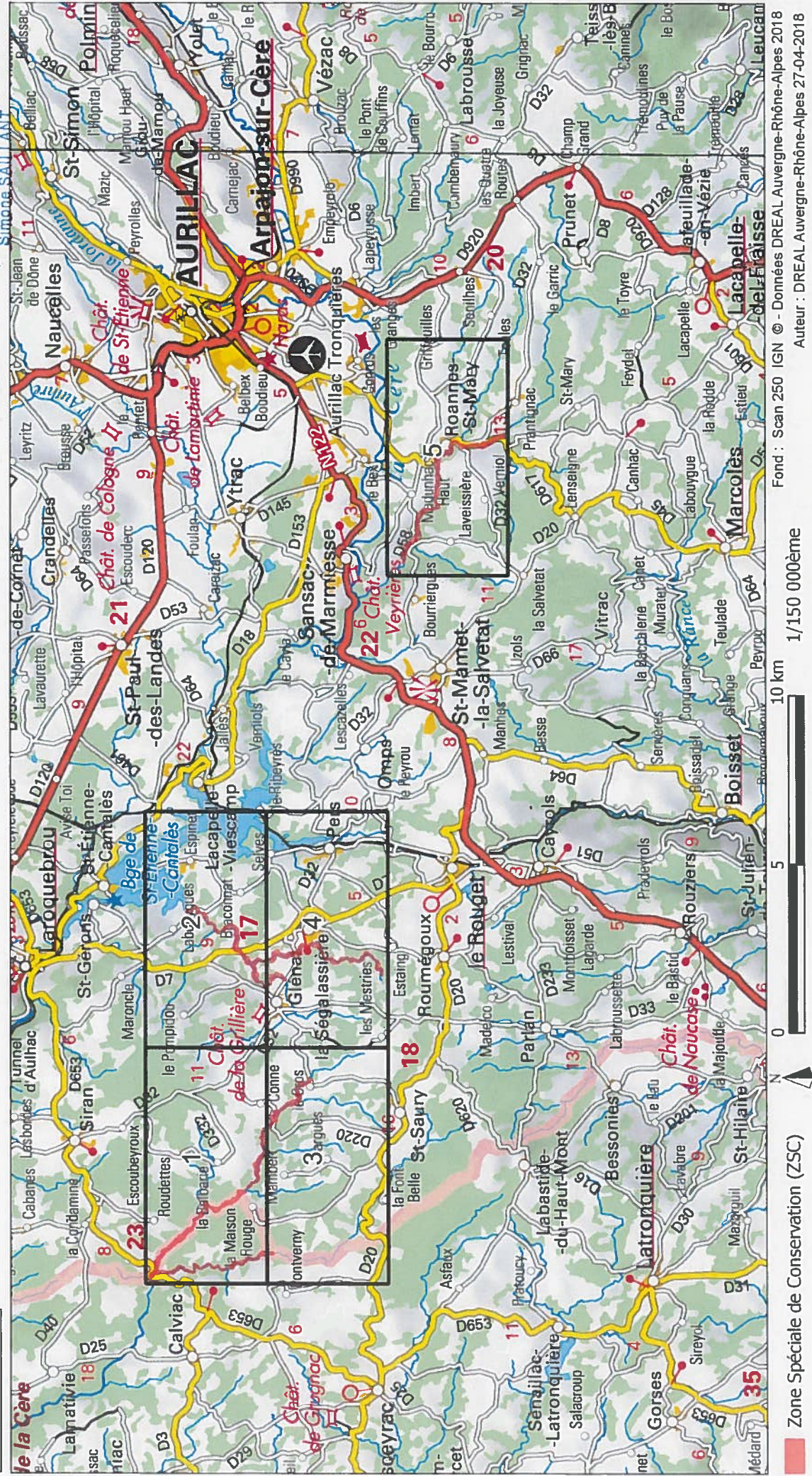
Site Natura 2000 : "AFFLUENTS DE LA CÈRE EN CHATAIGNERAIE" - FR8302033  
Départements Cantal, Lot, Régions Auvergne-Rhône-Alpes et Nouvelle Aquitaine

Carte d'assemblage au 1/ 150 000ème et 5 cartes au 1/25 000ème annexées à l'arrêté de désignation de la zone spéciale de conservation (ZSC)

signé le :

17 JUL. 2019

auprès du Directeur de l'eau et de la biodiversité



Fond : Scan 250 IGN © - Données DREAL Auvergne-Rhône-Alpes 2018  
Auteur : DREAL Auvergne-Rhône-Alpes 27-04-2018

1/150 000ème

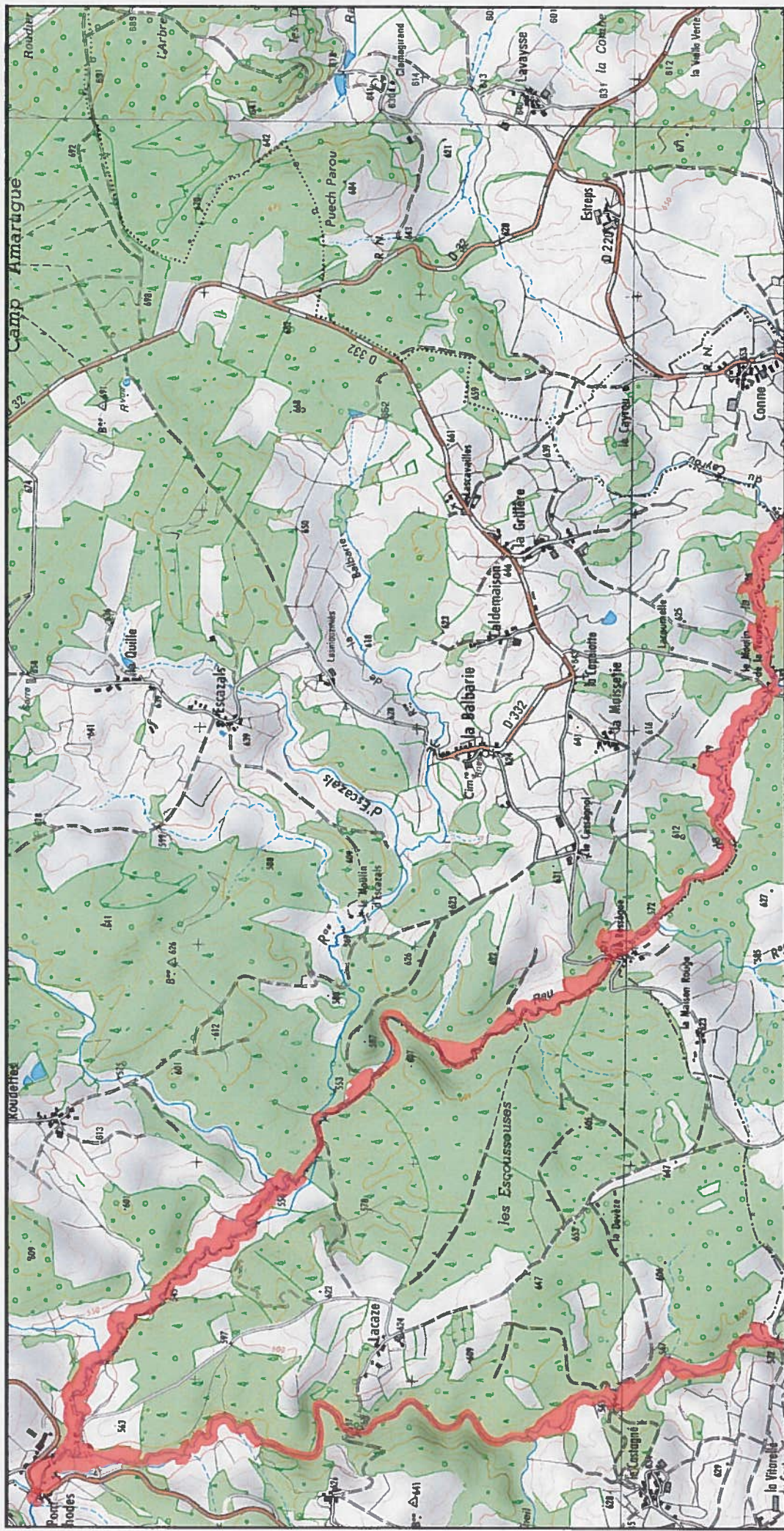
Zone Spéciale de Conservation (ZSC)



MINISTÈRE  
DE LA TRANSITION  
ÉCOLOGIQUE  
ET SOLIDAIRE

Site Natura 2000 : "AFFLUENTS DE LA CÈRE EN CHATAIGNERAIE" - FR8302033  
Départements Cantal, Lot, Régions Auvergne-Rhône-Alpes et Nouvelle Aquitaine

Carte 1/5 au 1/25 000ème annexée à l'arrêté de désignation de la zone spéciale de conservation (ZSC)



Fond : Scan 25 IGN © - Données DREAL Auvergne-Rhône-Alpes 2018  
Auteur : DREAL Auvergne-Rhône-Alpes 27-04-2018

1/25 000 ème



Zone Spéciale de Conservation (ZSC)

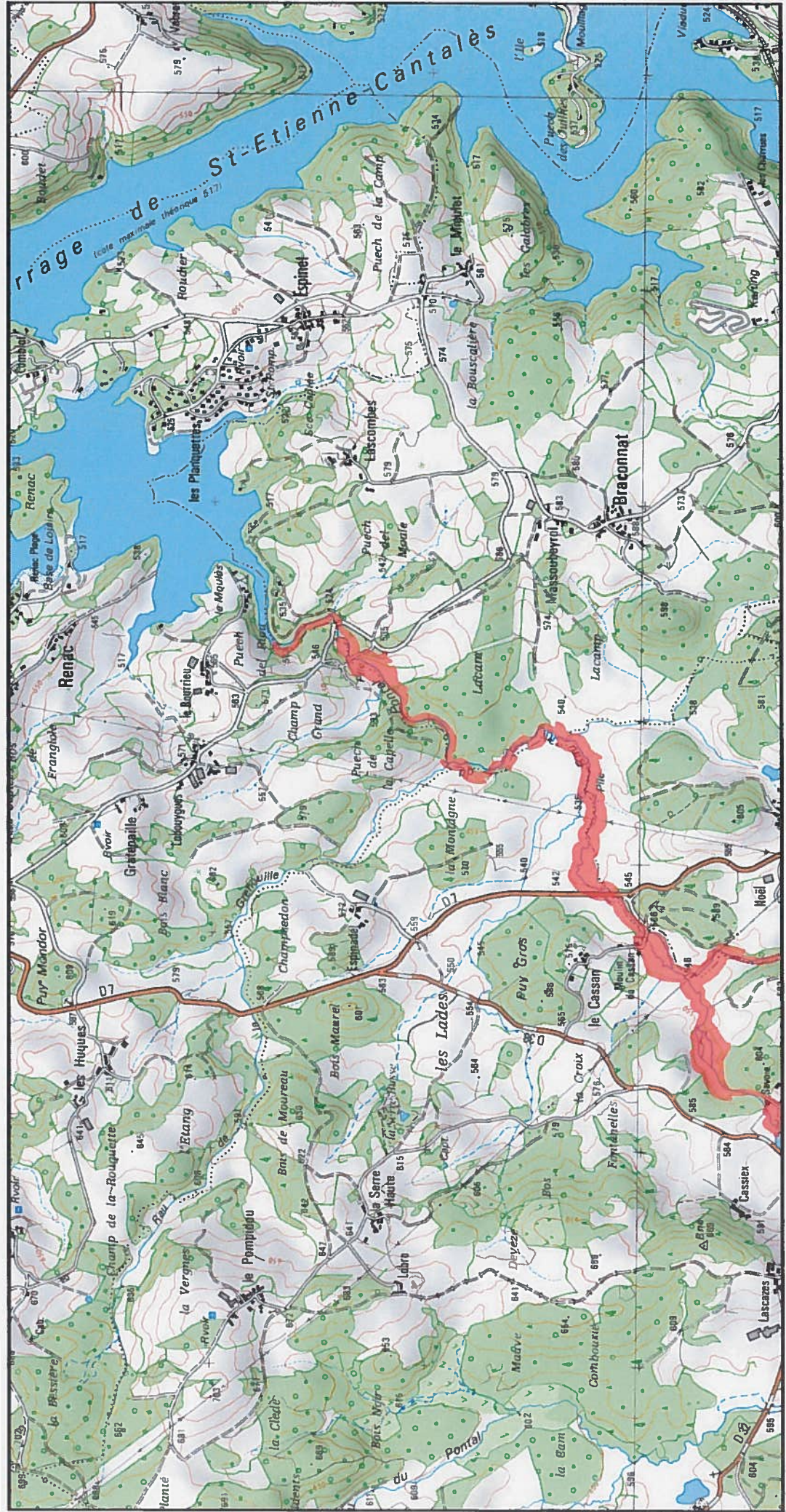


MINISTÈRE  
DE LA TRANSITION  
ÉCOLOGIQUE  
ET SOLIDAIRE

Site Natura 2000 : "AFFLUENTS DE LA CÈRE EN CHATAIGNERAIE" - FR8302033  
Départements Cantal, Lot, Régions Auvergne-Rhône-Alpes et Nouvelle Aquitaine

Carte 2/15 au 1/25 000ème annexée à l'arrêté de désignation de la zone spéciale de conservation (ZSC)

2/15



Fond : Scan 25 IGN © - Données DREAL Auvergne-Rhône-Alpes 2018  
Auteur : DREAL Auvergne-Rhône-Alpes 27-04-2018

1/25 000 ème

0 0.5 1 km

Zone Spéciale de Conservation (ZSC)



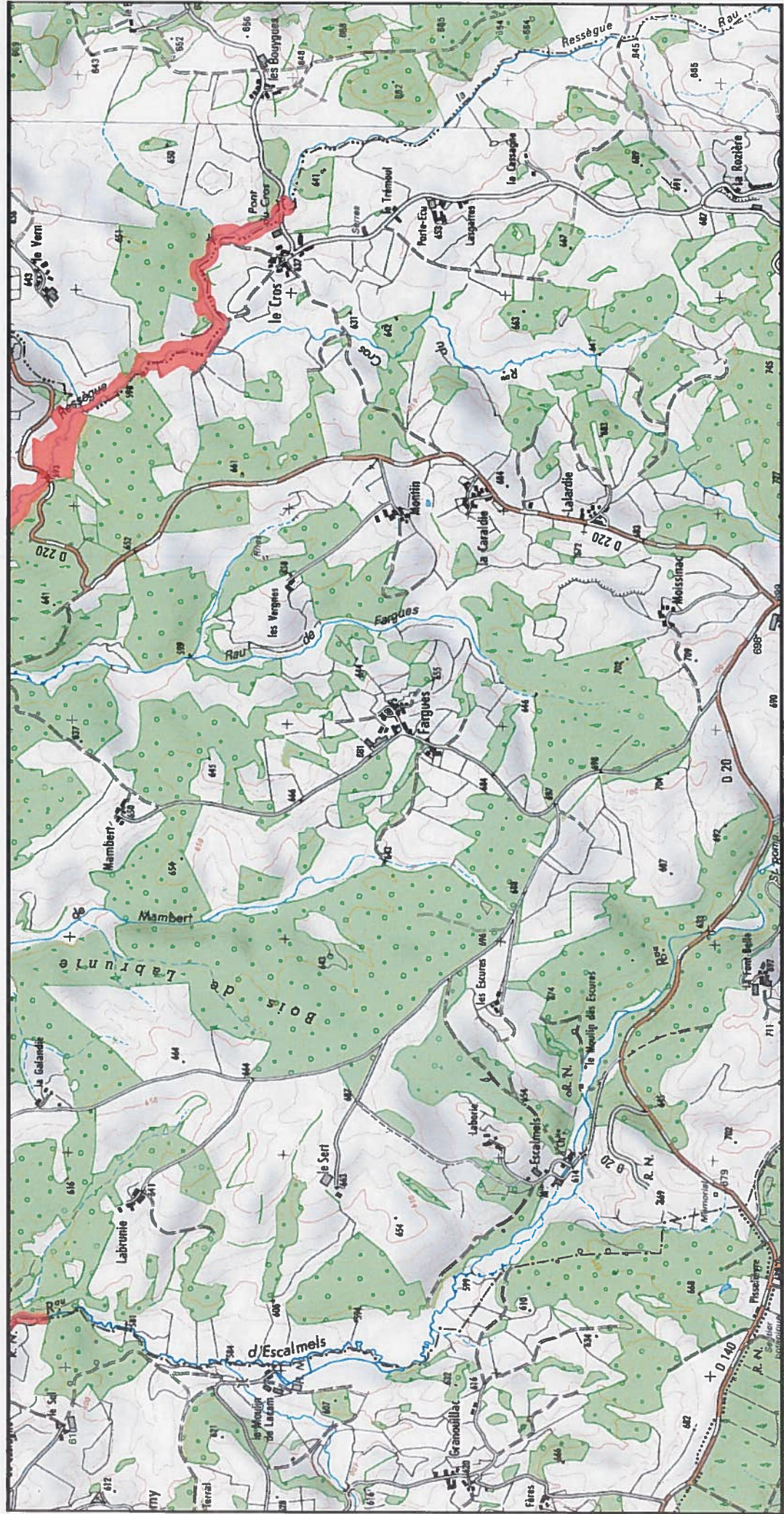
LIBERTÉ • ÉGALITÉ • FRATERNITÉ  
RÉPUBLIQUE FRANÇAISE

MINISTÈRE  
DE LA TRANSITION  
ÉCOLOGIQUE  
ET SOLIDAIRE

Site Natura 2000 : "AFFLUENTS DE LA CÈRE EN CHATAIGNERAIE" - FR8302033  
Départements Cantal, Lot, Régions Auvergne-Rhône-Alpes et Nouvelle Aquitaine

Carte 3/5 au 1/25 000ème annexée à l'arrêté de désignation de la zone spéciale de conservation (ZSC)

3/5



Zone Spéciale de Conservation (ZSC)



1/25 000 ème

Fond : Scan 25 IGN © - Données DREAL Auvergne-Rhône-Alpes 2018  
Auteur : DREAL Auvergne-Rhône-Alpes 27-04-2018



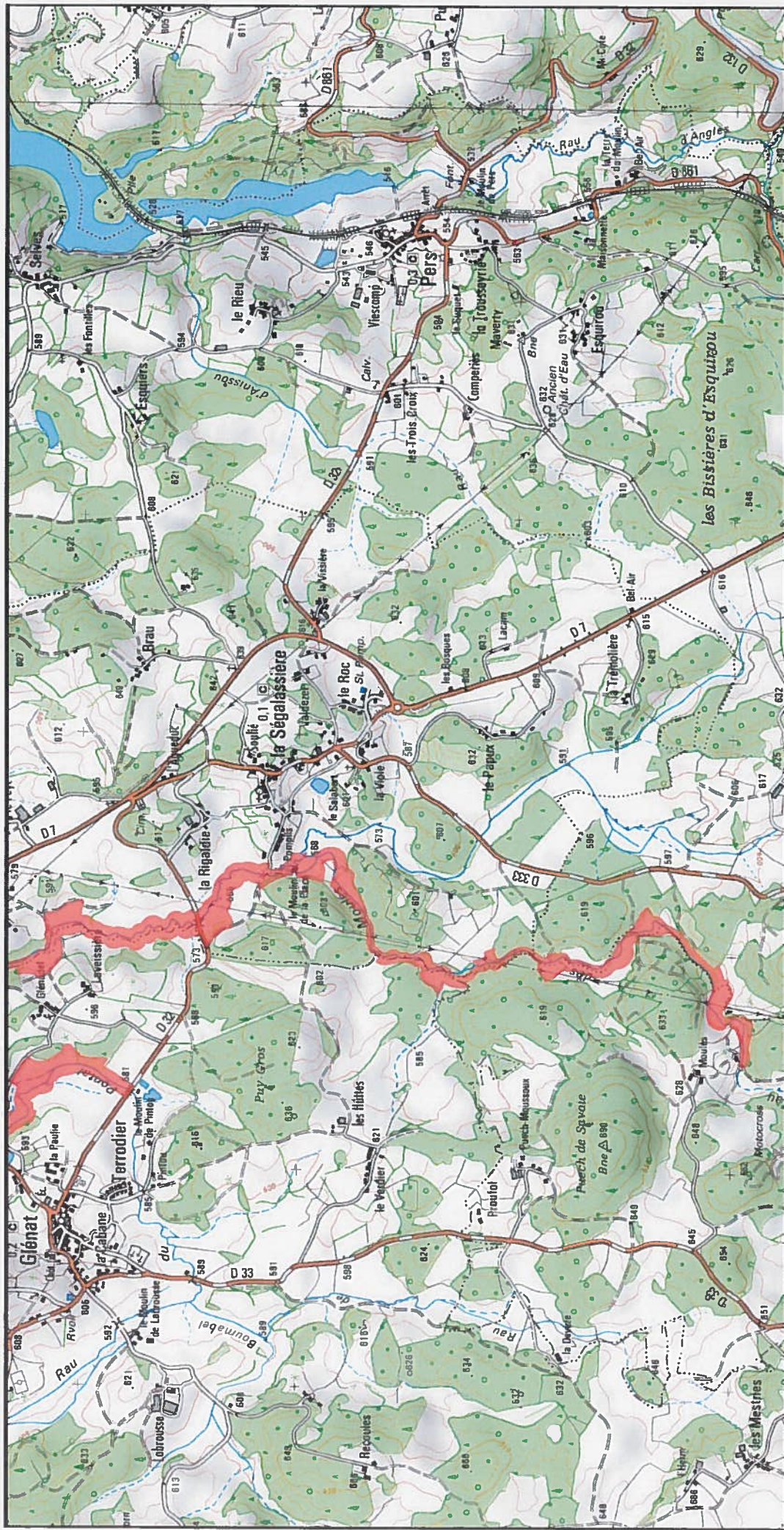
Liberté • Égalité • Fraternité  
RÉPUBLIQUE FRANÇAISE

MINISTÈRE  
DE LA TRANSITION  
ÉCOLOGIQUE  
ET SOLIDAIRE

Site Natura 2000 : "AFFLUENTS DE LA CÈRE EN CHATAIGNERAIE" - FR8302033  
Départements Cantal, Lot, Régions Auvergne-Rhône-Alpes et Nouvelle Aquitaine

Carte 4/5 au 1/25 000ème annexée à l'arrêté de désignation de la zone spéciale de conservation (ZSC)

4/5



Fond : Scan 25 IGN © - Données DREAL Auvergne-Rhône-Alpes 2018  
Auteur : DREAL Auvergne-Rhône-Alpes 27-04-2018

1/25 000 ème



Zone Spéciale de Conservation (ZSC)

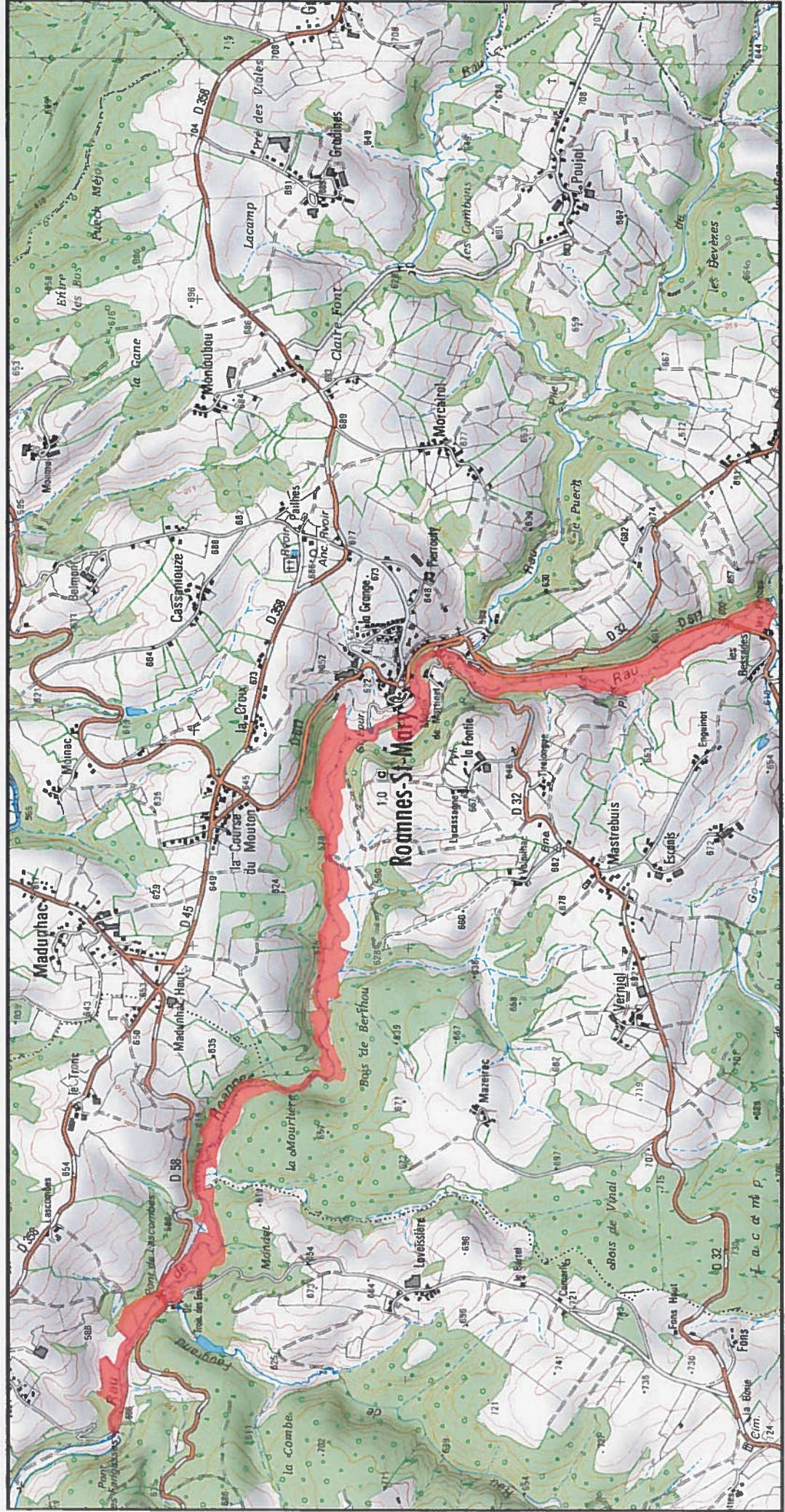


MINISTÈRE  
DE LA TRANSITION  
ÉCOLOGIQUE  
ET SOLIDAIRE

Site Natura 2000 : "AFFLUENTS DE LA CÈRE EN CHATAIGNERAIE" - FR8302033  
Départements Cantal, Lot, Régions Auvergne-Rhône-Alpes et Nouvelle Aquitaine

Carte 5/5 au 1/25 000ème annexée à l'arrêté de désignation de la zone spéciale de conservation (ZSC)

5/5



Zone Spéciale de Conservation (ZSC)



1/25 000 ème

Fond : Scan 25 IGN © - Données DREAL Auvergne-Rhône-Alpes 2018  
Auteur : DREAL Auvergne-Rhône-Alpes 27-04-2018