



Liberté • Égalité • Fraternité  
RÉPUBLIQUE FRANÇAISE

MINISTÈRE  
DE LA TRANSITION  
ÉCOLOGIQUE  
ET SOLIDAIRE

# Site Natura 2000 : "RIVIERES A MOULES PERLIÈRES DU BASSIN DE L'ANCE DU NORD ET DE L'ARZON" - FR8302040

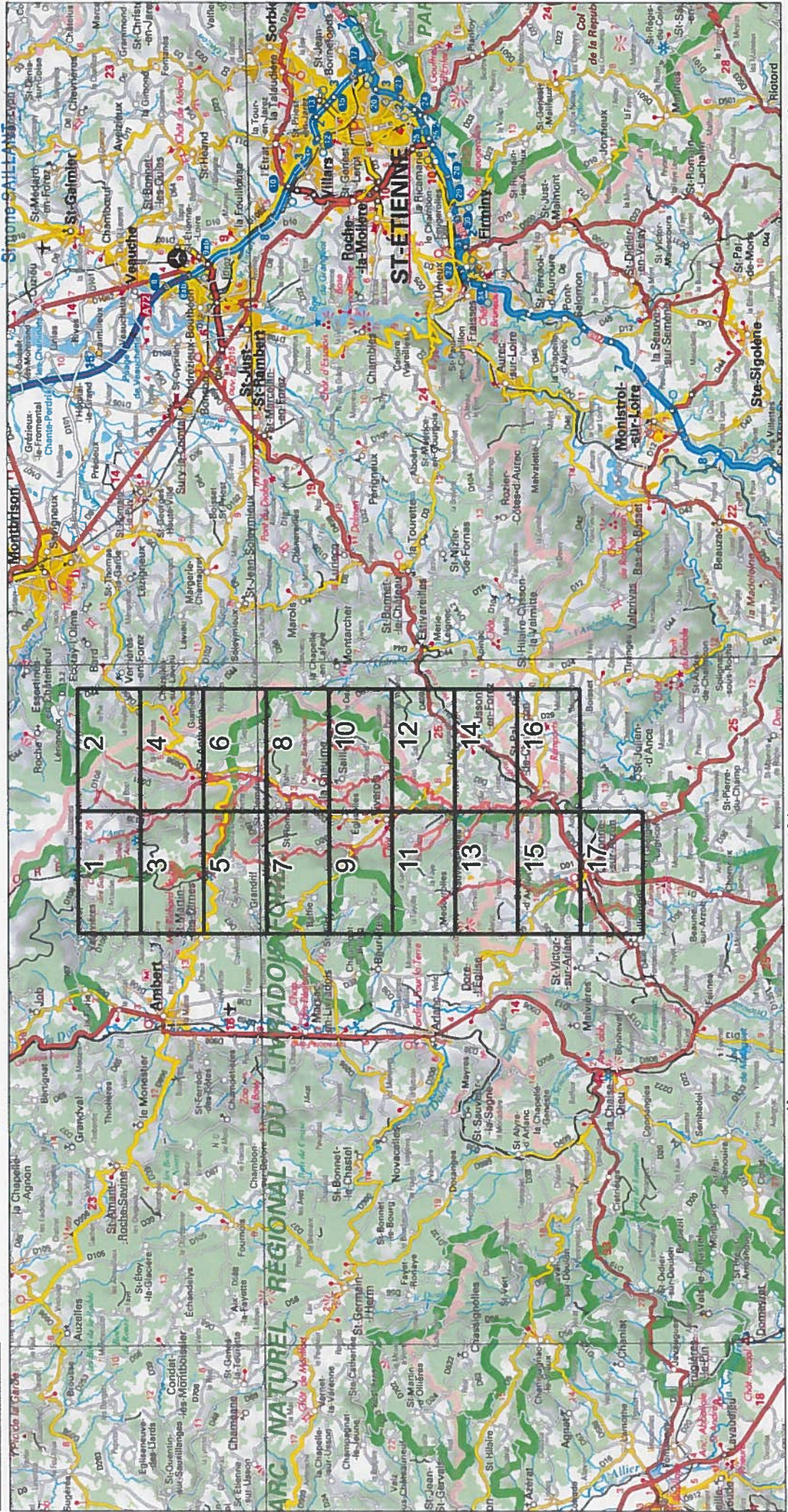
Départements Haute-Loire, Puy-De-Dome, Loire, Région Auvergne-Rhône-Alpes

Carte d'assemblage au 1/300 000ème et 17 cartes au 1/25 000ème annexées à l'arrêté de désignation de la zone spéciale de conservation (ZSC)

La Directrice adjointe,

signé le : **11 1 JUL. 2019**

auprès du Directeur de l'eau et de la biodiversité



Fond : Scan 250 IGN © - Données DREAL Auvergne-Rhône-Alpes 2018

1/300 000ème

0 5 10 km



Zone Spéciale de Conservation (ZSC)



Auteur : DREAL Auvergne-Rhône-Alpes 03-09-2018

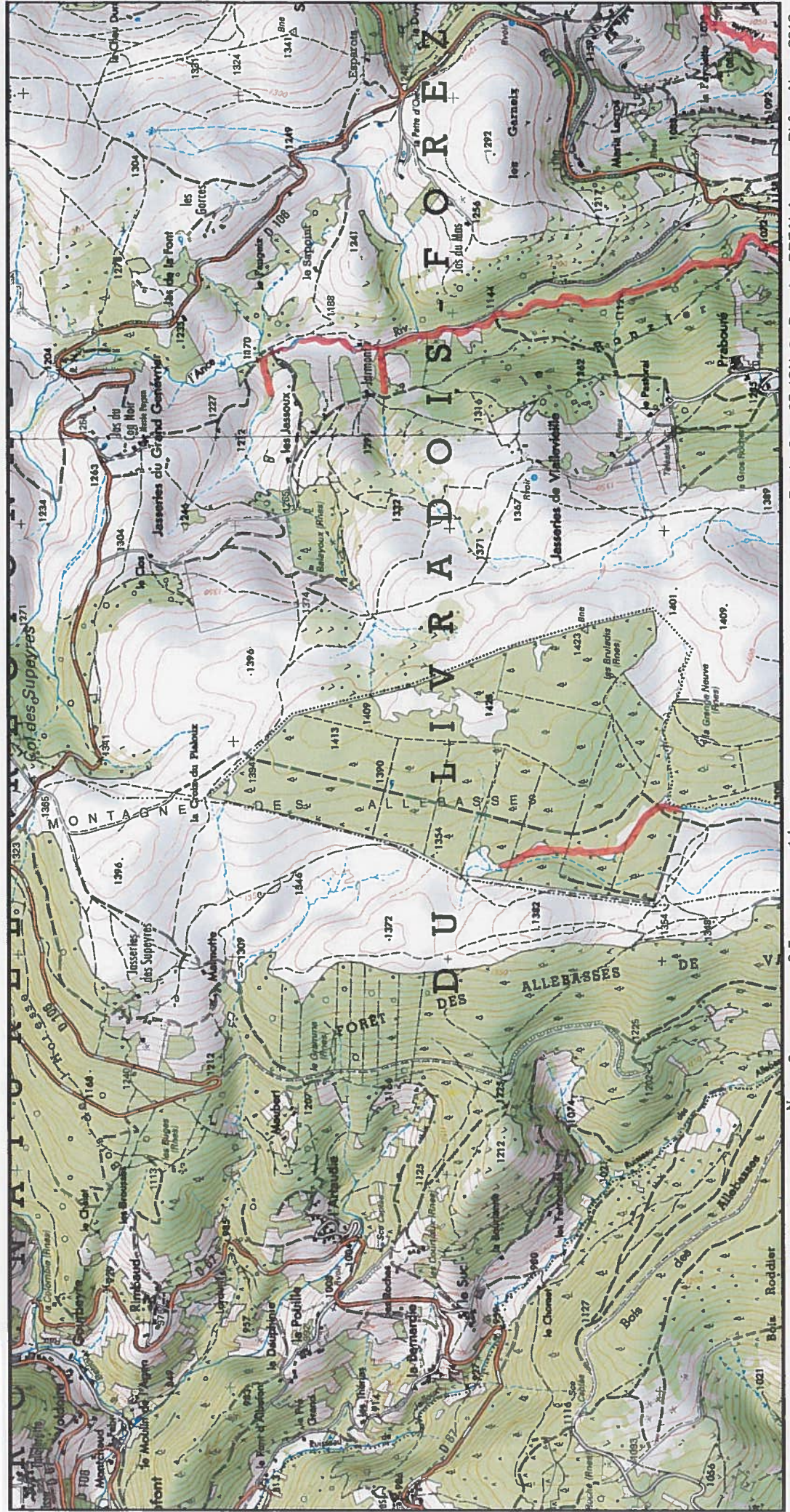


MINISTÈRE  
DE LA TRANSITION  
ÉCOLOGIQUE  
ET SOLIDAIRE

Site Natura 2000 : "RIVIERE A MOULES PERLIERES DU BASSIN DE L'ANCE DU NORD ET DE L'ARZON" - FR8302040  
Départements Haute-Loire, Puy-De-Dome, Loire, Région Auvergne-Rhône-Alpes

Carte 1/17 au 1/25 000ème annexée à l'arrêté de désignation de la zone spéciale de conservation (ZSC)

117



1/25 000 ème



Zone Spéciale de Conservation (ZSC)

Fond : Scan 25 IGN © - Données DREAL Auvergne-Rhône-Alpes 2018  
Auteur : DREAL Auvergne-Rhône-Alpes 03-09-2018

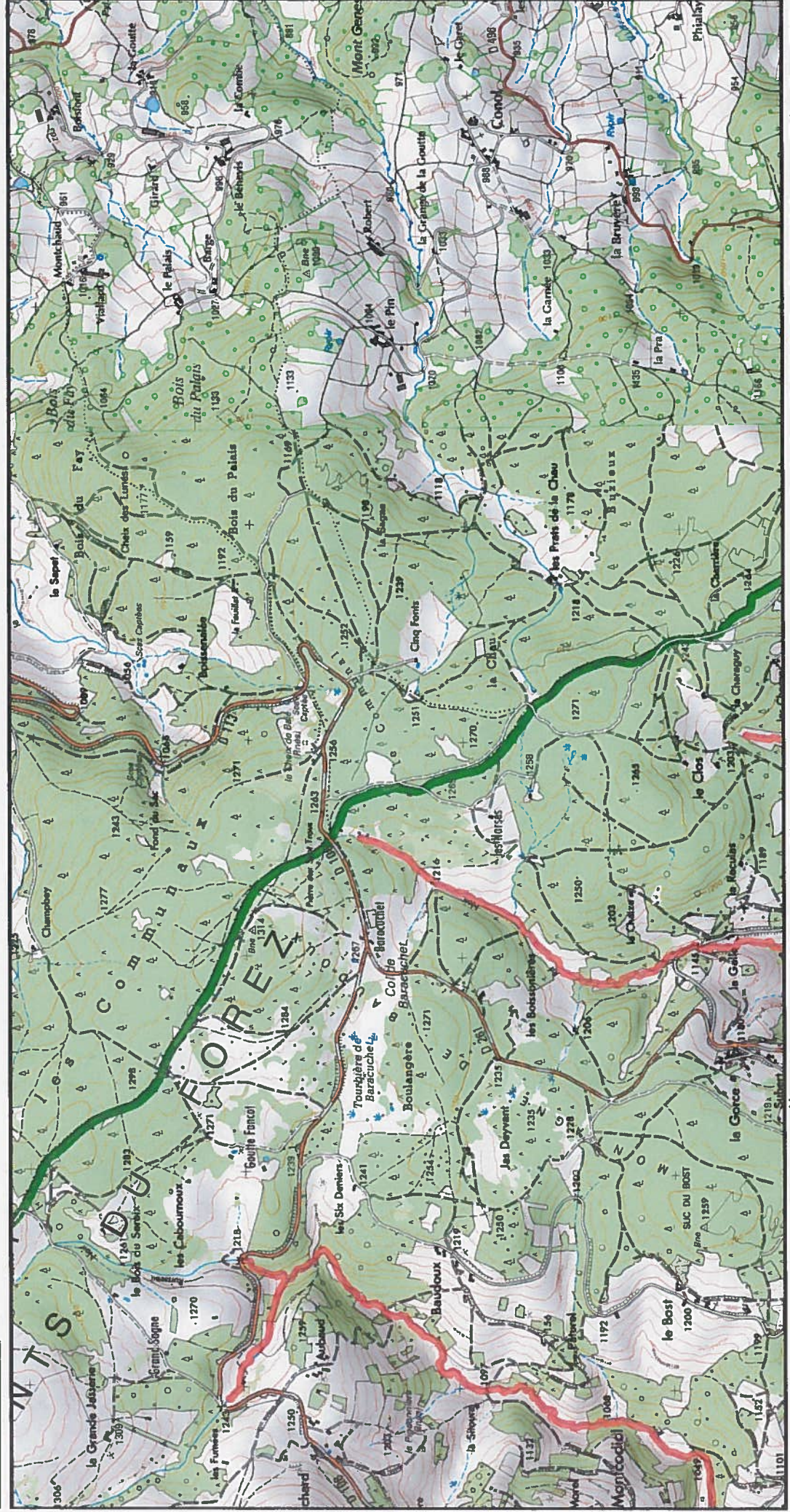


MINISTÈRE  
DE LA TRANSITION  
ÉCOLOGIQUE  
ET SOLIDAIRE

Site Natura 2000 : "RIVIERE A MOULES PERLIÈRES DU BASSIN DE L'ANCE DU NORD ET DE L'ARZON" - FR8302040  
Départements Haute-Loire, Puy-De-Dôme, Loire, Région Auvergne-Rhône-Alpes

Carte 2/17 au 1/25 000ème annexée à l'arrêté de désignation de la zone spéciale de conservation (ZSC)

2/17

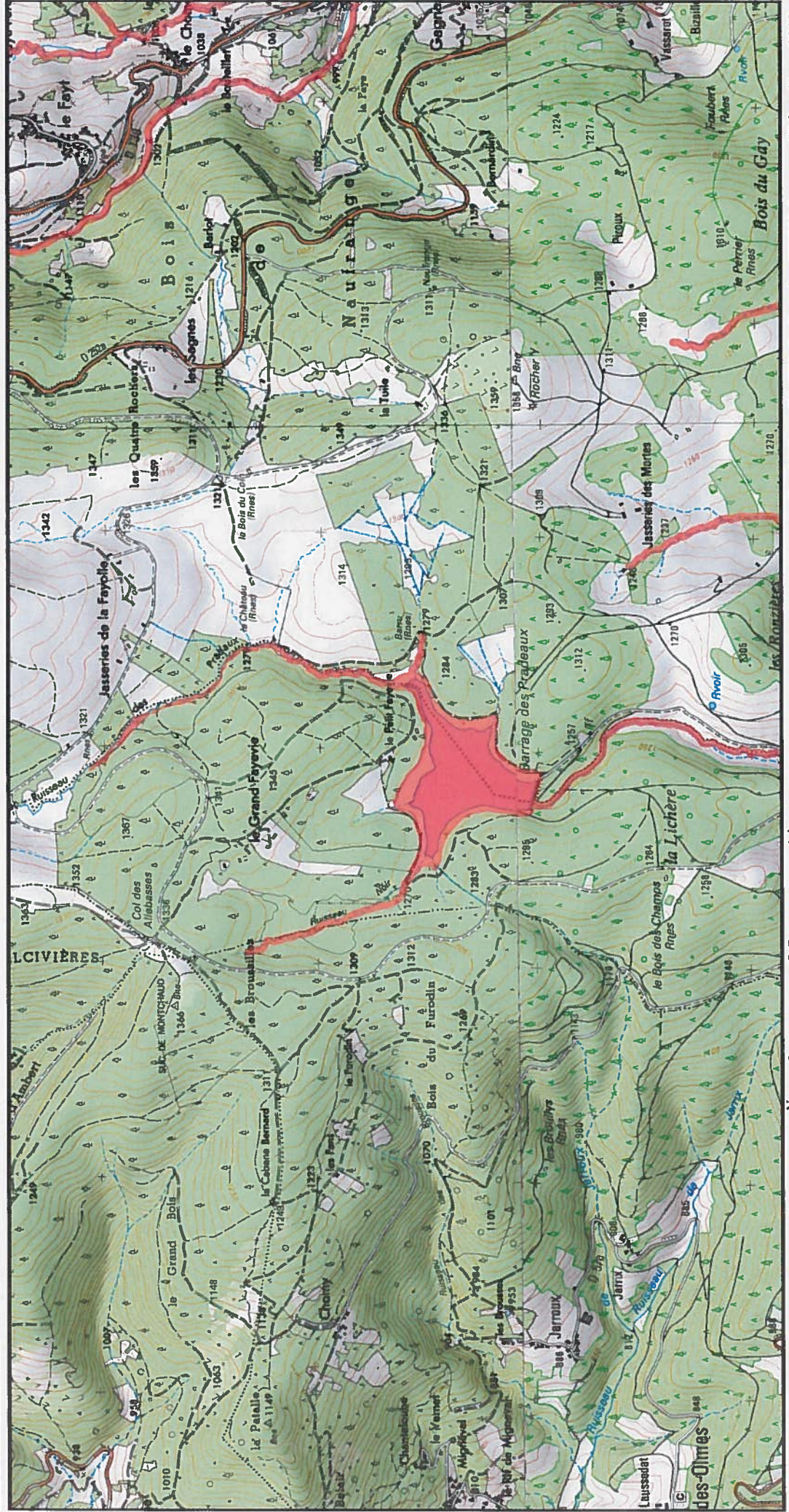


Zone Spéciale de Conservation (ZSC)

0 0.5 1 km

1/25 000 ème

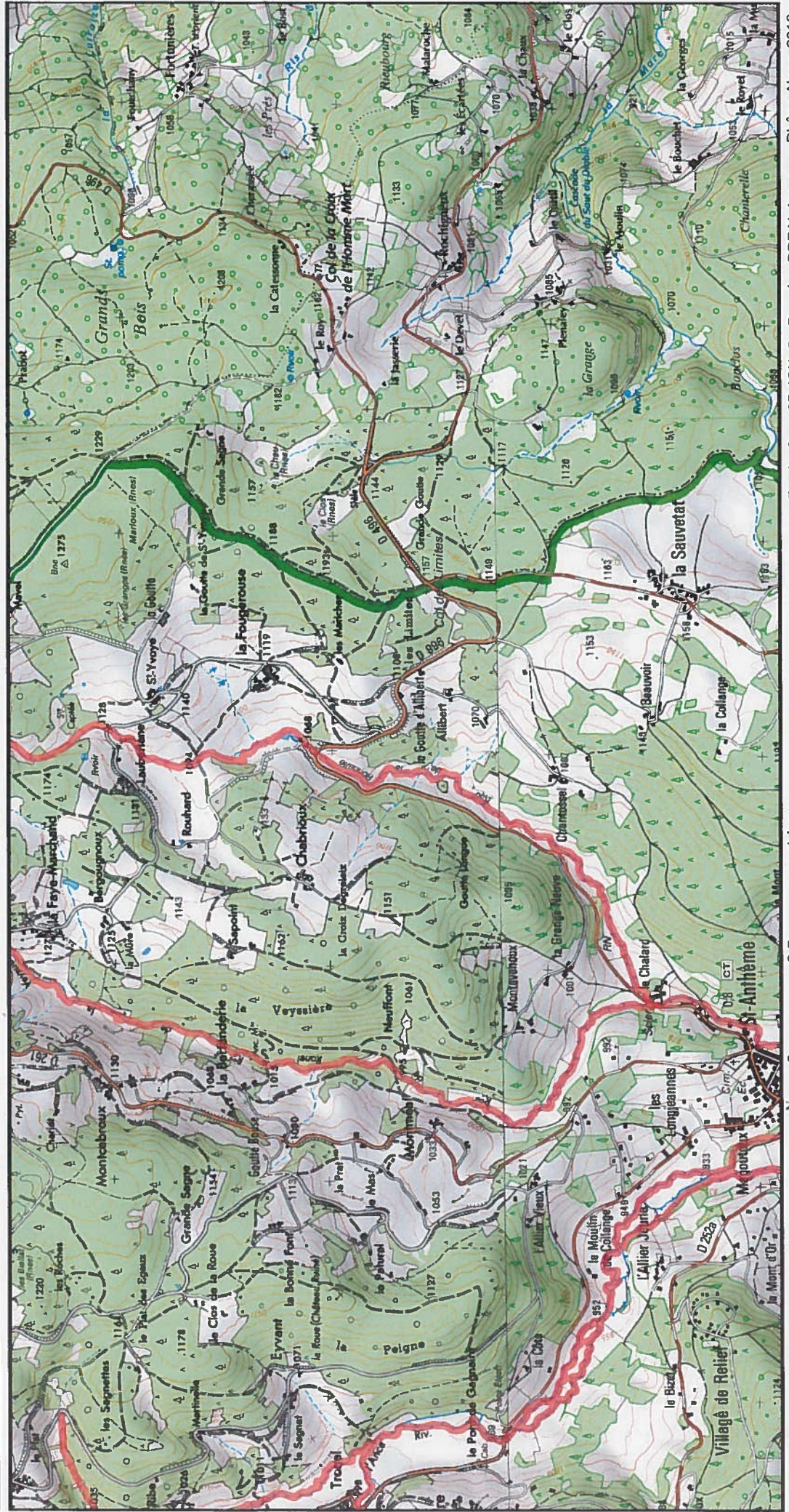
Fond : Scan 25 IGN © - Données DREAL Auvergne-Rhône-Alpes 2018  
Auteur : DREAL Auvergne-Rhône-Alpes 03-09-2018



1/25 000 ème

Zone Spéciale de Conservation (ZSC)

Fond : Scan 25 IGN © - Données DREAL Auvergne-Rhône-Alpes 2018  
Auteur : DREAL Auvergne-Rhône-Alpes 03-09-2018



1/25 000 ème

Zone Spéciale de Conservation (ZSC)

Fond : Scan 25 IGN © - Données DREAL Auvergne-Rhône-Alpes 2018  
Auteur : DREAL Auvergne-Rhône-Alpes 03-09-2018

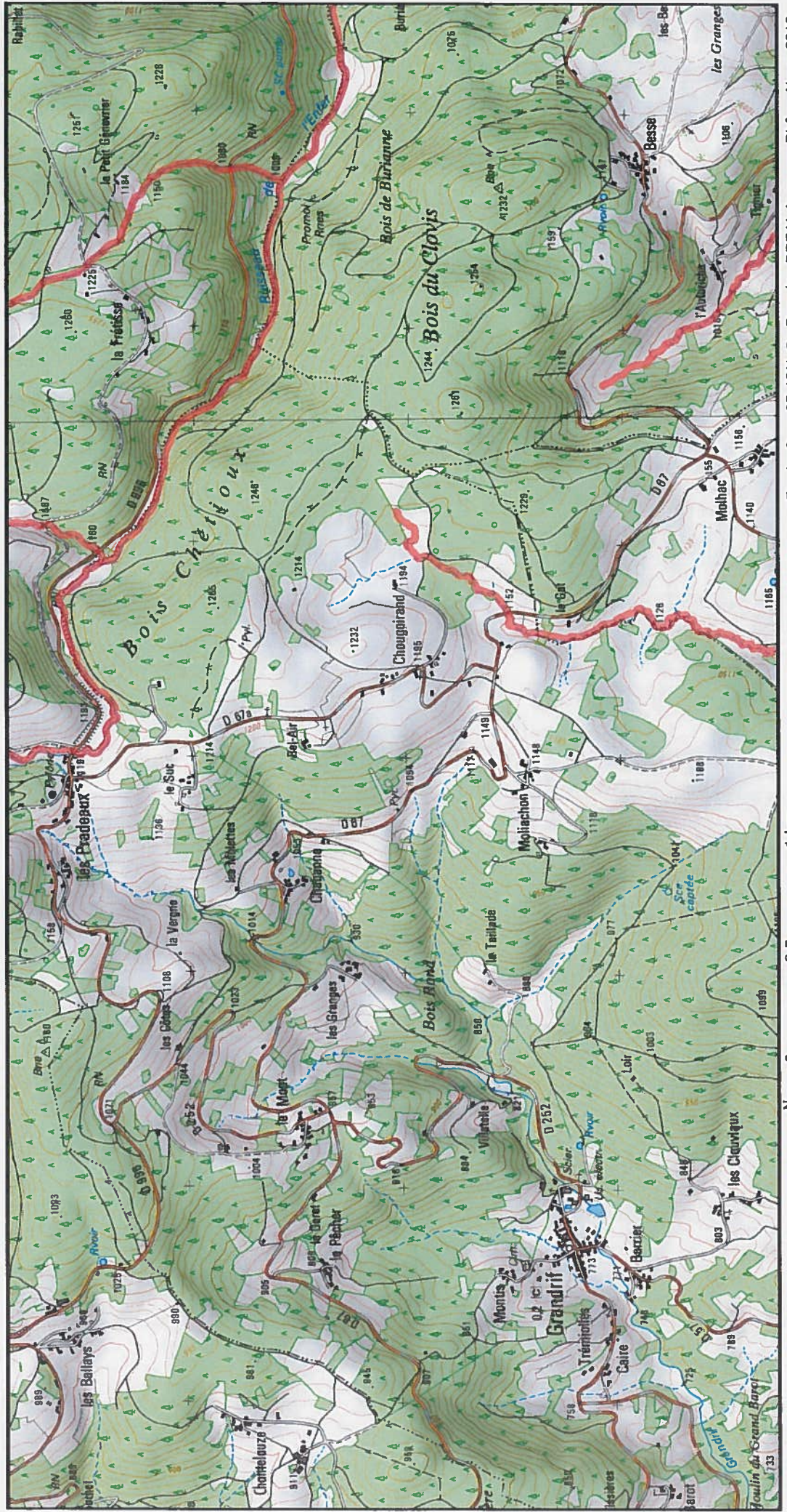


MINISTÈRE  
DE LA TRANSITION  
ÉCOLOGIQUE  
ET SOLIDAIRE

Site Natura 2000 : "RIVIERE A MOULES PERLIÈRES DU BASSIN DE L'ANCE DU NORD ET DE L'ARZON" - FR8302040  
Départements Haute-Loire, Puy-De-Dome, Loire, Région Auvergne-Rhône-Alpes

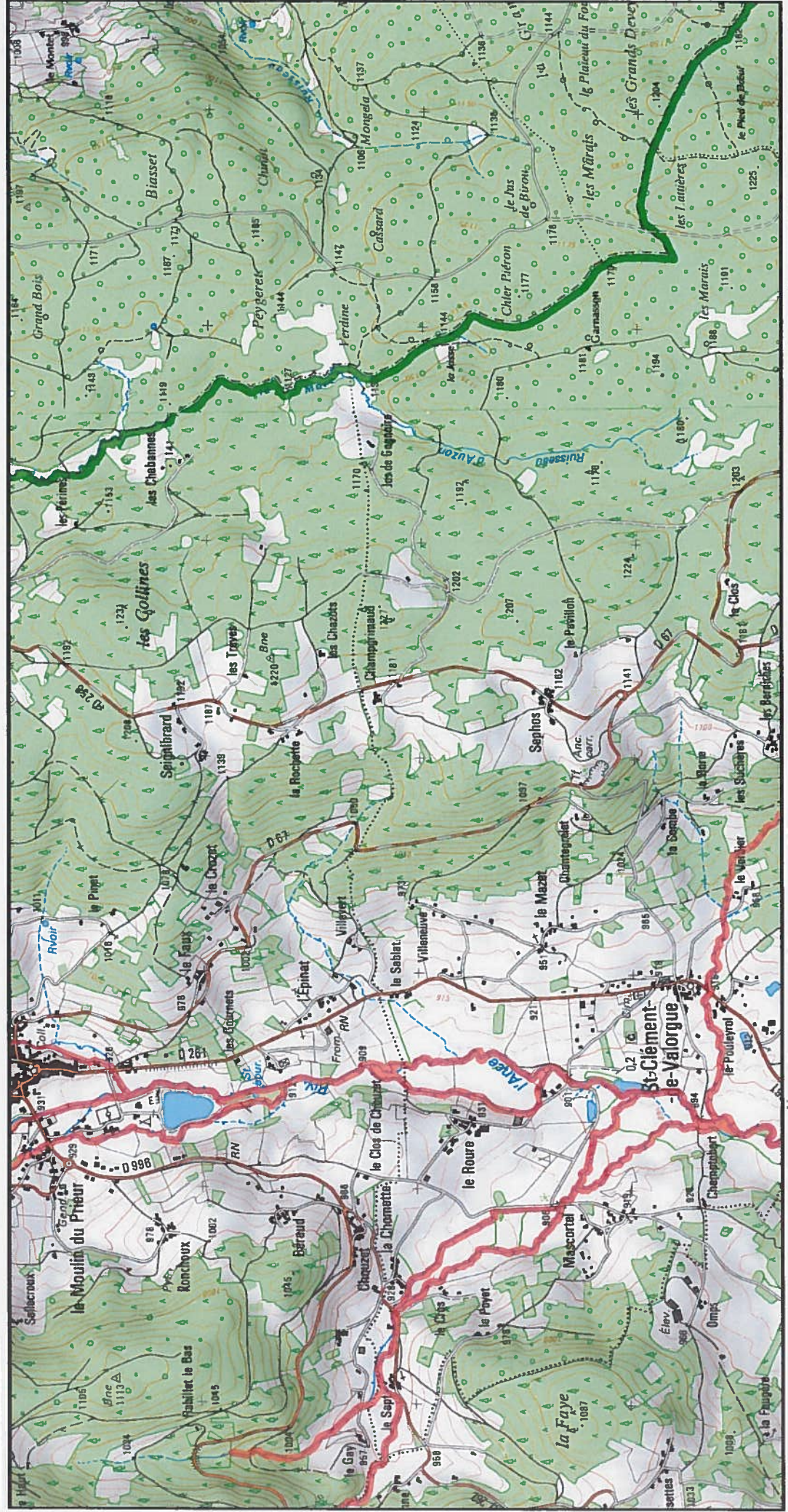
Carte 5/17 au 1/25 000ème annexée à l'arrêté de désignation de la zone spéciale de conservation (ZSC)

5/17



Zone Spéciale de Conservation (ZSC)

Fond : Scan 25 IGN © - Données DREAL Auvergne-Rhône-Alpes 2018  
Auteur : DREAL Auvergne-Rhône-Alpes 03-09-2018



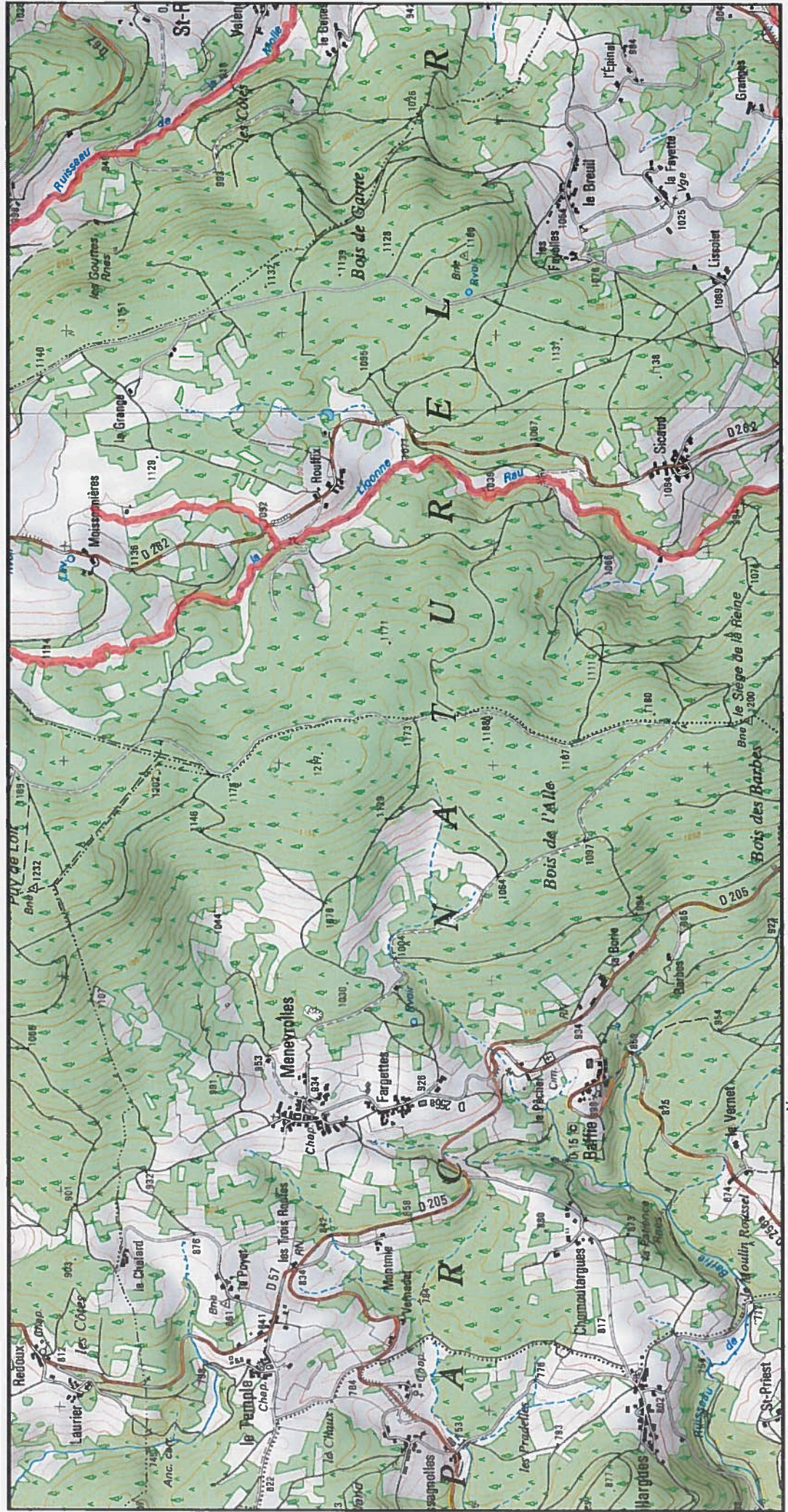


MINISTÈRE  
DE LA TRANSITION  
ÉCOLOGIQUE  
ET SOLIDAIRE

Site Natura 2000 : "RIVIERE A MOULES PERLIÈRES DU BASSIN DE L'ANCE DU NORD ET DE L'ARZON" - FR8302040  
Départements Haute-Loire, Puy-De-Dome, Loire, Région Auvergne-Rhône-Alpes

Carte 7117 au 1/25 000ème annexée à l'arrêté de désignation de la zone spéciale de conservation (ZSC)

7117



1/25 000 ème



Zone Spéciale de Conservation (ZSC)

Fond : Scan 25 IGN © - Données DREAL Auvergne-Rhône-Alpes 2018  
Auteur : DREAL Auvergne-Rhône-Alpes 03-09-2018



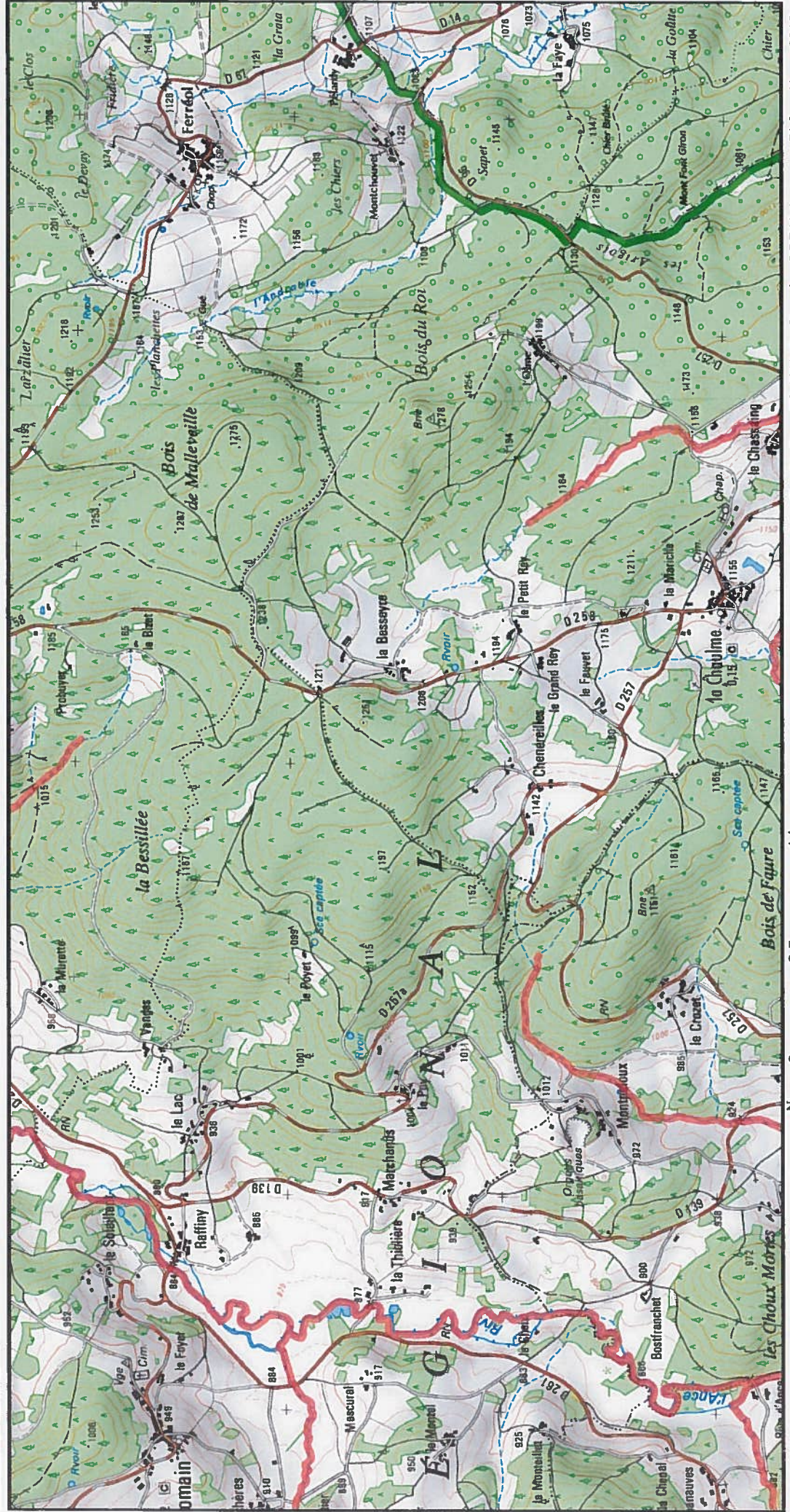


MINISTÈRE  
DE LA TRANSITION  
ÉCOLOGIQUE  
ET SOLIDAIRE

Site Natura 2000 : "RIVIERE A MOULES PERLIÈRES DU BASSIN DE L'ANCE DU NORD ET DE L'ARZON" - FR8302040  
Départements Haute-Loire, Puy-De-Dôme, Loire, Région Auvergne-Rhône-Alpes

Carte 8/17 au 1/25 000ème annexée à l'arrêté de désignation de la zone spéciale de conservation (ZSC)

8/17



1/25 000 ème



Zone Spéciale de Conservation (ZSC)

Fond : Scan 25 IGN © - Données DREAL Auvergne-Rhône-Alpes 2018  
Auteur : DREAL Auvergne-Rhône-Alpes 03-09-2018

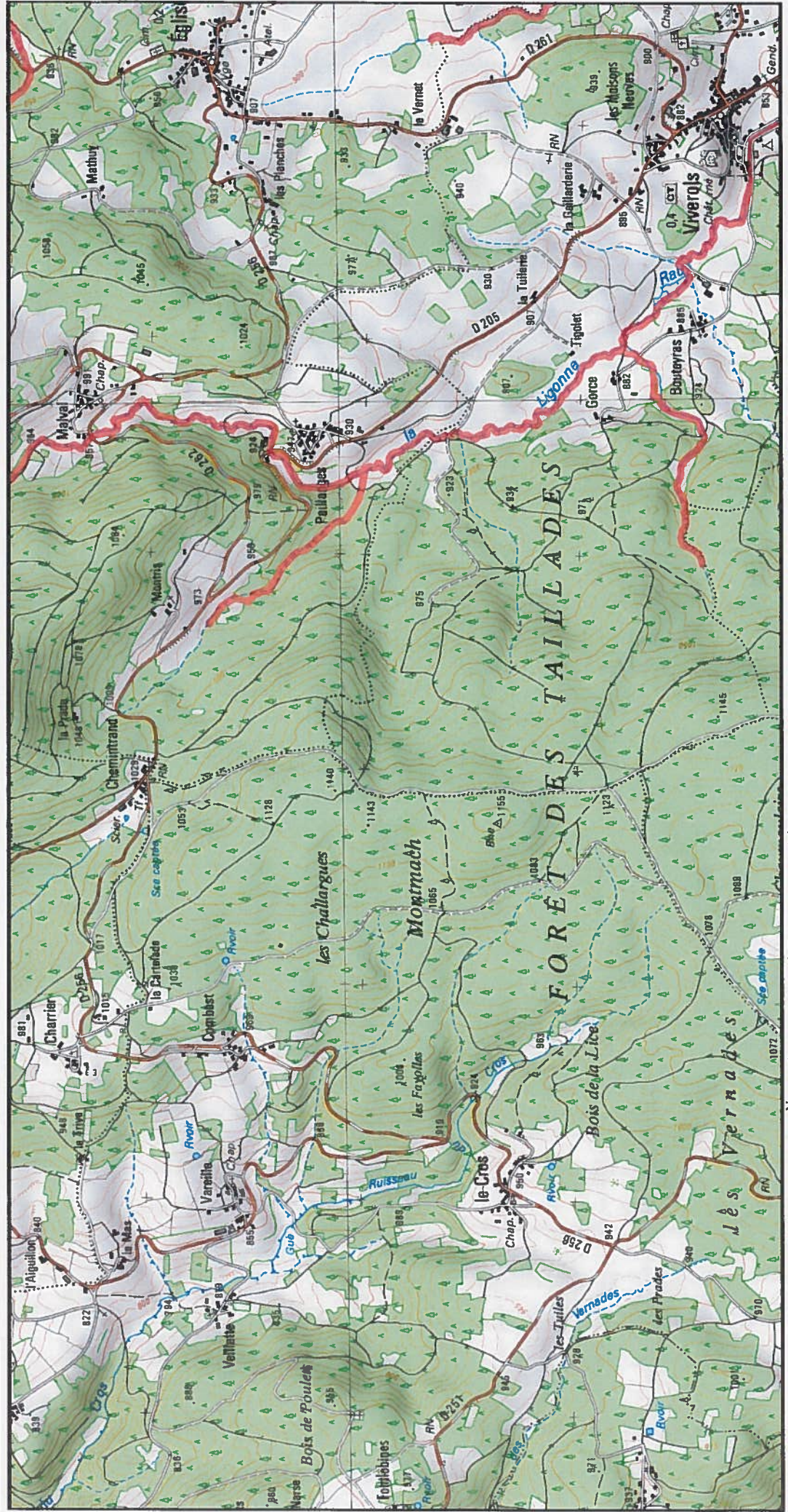


MINISTÈRE  
DE LA TRANSITION  
ÉCOLOGIQUE  
ET SOLIDAIRE

Site Natura 2000 : "RIVIERE A MOULES PERLIÈRES DU BASSIN DE L'ANCE DU NORD ET DE L'ARZON" - FR8302040  
Départements Haute-Loire, Puy-De-Dome, Loire, Région Auvergne-Rhône-Alpes

Carte 9/17 au 1/25 000ème annexée à l'arrêté de désignation de la zone spéciale de conservation (ZSC)

9/17



1/25 000 ème

Fond : Scan 25 IGN © - Données DREAL Auvergne-Rhône-Alpes 2018  
Auteur : DREAL Auvergne-Rhône-Alpes 03-09-2018

Zone Spéciale de Conservation (ZSC)



MINISTÈRE  
DE LA TRANSITION  
ÉCOLOGIQUE  
ET SOLIDAIRE

Site Natura 2000 : "RIVIERE A MOULES PERLIÈRES DU BASSIN DE L'ANCE DU NORD ET DE L'ARZON" - FR8302040  
Départements Haute-Loire, Puy-De-Dome, Loire, Région Auvergne-Rhône-Alpes

Carte 10/17 au 1/25 000ème annexée à l'arrêté de désignation de la zone spéciale de conservation (ZSC)

10117



Zone Spéciale de Conservation (ZSC)



1/25 000 ème

Fond : Scan 25 IGN © - Données DREAL Auvergne-Rhône-Alpes 2018  
Auteur : DREAL Auvergne-Rhône-Alpes 03-09-2018

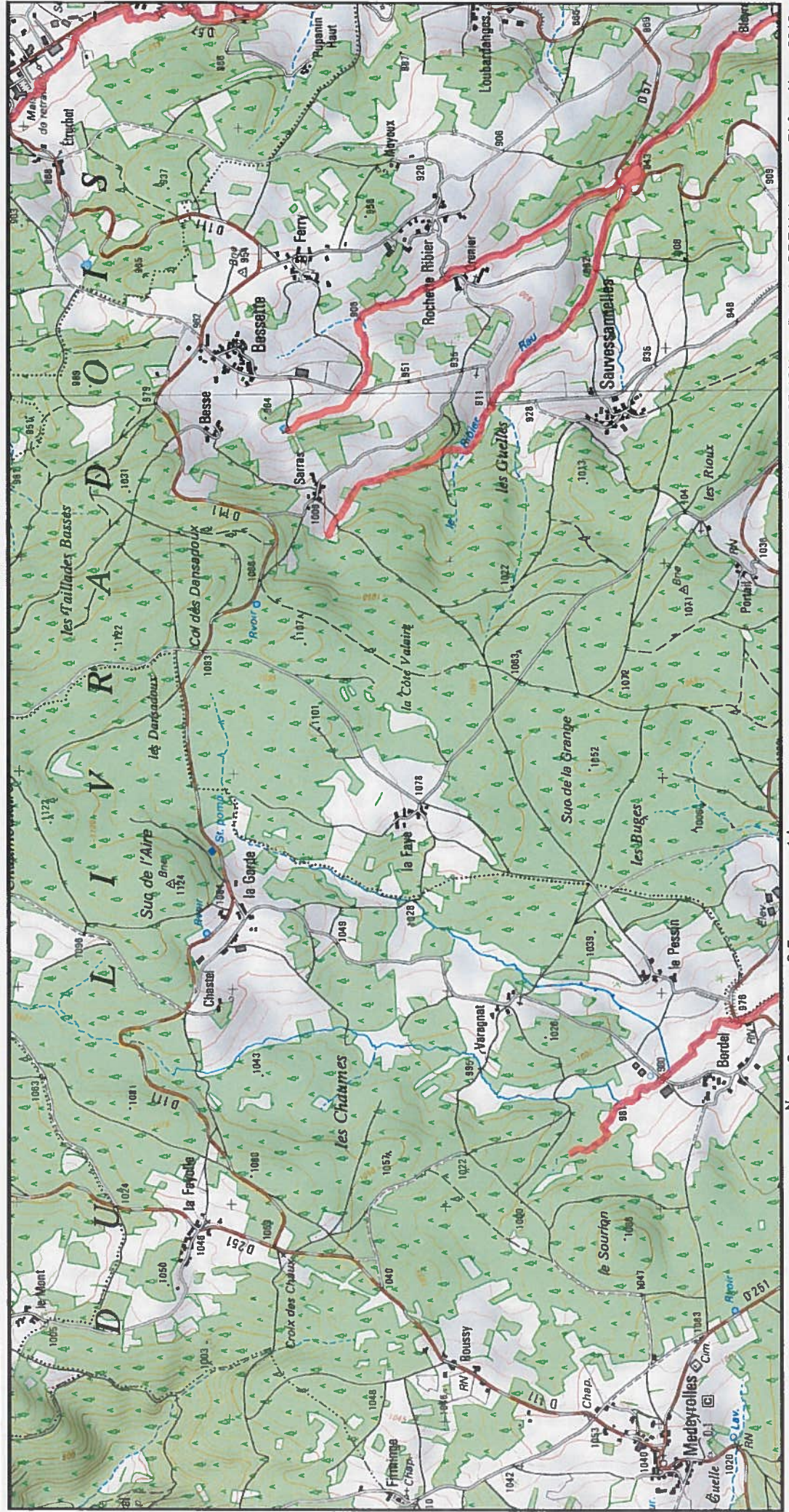


MINISTÈRE  
DE LA TRANSITION  
ÉCOLOGIQUE  
ET SOLIDAIRE

Site Natura 2000 : "RIVIERE A MOULES PERLIÈRES DU BASSIN DE L'ANCE DU NORD ET DE L'ARZON" - FR8302040  
Départements Haute-Loire, Puy-De-Dôme, Loire, Région Auvergne-Rhône-Alpes

Carte 11/17 au 1/25 000ème annexée à l'arrêté de désignation de la zone spéciale de conservation (ZSC)

11/17



Fond : Scan 25 IGN © - Données DREAL Auvergne-Rhône-Alpes 2018  
Auteur : DREAL Auvergne-Rhône-Alpes 03-09-2018

1/25 000 ème



Zone Spéciale de Conservation (ZSC)

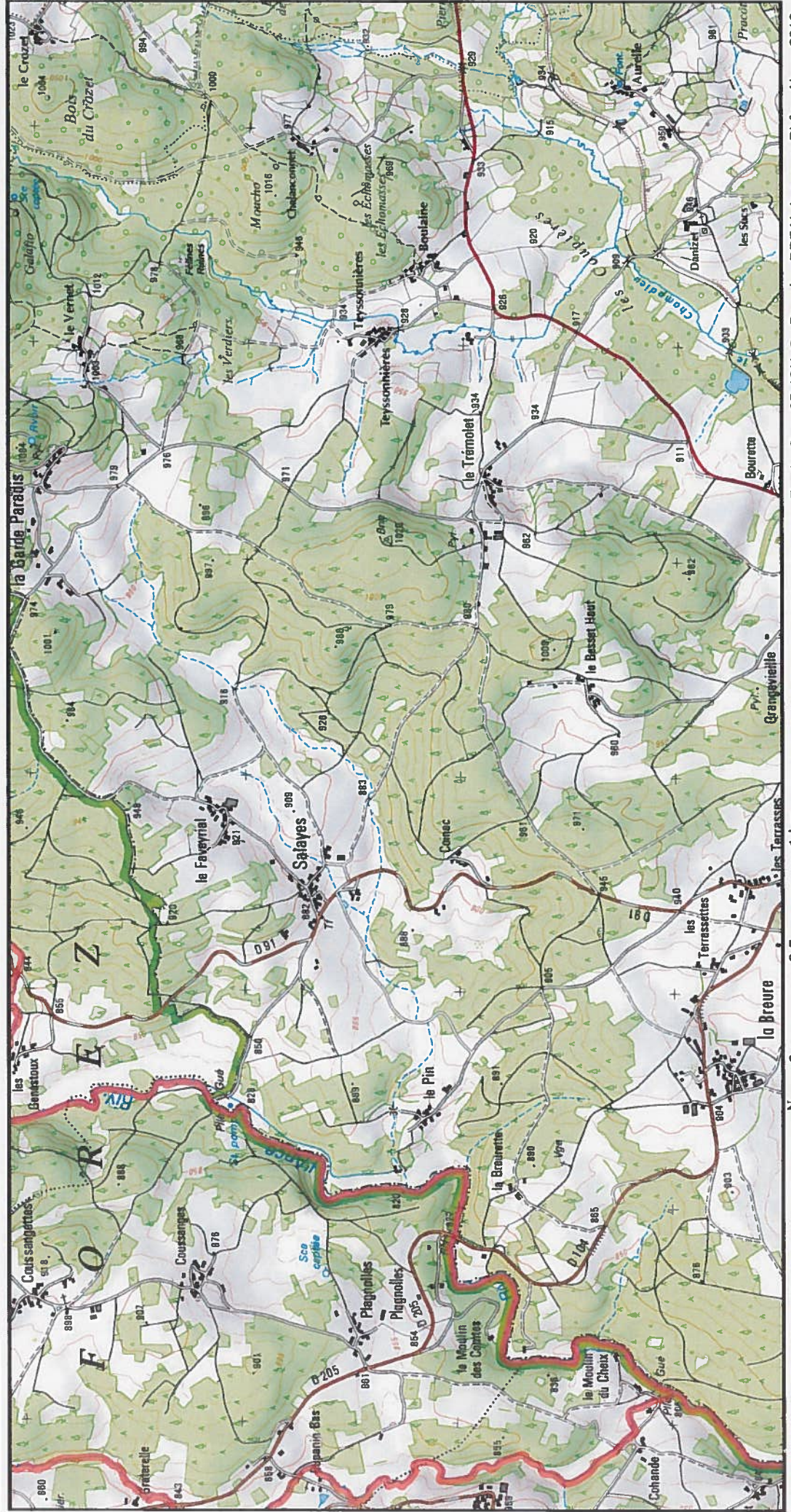


MINISTÈRE  
DE LA TRANSITION  
ÉCOLOGIQUE  
ET SOLIDAIRE

Site Natura 2000 : "RIVIERE A MOULES PERLIÈRES DU BASSIN DE L'ANCE DU NORD ET DE L'ARZON" - FR8302040  
Départements Haute-Loire, Puy-De-Dome, Loire, Région Auvergne-Rhône-Alpes

Carte 12/17 au 1/25 000ème annexée à l'arrêté de désignation de la zone spéciale de conservation (ZSC)

12/17



Fond : Scan 25 IGN © - Données DREAL Auvergne-Rhône-Alpes 2018  
Auteur : DREAL Auvergne-Rhône-Alpes 03-09-2018

1/25 000 ème



Zone Spéciale de Conservation (ZSC)

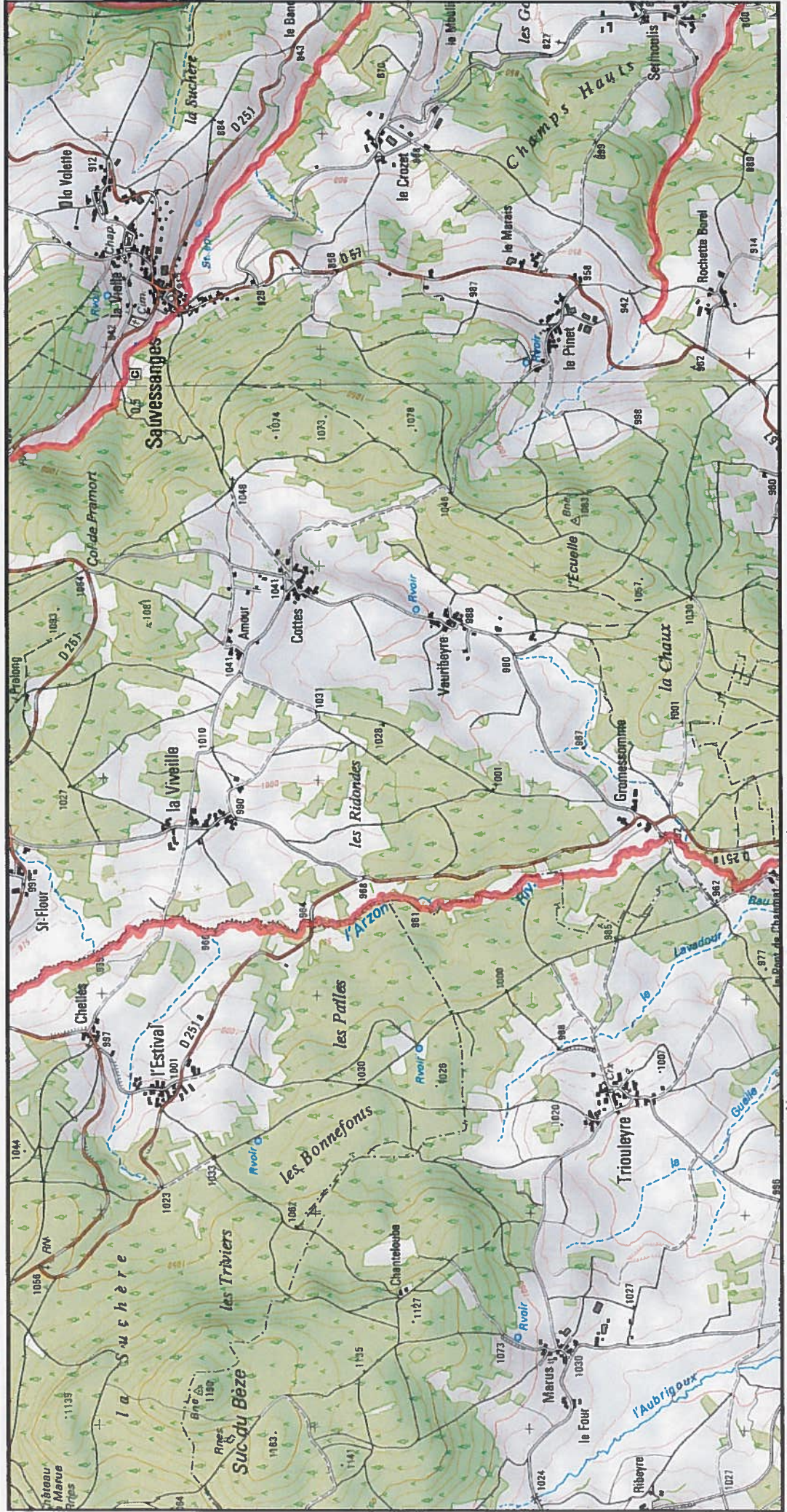


MINISTÈRE  
DE LA TRANSITION  
ÉCOLOGIQUE  
ET SOLIDAIRE

Site Natura 2000 : "RIVIERE A MOULES PERLIÈRES DU BASSIN DE L'ANCE DU NORD ET DE L'ARZON" - FR8302040  
Départements Haute-Loire, Puy-De-Dome, Loire, Région Auvergne-Rhône-Alpes

Carte 13/17 au 1/25 000ème annexée à l'arrêté de désignation de la zone spéciale de conservation (ZSC)

13/17



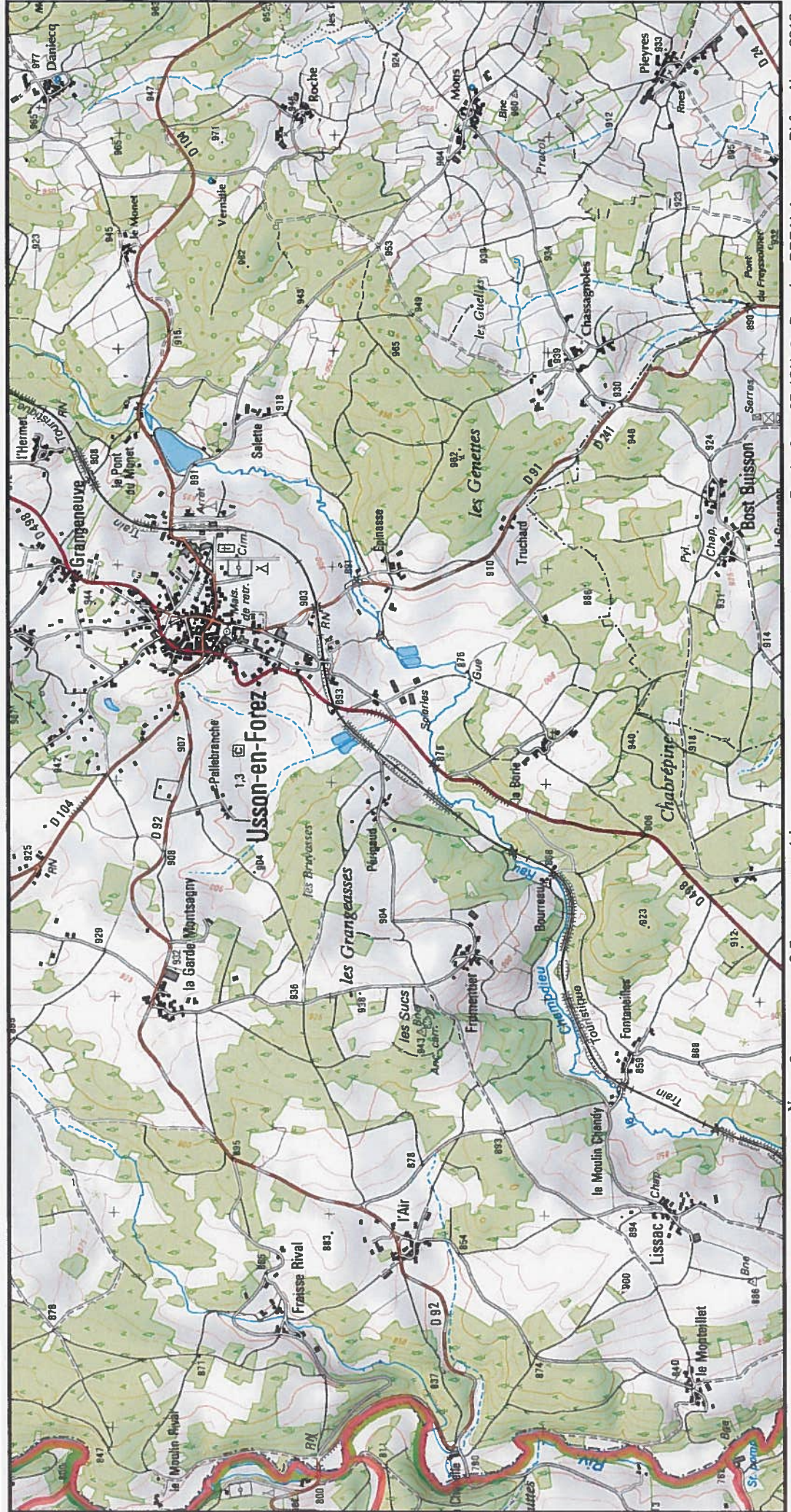


MINISTÈRE  
DE LA TRANSITION  
ÉCOLOGIQUE  
ET SOLIDAIRE

Site Natura 2000 : "RIVIERE A MOULES PERLIÈRES DU BASSIN DE L'ANCE DU NORD ET DE L'ARZON" - FR8302040  
Départements Haute-Loire, Puy-De-Dome, Loire, Région Auvergne-Rhône-Alpes

Carte 14/17 au 1/25 000ème annexée à l'arrêté de désignation de la zone spéciale de conservation (ZSC)

14/17



1/25 000 ème

Zone Spéciale de Conservation (ZSC)

Fond : Scan 25 IGN © - Données DREAL Auvergne-Rhône-Alpes 2018  
Auteur : DREAL Auvergne-Rhône-Alpes 03-09-2018



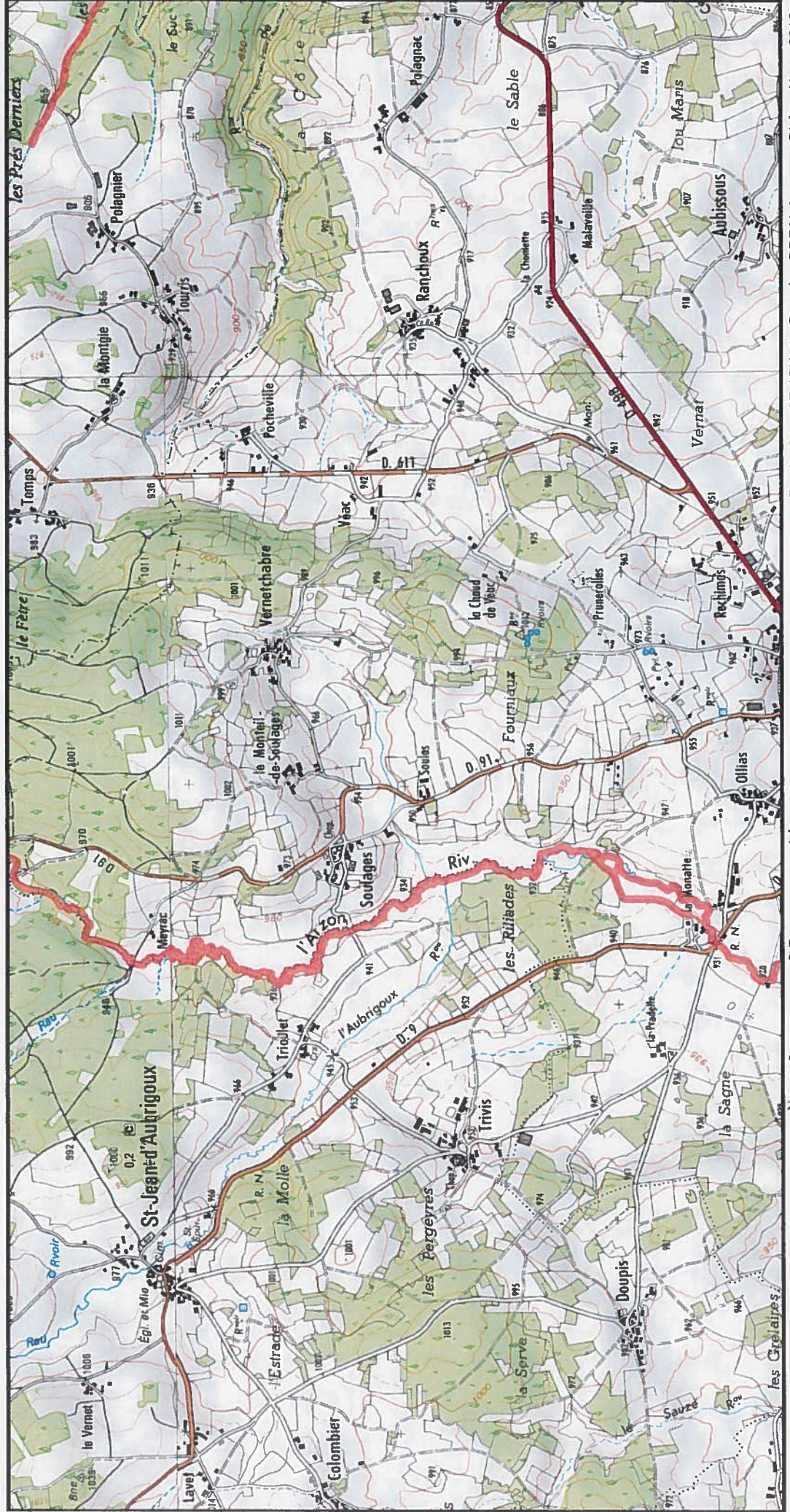
Liberté • Égalité • Fraternité  
REPUBLIQUE FRANÇAISE

MINISTÈRE  
DE LA TRANSITION  
ÉCOLOGIQUE  
ET SOLIDAIRE

Site Natura 2000 : "RIVIERE A MOULES PERLIERES DU BASSIN DE L'ANCE DU NORD ET DE L'ARZON" - FR8302040  
Départements Haute-Loire, Puy-De-Dome, Loire, Région Auvergne-Rhône-Alpes

Carte 15117 au 1/25 000ème annexée à l'arrêté de désignation de la zone spéciale de conservation (ZSC)

15117



Fond : Scan 25 IGN © - Données DREAL Auvergne-Rhône-Alpes 2018

Auteur : DREAL Auvergne-Rhône-Alpes 03-09-2018

1/25 000 ème

1 km  
0.5



Zone Spéciale de Conservation (ZSC)



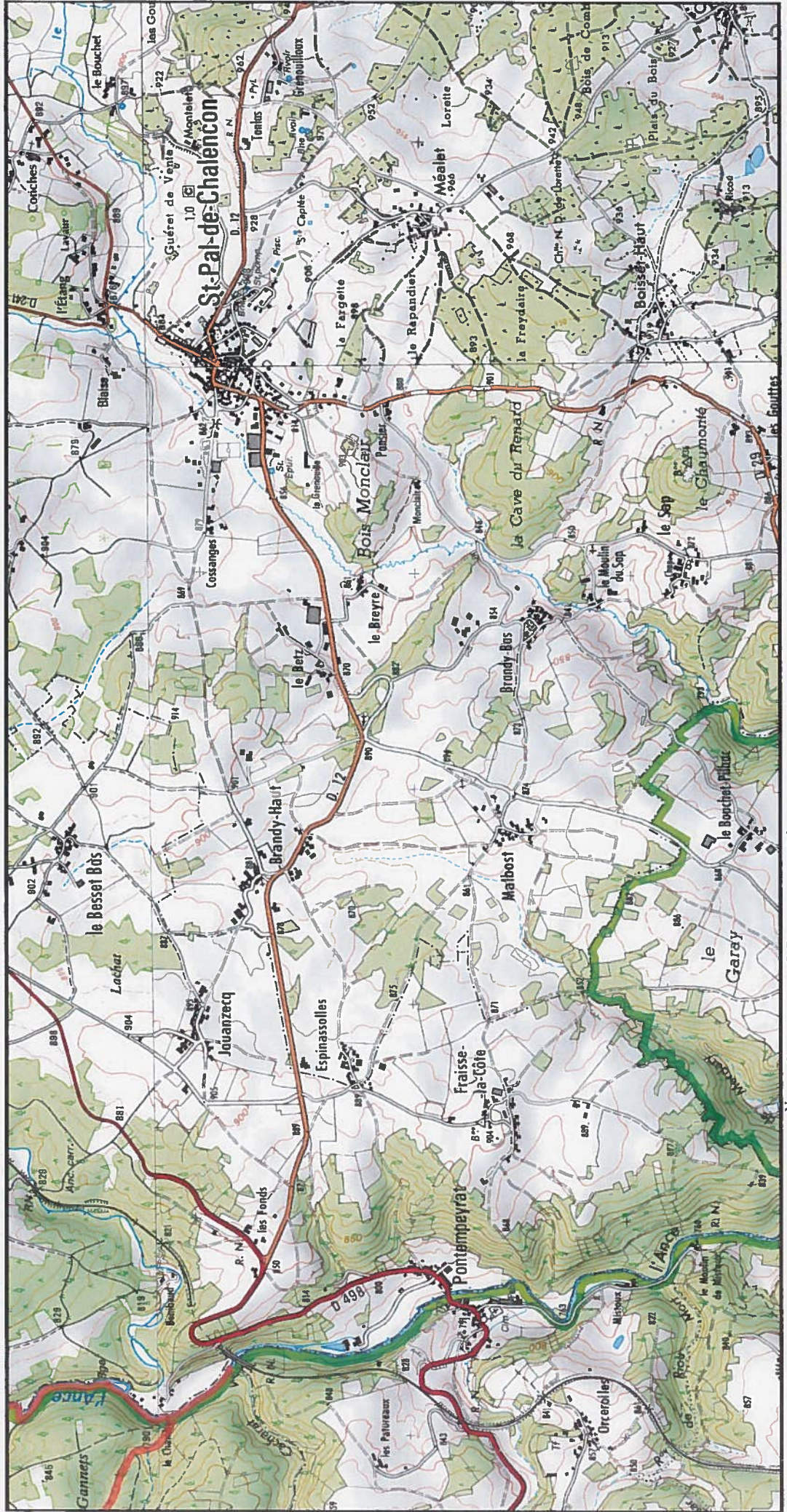


Site Natura 2000 : "RIVIERE A MOULES PERLIERES DU BASSIN DE L'ANCE DU NORD ET DE L'ARZON" - FR8302040  
Départements Haute-Loire, Puy-De-Dome, Loire, Région Auvergne-Rhône-Alpes

Carte 16/17 au 1/25 000ème annexée à l'arrêté de désignation de la zone spéciale de conservation (ZSC)

MINISTÈRE  
DE LA TRANSITION  
ÉCOLOGIQUE  
ET SOLIDAIRE

16/17



Fond : Scan 25 IGN © - Données DREAL Auvergne-Rhône-Alpes 2018  
Auteur : DREAL Auvergne-Rhône-Alpes 03-09-2018

1/25 000 ème



Zone Spéciale de Conservation (ZSC)

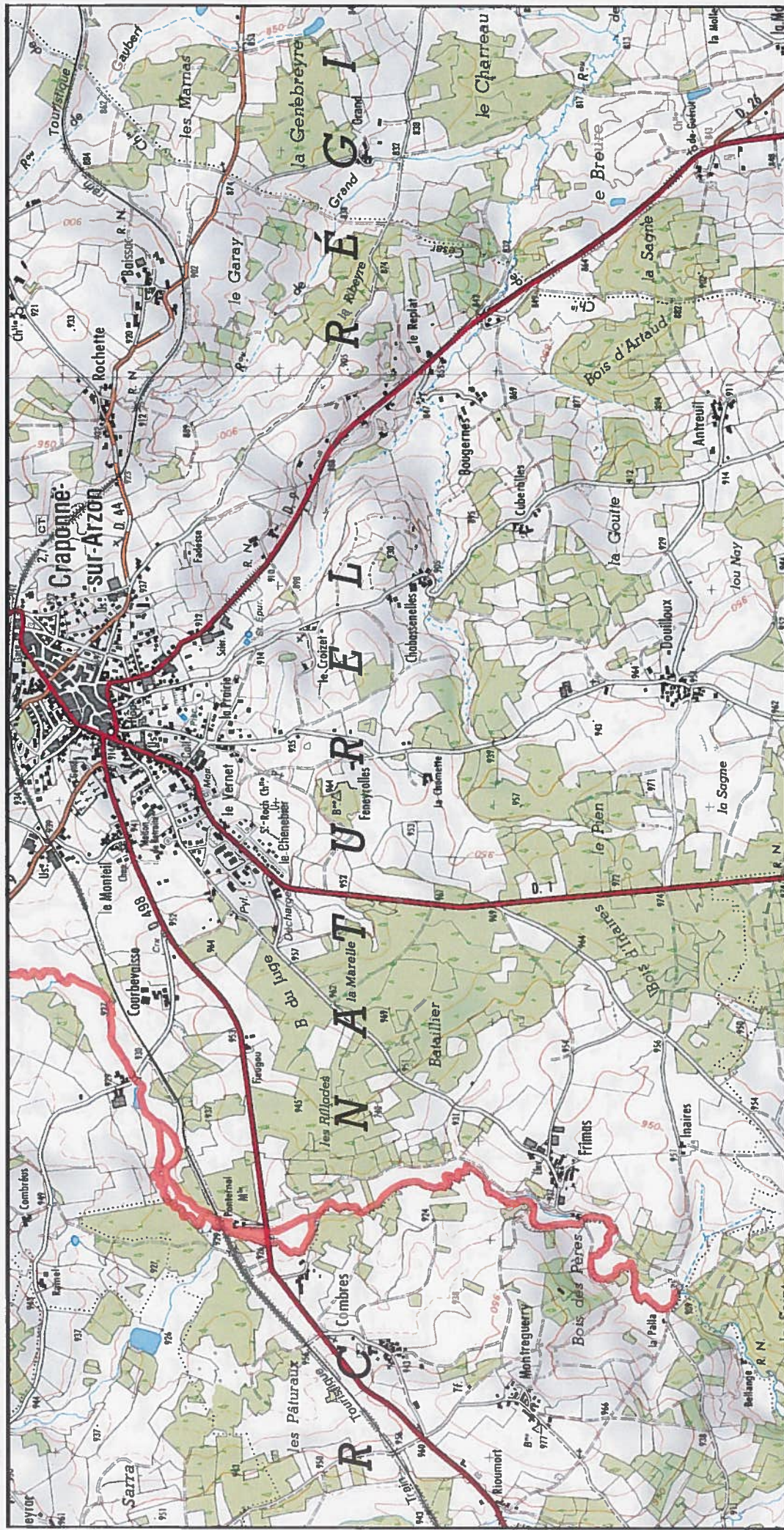


MINISTÈRE  
DE LA TRANSITION  
ÉCOLOGIQUE  
ET SOLIDAIRE

Site Natura 2000 : "RIVIÈRE A MOULES PERLIÈRES DU BASSIN DE L'ANCE DU NORD ET DE L'ARZON" - FR8302040  
Départements Haute-Loire, Puy-De-Dôme, Loire, Région Auvergne-Rhône-Alpes

Carte 17117 au 1/25 000ème annexée à l'arrêté de désignation de la zone spéciale de conservation (ZSC)

17117



1/25 000 ème

Fond : Scan 25 IGN © - Données DREAL Auvergne-Rhône-Alpes 2018  
Auteur : DREAL Auvergne-Rhône-Alpes 03-09-2018

Zone Spéciale de Conservation (ZSC)