



MINISTÈRE
DE LA TRANSITION
ÉCOLOGIQUE
ET SOLIDAIRE

Site Natura 2000 Coteaux calcaires de Borréze

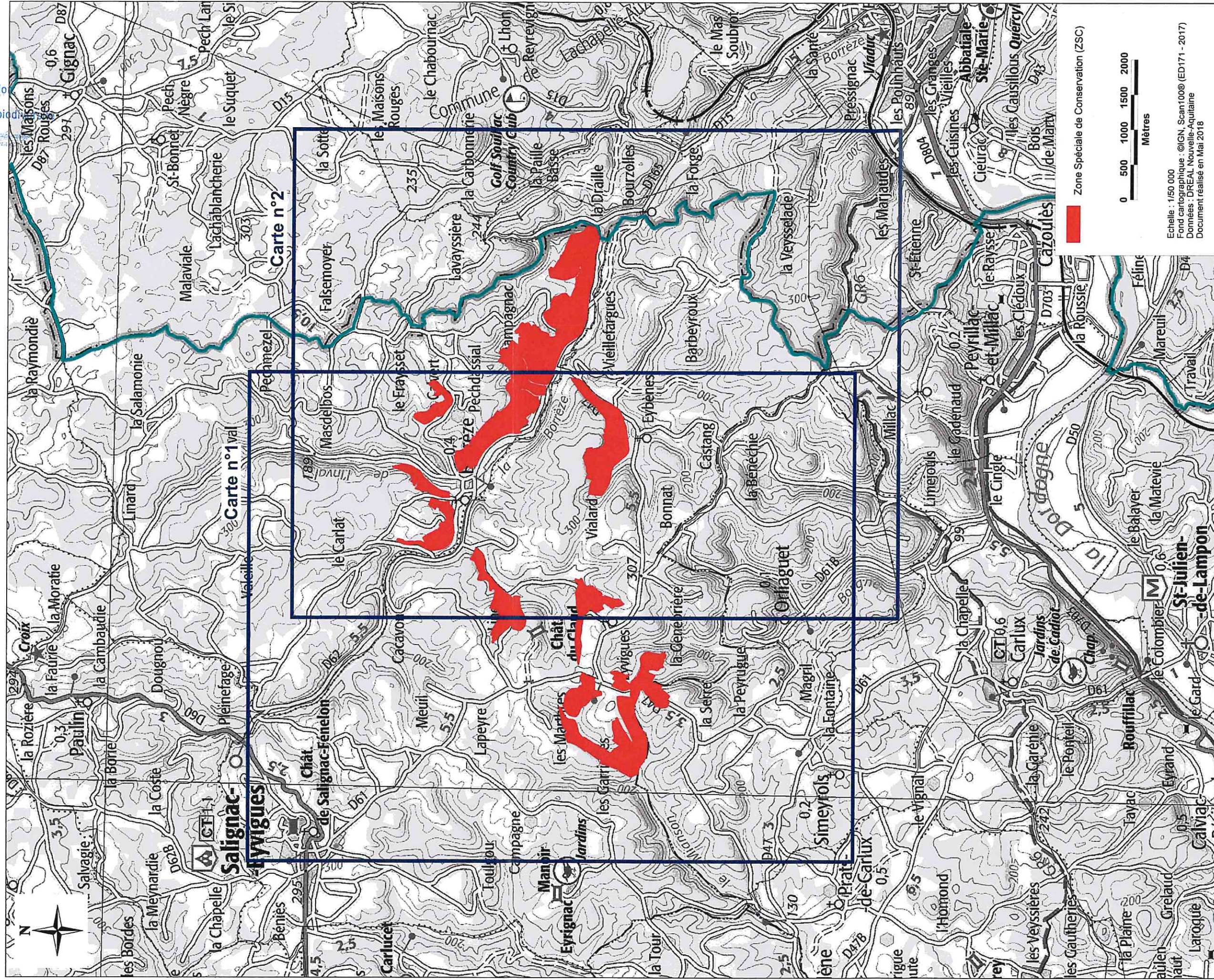
FR7200676 (Département de la Dordogne, Région Nouvelle-Aquitaine)

Carte d'assemblage (fond cartographique IGN Scan100) annexée à l'arrêté de désignation de la ZSC
signé le :

23 OCT. 2019

Simone SAILLANT

Pour le Ministre et par délégation
La Directrice adjointe,
Prés du Directeur de l'eau et de la biodiversité



Echelle : 1/50 000

Fond cartographique : ©IGN, Scan100® (ED171 - 2017)
Données : DREAL Nouvelle-Aquitaine
Document réalisé en Mai 2018

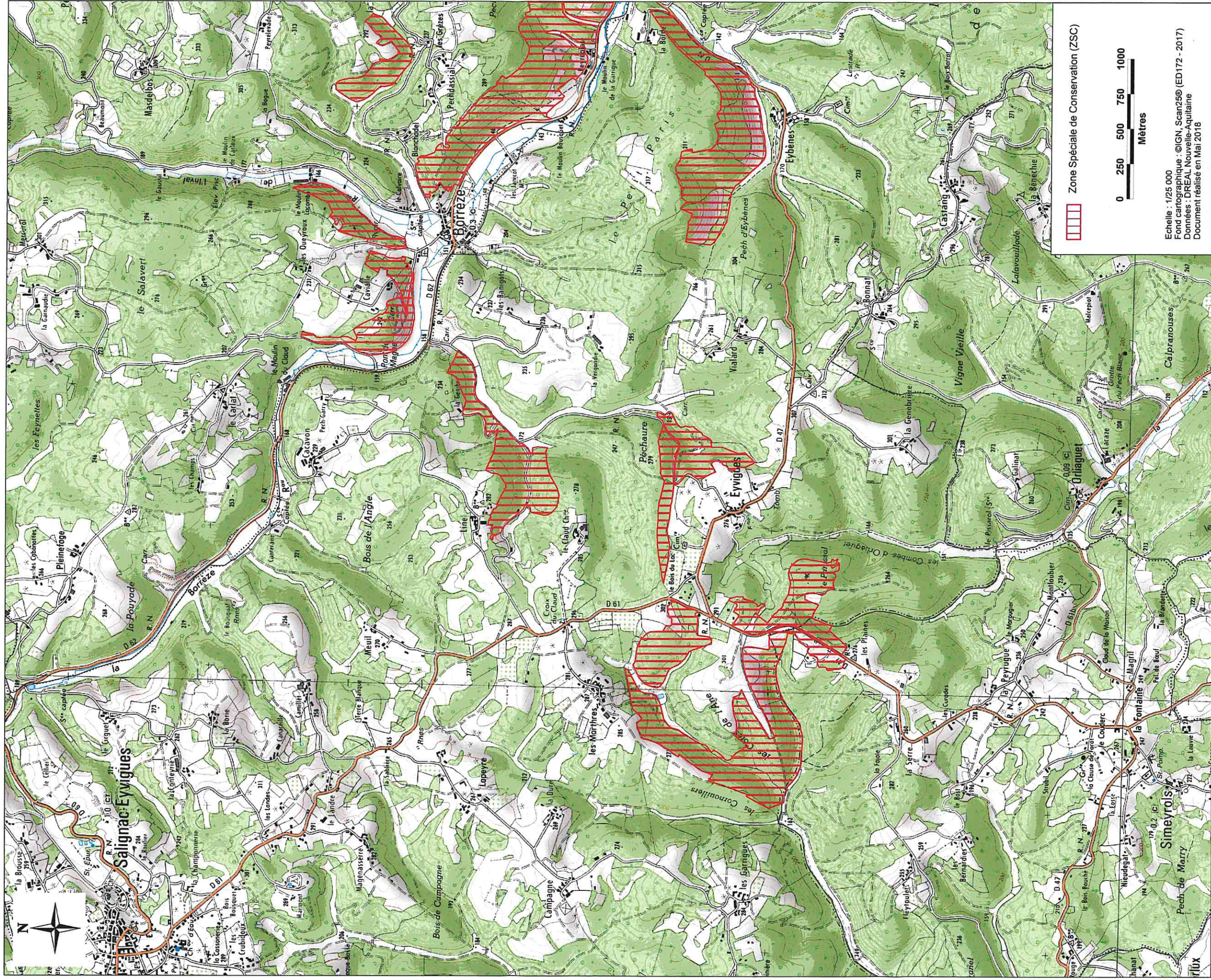


MINISTÈRE
DE LA TRANSITION
ÉCOLOGIQUE
ET SOLIDAIRE

Site Natura 2000 Coteaux calcaires de Borréze

FR7200676 (Département de la Dordogne, Région Nouvelle-Aquitaine)

Carte n°1/2 (fond cartographique IGN Scan25) annexée à l'arrêté de désignation de la ZSC



Echelle : 1/25 000
Fond cartographique : ©IGN, Scan25® (ED172 - 2017)
Données : DREAL Nouvelle-Aquitaine
Document réalisé en Mai 2018

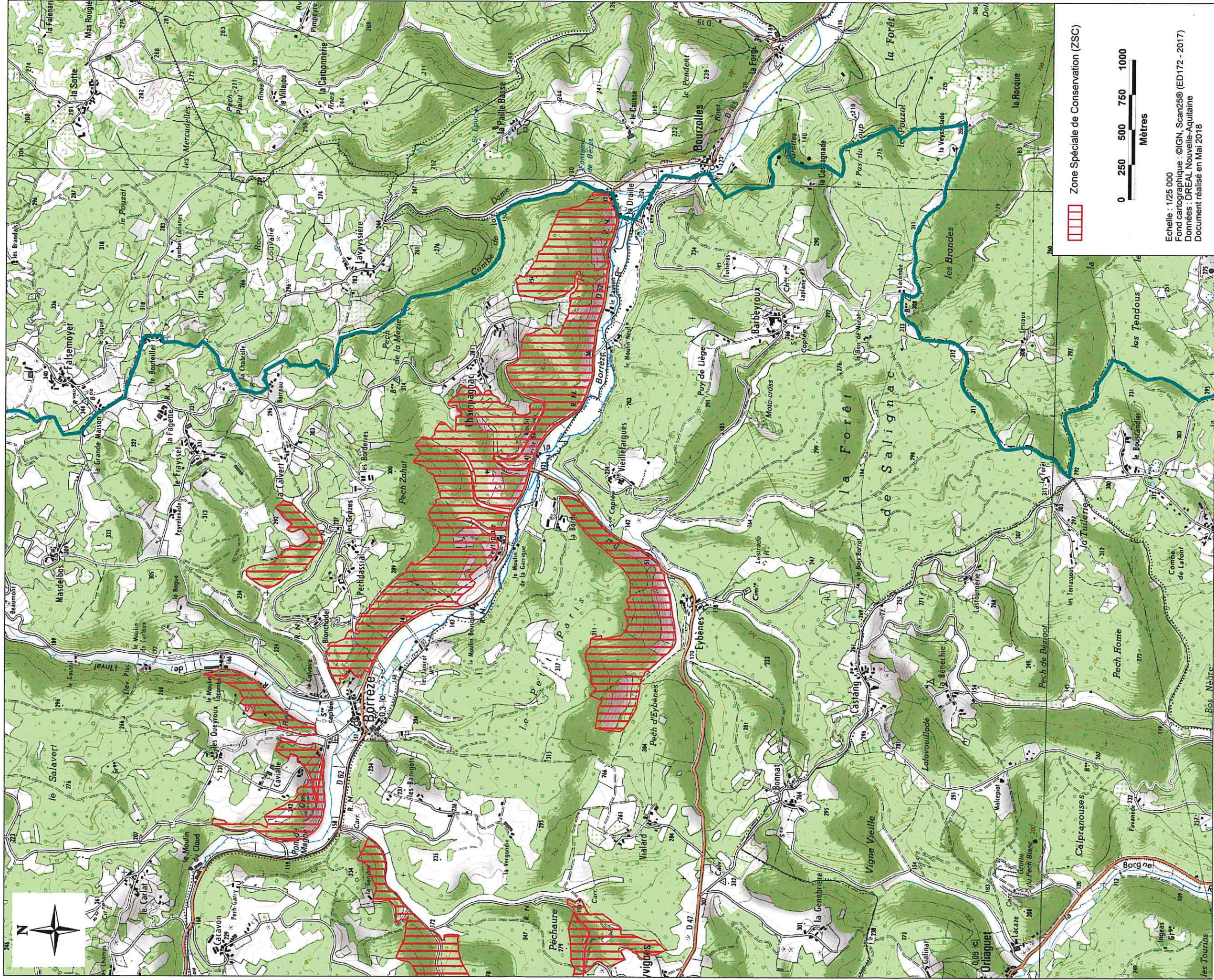


MINISTÈRE
DE LA TRANSITION
ÉCOLOGIQUE
ET SOLIDAIRE

Site Natura 2000 Coteaux calcaires de Borréze

FR7200676 (Département de la Dordogne, Région Nouvelle-Aquitaine)

Carte n°2/2 (fond cartographique IGN Scan25) annexée à l'arrêté de désignation de la ZSC



Zone Spéciale de Conservation (ZSC)



Echelle : 1/25 000
Fond cartographique : ©IGN, Scan25® (ED172 - 2017)
Données : DREAL Nouvelle-Aquitaine
Document réalisé en Mai 2018