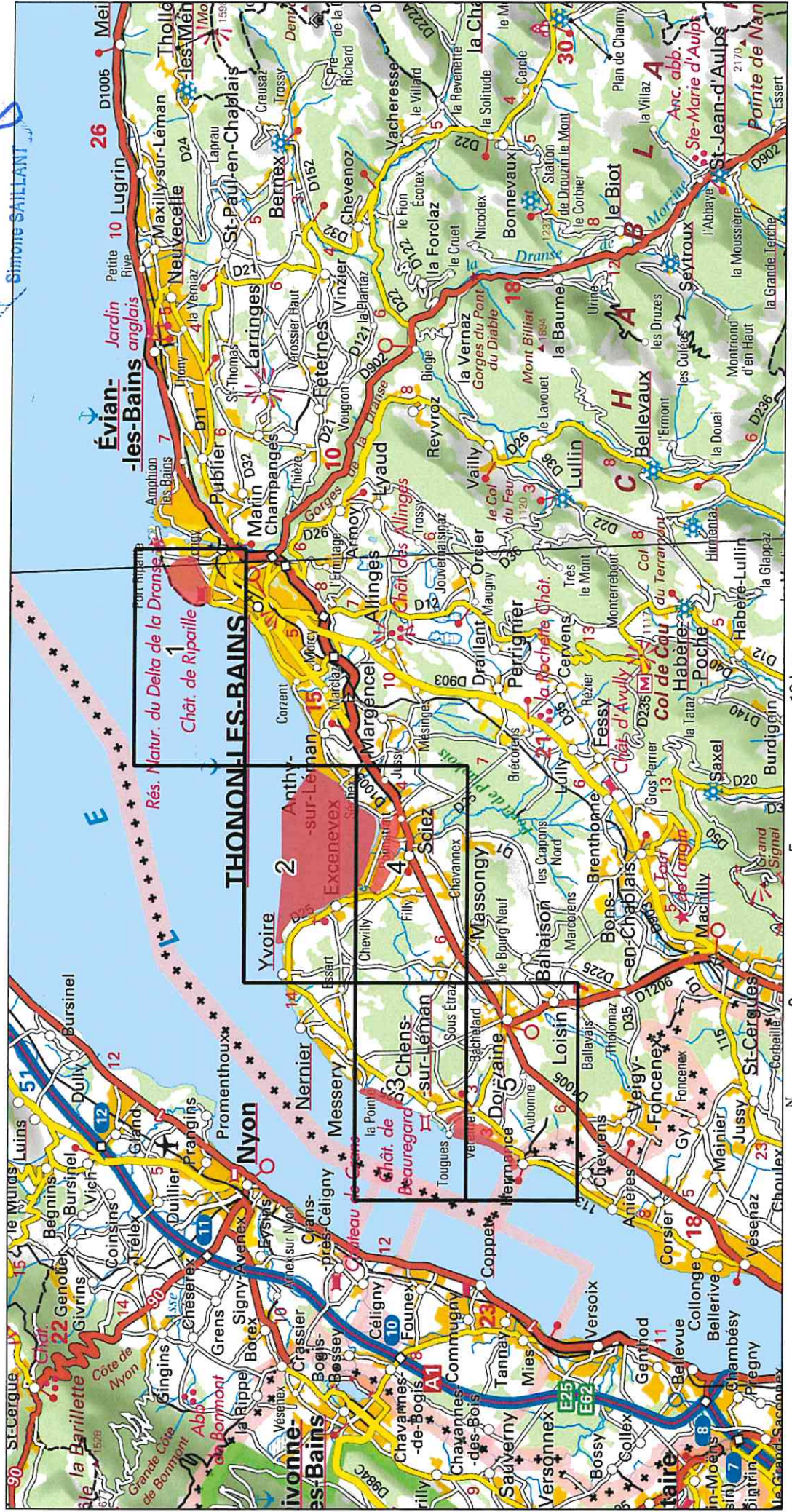
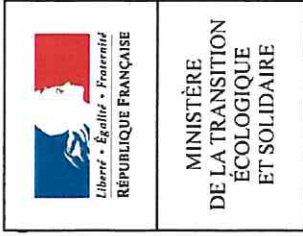


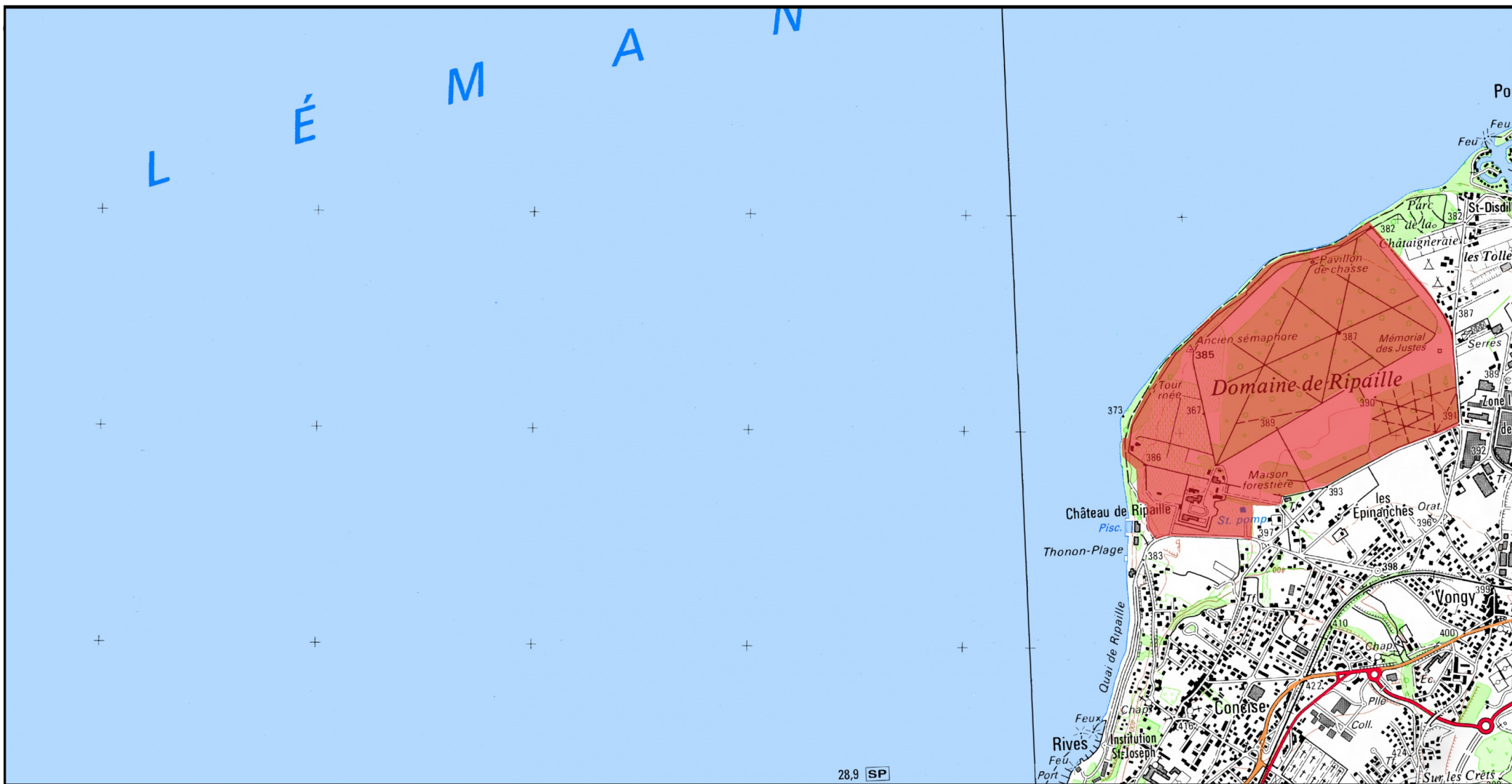
La Directrice adjointe,

auprès du Directeur de l'eau et de la biodiversité

signé le : 28 NOV. 2019

*Simone SAILLANT*





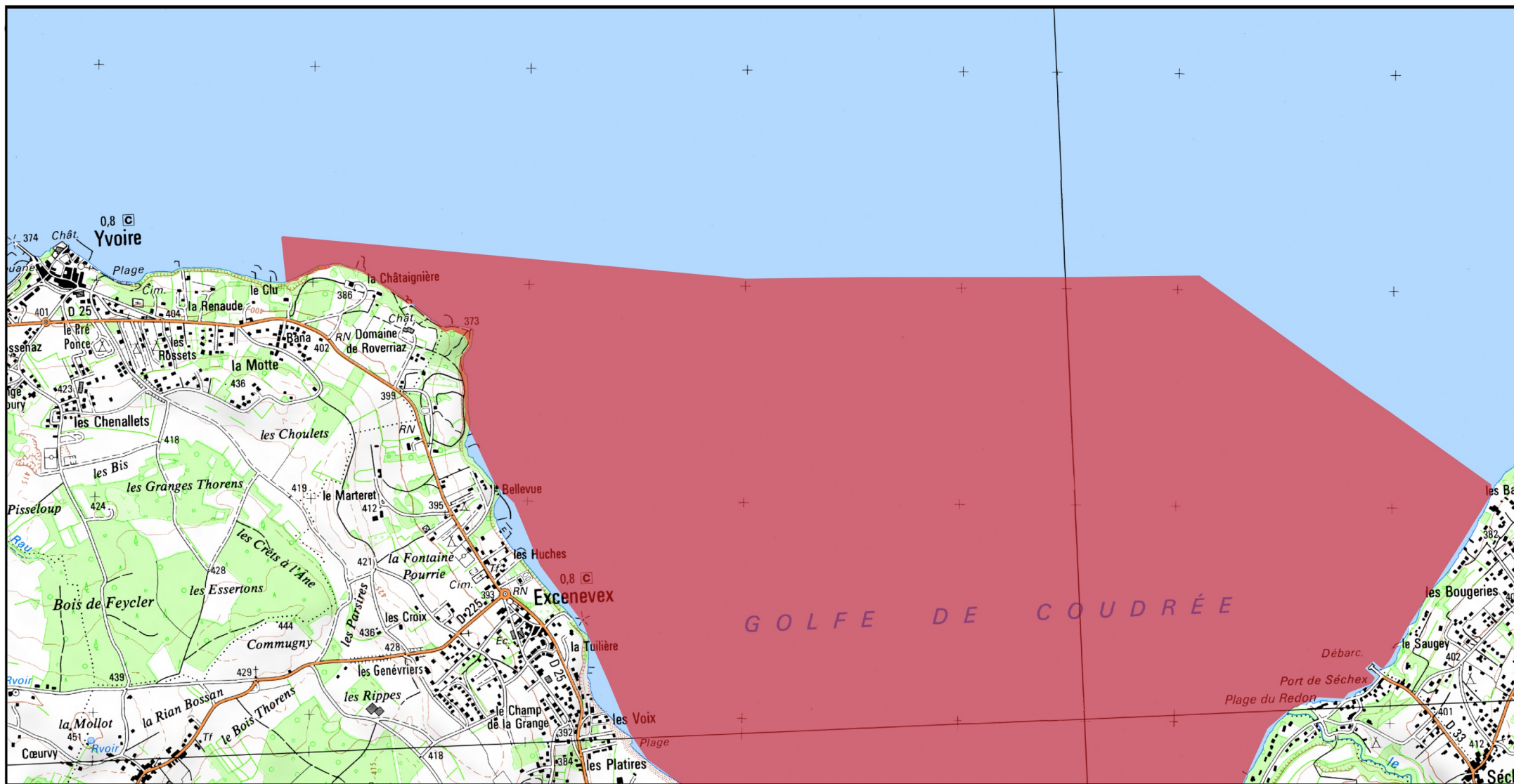



Site Natura 2000 : "LAC LEMAN" - FR8202009  
Département Haute-Savoie, Région Auvergne-Rhône-Alpes

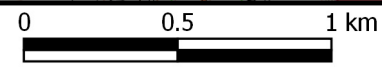
Carte 2/5 au 1/25 000ème annexée à l'arrêté de désignation de la zone spéciale de conservation (ZSC)

MINISTÈRE  
DE LA TRANSITION  
ÉCOLOGIQUE  
ET SOLIDAIRE

2/5

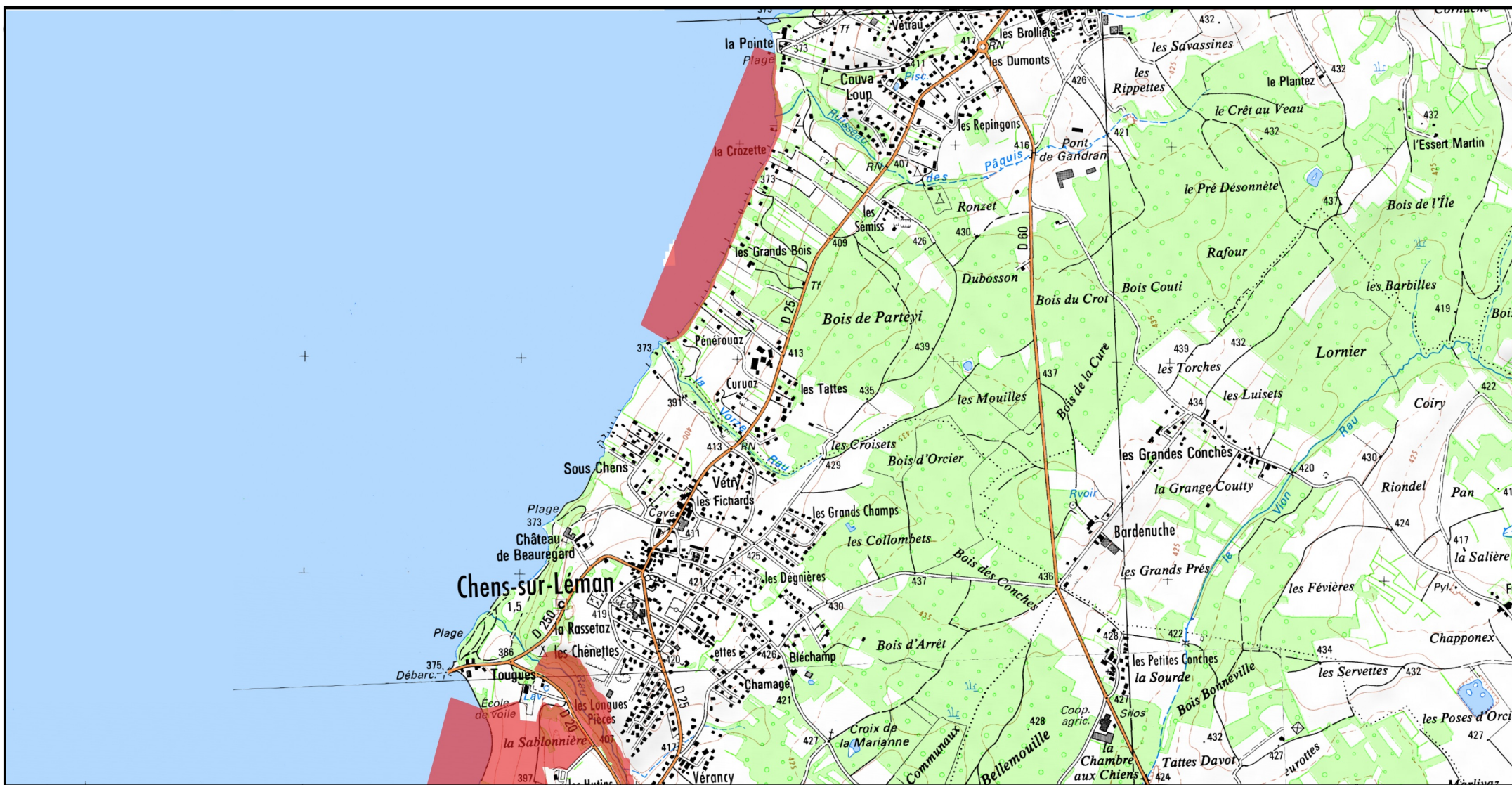


 Zone Spéciale de Conservation (ZSC)

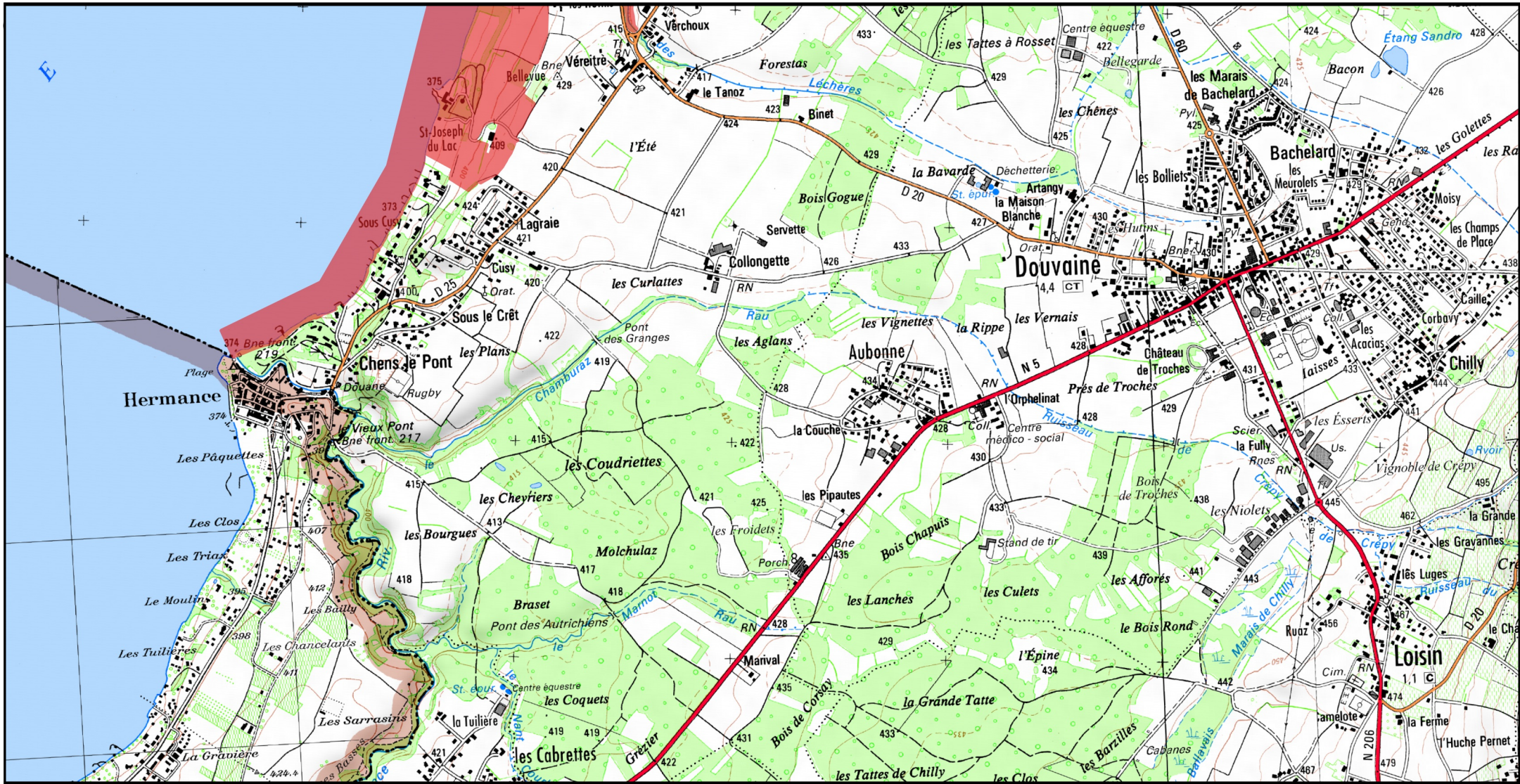


1/25 000 ème

Fond : Scan 25 IGN © - Données DREAL Auvergne-Rhône-Alpes 2018  
Auteur : DREAL Auvergne-Rhône-Alpes 04-09-2018







Zone Spéciale de Conservation (ZSC)



1/25 000 ème

Fond : Scan 25 IGN © - Données DREAL Auvergne-Rhône-Alpes 2018

Auteur : DREAL Auvergne-Rhône-Alpes 04-09-2018