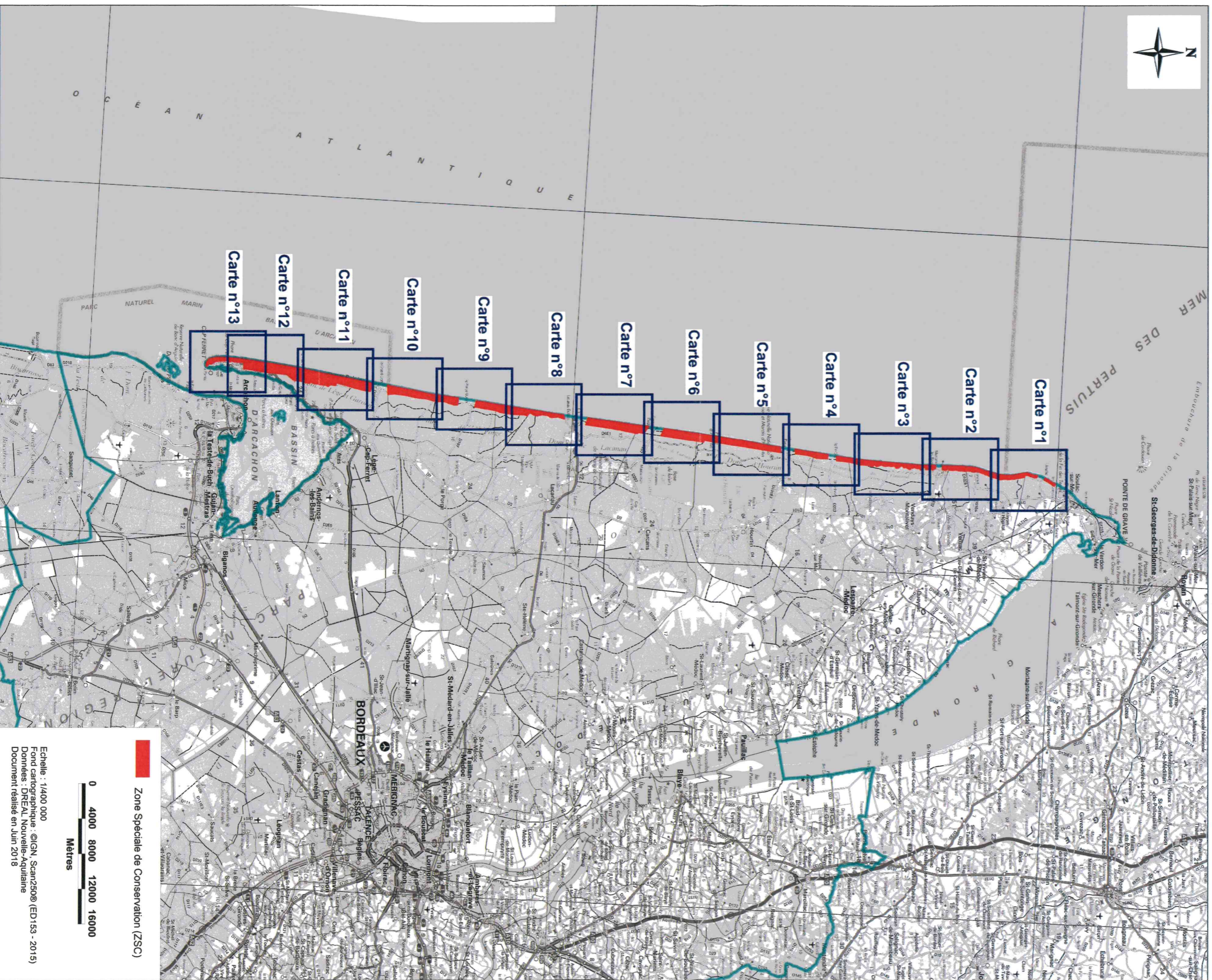


Site Natura 2000 Dunes du littoral girondin de la pointe de Grave au Cap Ferret

FR7200678 (Département de la Gironde, Région Nouvelle-Aquitaine)

Carte d'assemblage (fond cartographique IGN Scan250) annexée à l'arrêté de désignation de la ZSC
signé le :

Olivier THIBault



Site Natura 2000 Dunes du littoral girondin de la pointe de Grave au Cap Ferret

FR7200678 (Département de la Gironde, Région Nouvelle-Aquitaine)

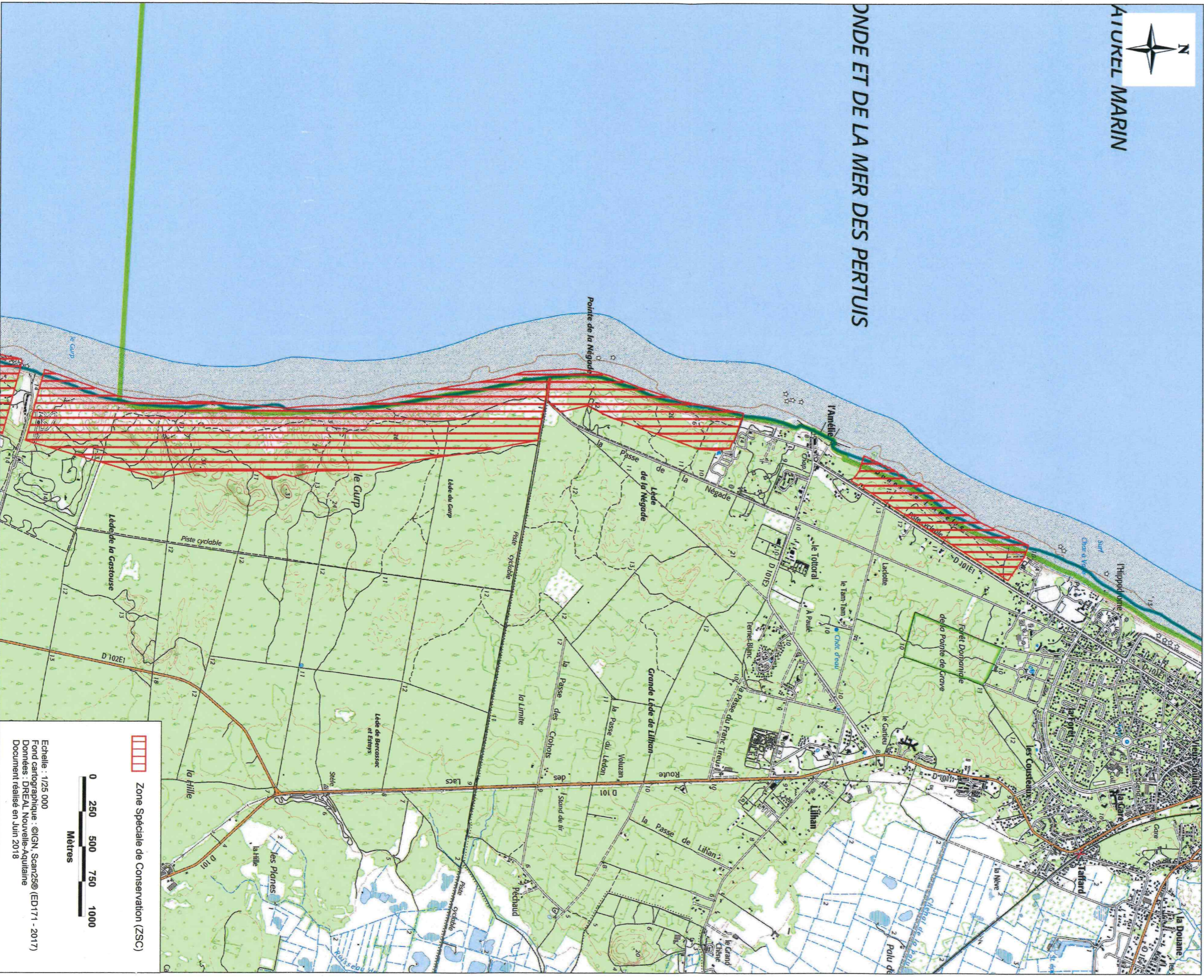
Carte n°1/13 (fond cartographique IGN Scan25) annexée à l'arrêté de désignation de la ZSC

Olivier THIBAUT



AIUREL MARIN

ONDE ET DE LA MER DES PERTUIS



Zone Spéciale de Conservation (ZSC)

0 250 500 750 1000
Mètres

Echelle : 1/25 000
Fond cartographique : ©IGN, Scan25® (ED171 - 2017)
Données : DREAL Nouvelle-Aquitaine
Document réalisé en Juin 2018

Site Natura 2000 Dunes du littoral girondin de la pointe de Grave au Cap Ferret

FR7200678 (Département de la Gironde, Région Nouvelle-Aquitaine)

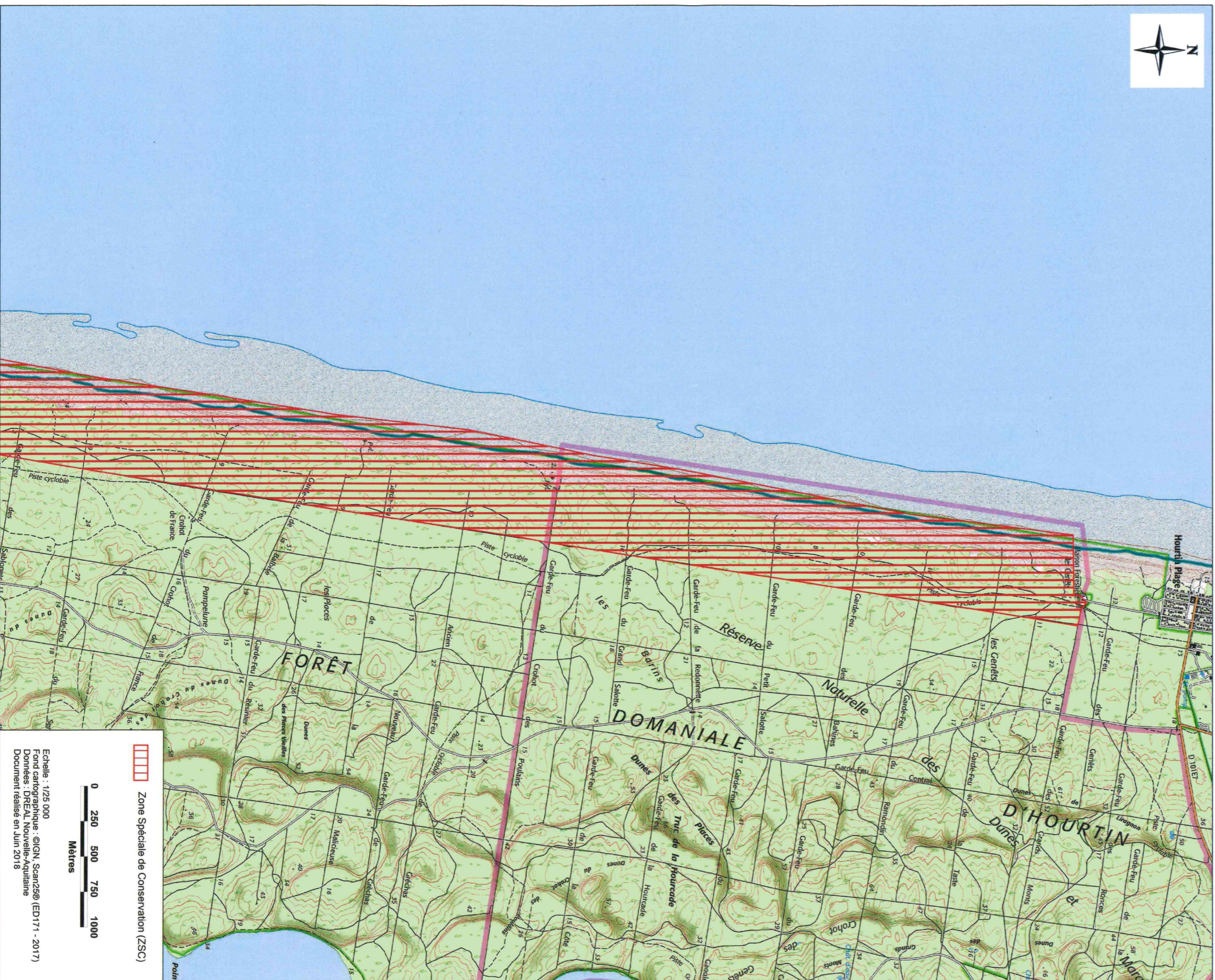
Carte n°2/13 (fond cartographique IGN Scan25) annexée à l'arrêté de désignation de la ZSC

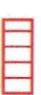


Site Natura 2000 Dunes du littoral girondin de la pointe de Grave au Cap Ferret

FR7200678 (Département de la Gironde, Région Nouvelle-Aquitaine)

Carte n°5/13 (fond cartographique IGN Scan25) annexée à l'arrêté de désignation de la ZSC



 Zone Spéciale de Conservation (ZSC)

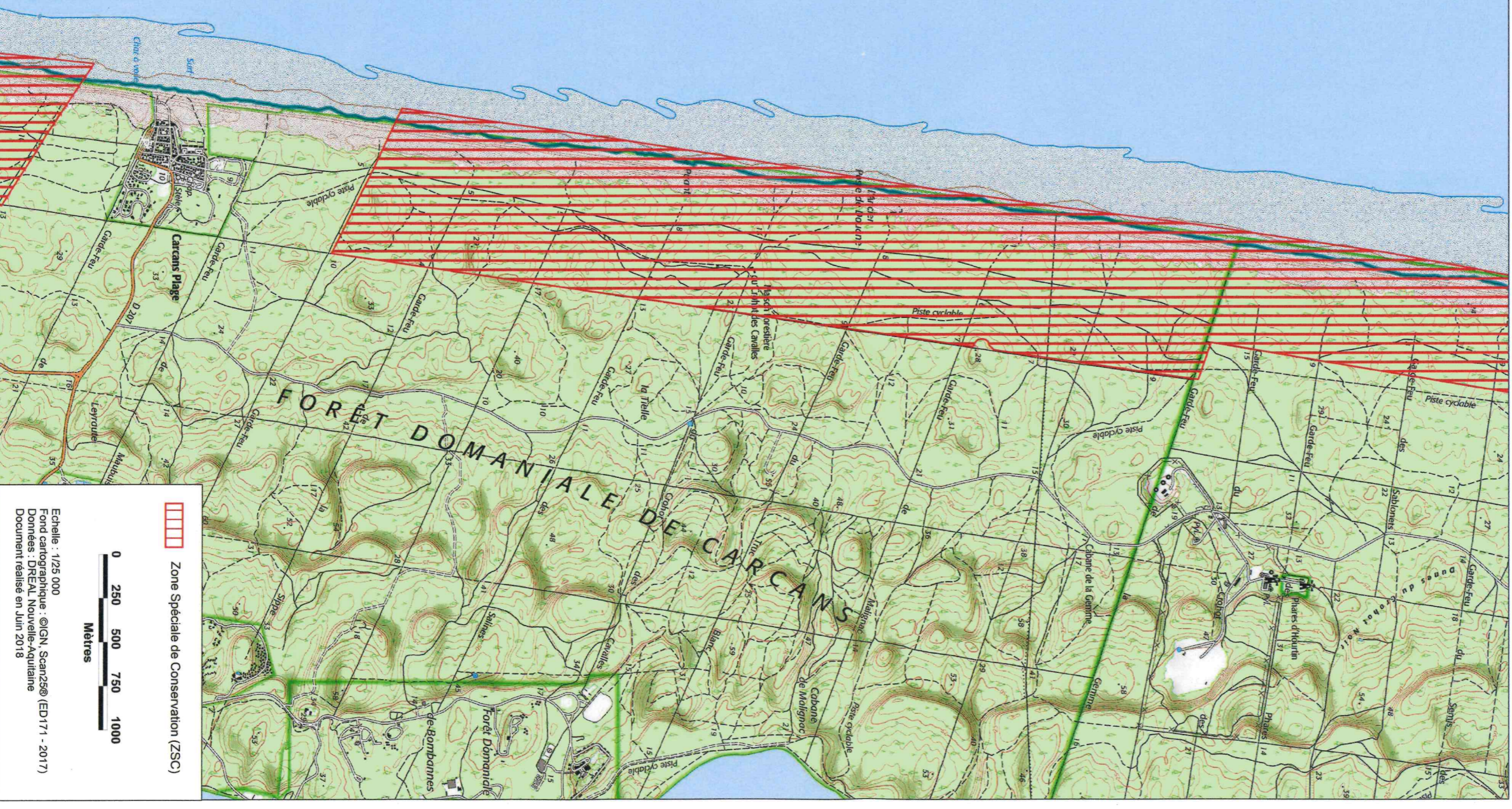
0 250 500 750 1000
Mètres

Echelle : 1/25 000
Fond cartographique : ©IGN, Scan25® (ED171 - 2017)
Données : DREAL Nouvelle-Aquitaine
Document réalisé en Juin 2018

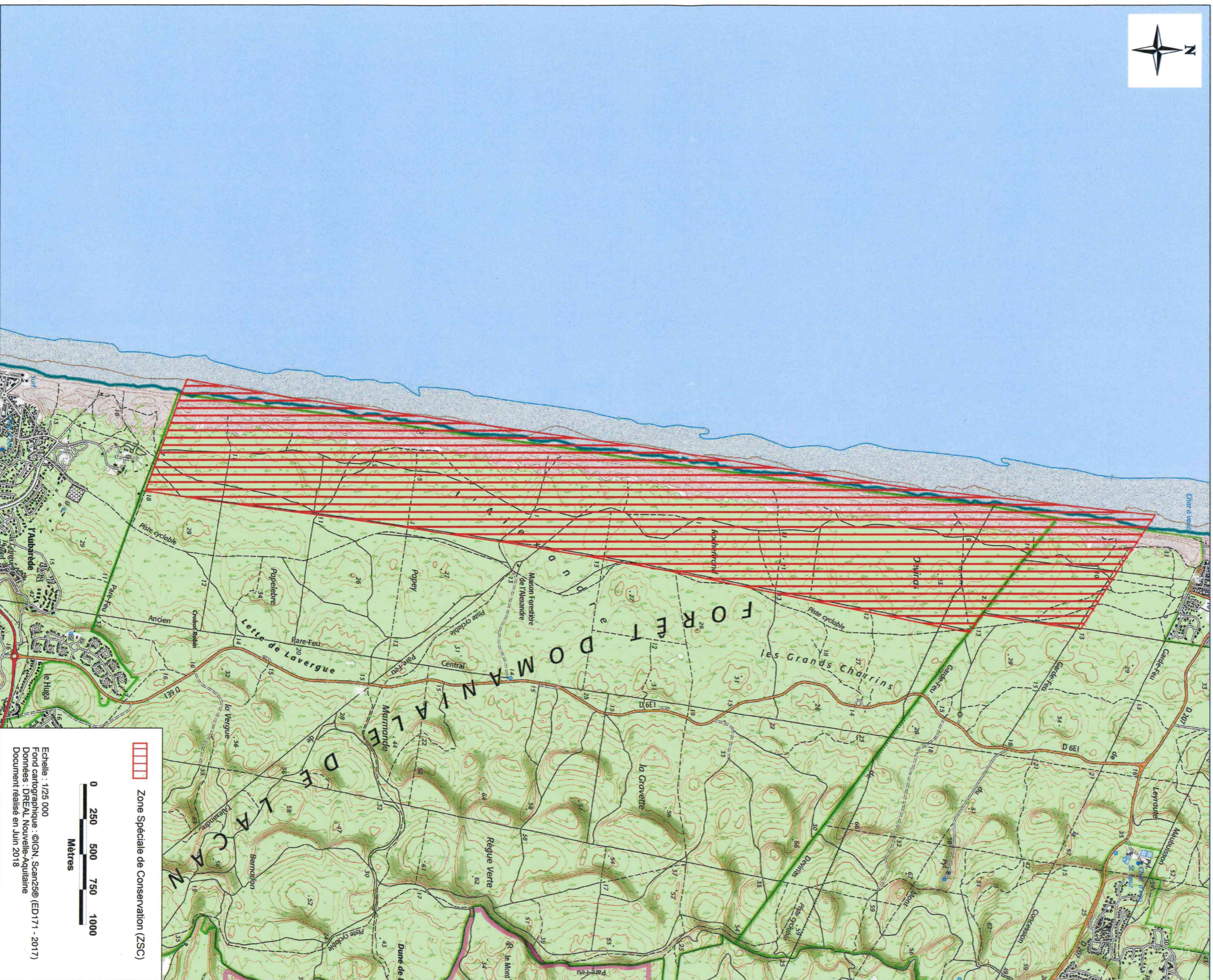
Site Natura 2000 Dunes du littoral girondin de la pointe de Grave au Cap Ferret

FR7200678 (Département de la Gironde, Région Nouvelle-Aquitaine)

Carte n°6/13 (fond cartographique IGN Scan25) annexée à l'arrêté de désignation de la ZSC

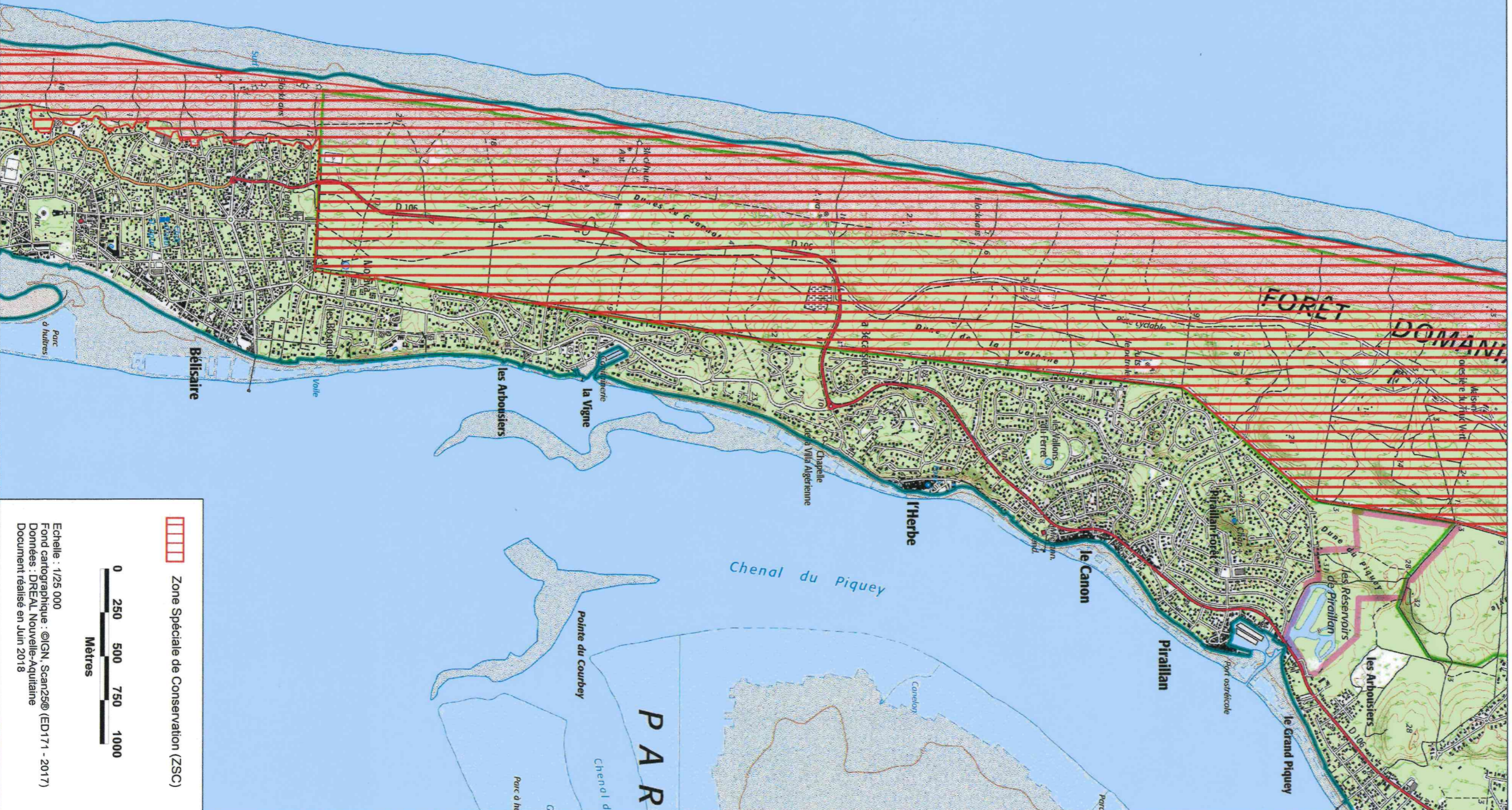


Site Natura 2000 Dunes du littoral girondin de la pointe de Grave au Cap Ferret
FR7200678 (Département de la Gironde, Région Nouvelle-Aquitaine)
Carte n°7/13 (fond cartographique IGN Scan25) annexée à l'arrêté de désignation de la ZSC









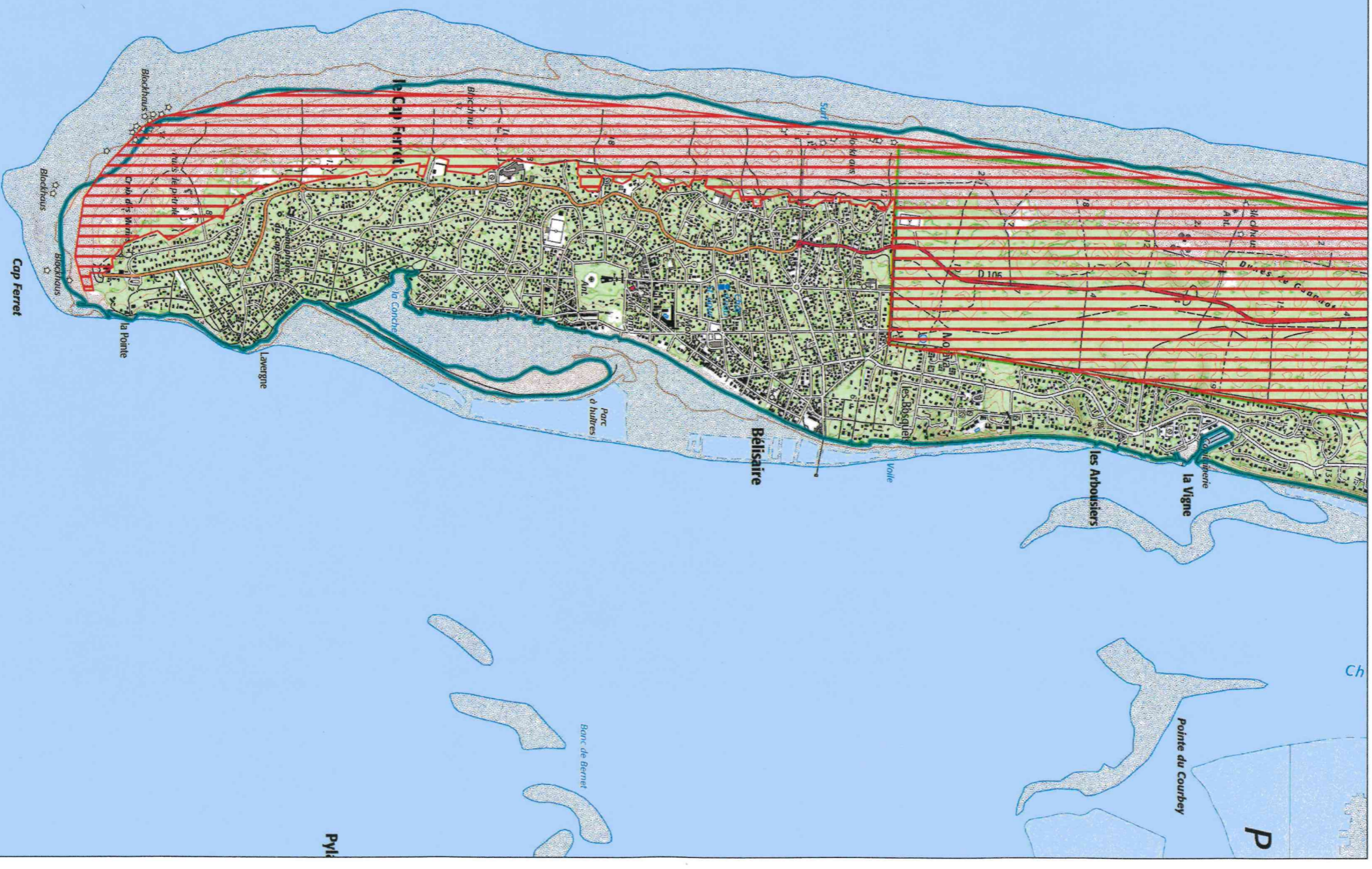
Zone Spéciale de Conservation (ZSC)



Mètres

Echelle : 1/25 000
Fond cartographique : ©IGN, Scan25® (ED171 - 2017)
Données : DREAL Nouvelle-Aquitaine
Document réalisé en Juin 2018

Site Natura 2000 Dunes du littoral girondin de la pointe de Grave au Cap Ferret
FR7200678 (Département de la Gironde, Région Nouvelle-Aquitaine)
Carte n°13/13 (fond cartographique IGN Scan25) annexée à l'arrêté de désignation de la ZSC



 Zone Spéciale de Conservation (ZSC)

0 250 500 750 1000
Mètres

Echelle : 1/25 000
Fond cartographique : ©IGN, Scan250 (ED171 - 2017)
Données : DREAL Nouvelle-Aquitaine
Document réalisé en Juin 2018