



**MINISTÈRE  
DE LA TRANSITION  
ÉCOLOGIQUE**

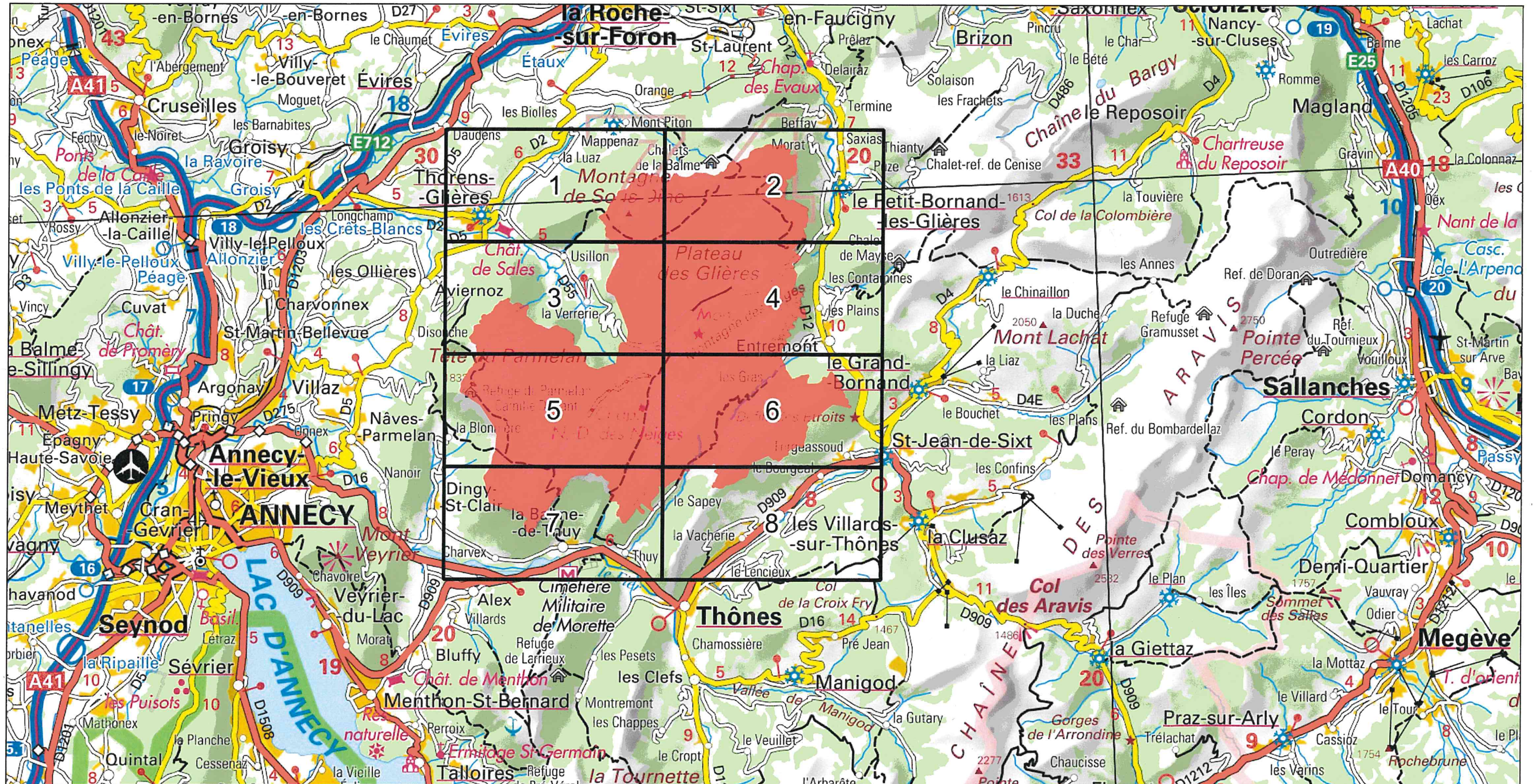
Liberté  
Égalité  
Fraternité

**Site Natura 2000 : "LES FRETTES - MASSIF DES GLIERES" - FR8201704**

Département Haute-Savoie, Région Auvergne-Rhône-Alpes

Carte d'assemblage au 1/ 170 000ème et 8 cartes au 1/25 000ème annexées à l'arrêté de modification de la zone spéciale de conservation (ZSC)

signé le :  
12 JUIL. 2021  
Olivier THIBAUT  
Le Directeur de l'eau et de la biodiversité



Zone Spéciale de Conservation (ZSC)



0 5 10 km  
1/170 000ème

Fond : Scan 250 IGN © - Données DREAL Auvergne-Rhône-Alpes 2021

Auteur : DREAL Auvergne-Rhône-Alpes 16-03-2021





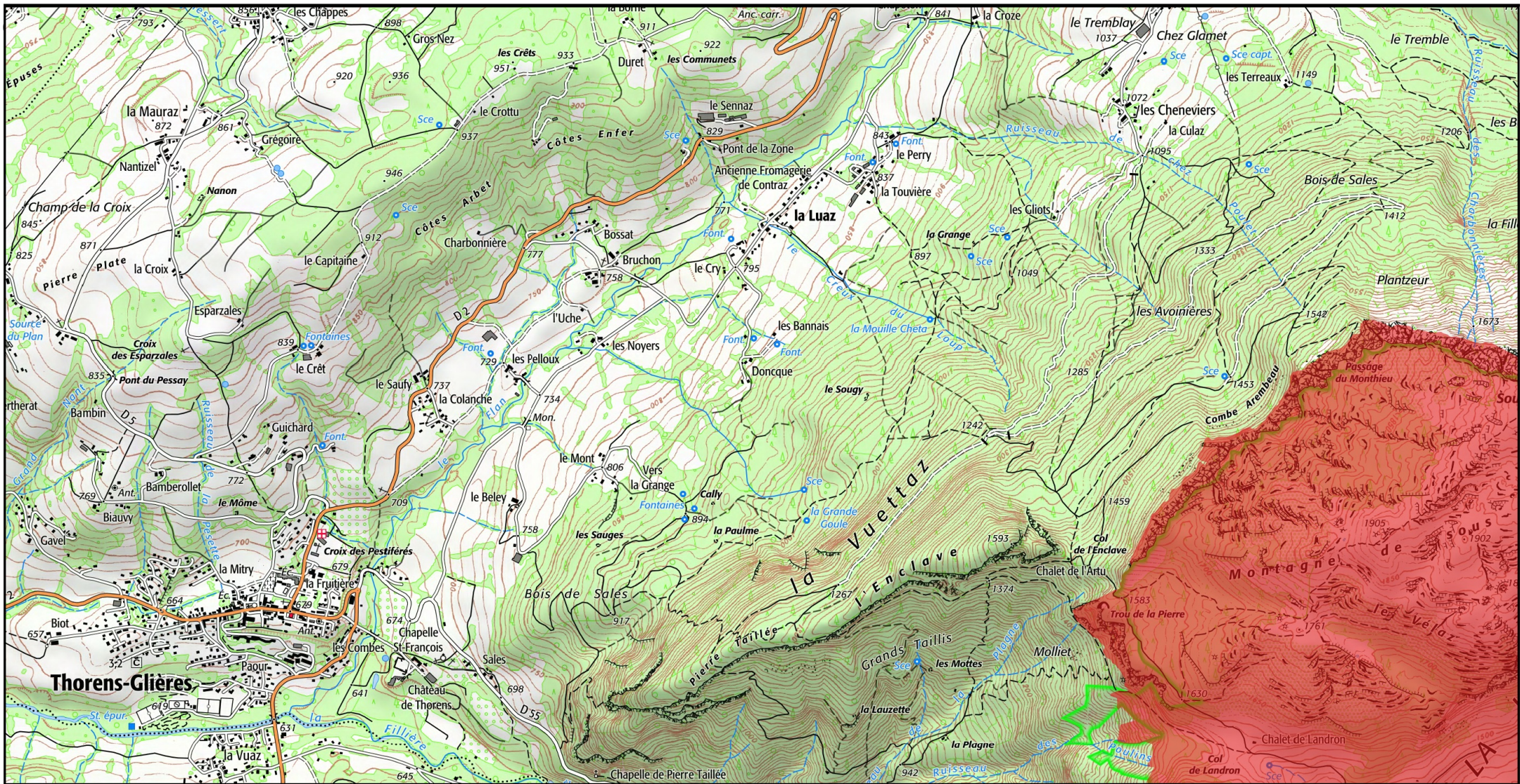
# Site Natura 2000 : "LES FRETTES - MASSIF DES GLIERES" - FR8201704

Département Haute-Savoie, Région Auvergne-Rhône-Alpes

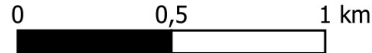
**MINISTÈRE  
DE LA TRANSITION  
ÉCOLOGIQUE**

Carte 1/8 au 1/25 000ème annexée à l'arrêté de modification de la zone spéciale de conservation (ZSC)

Liberté  
Égalité  
Fraternité



Zone Spéciale de Conservation (ZSC)

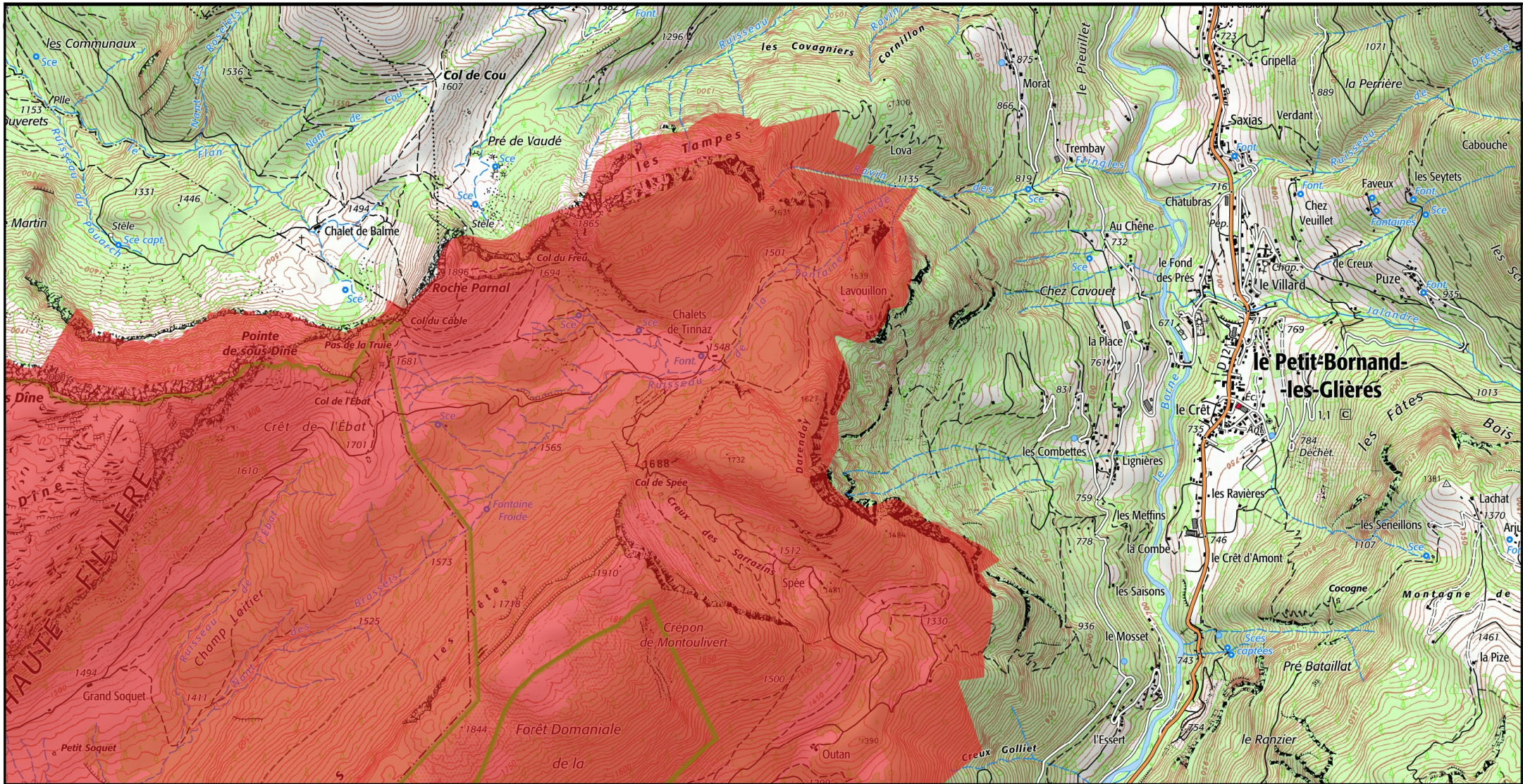


1/25 000 ème

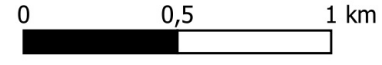
Fond : Scan 25 IGN © - Données DREAL Auvergne-Rhône-Alpes 2021

Auteur : DREAL Auvergne-Rhône-Alpes 16-03-2021





Zone Spéciale de Conservation (ZSC)



1/25 000 ème





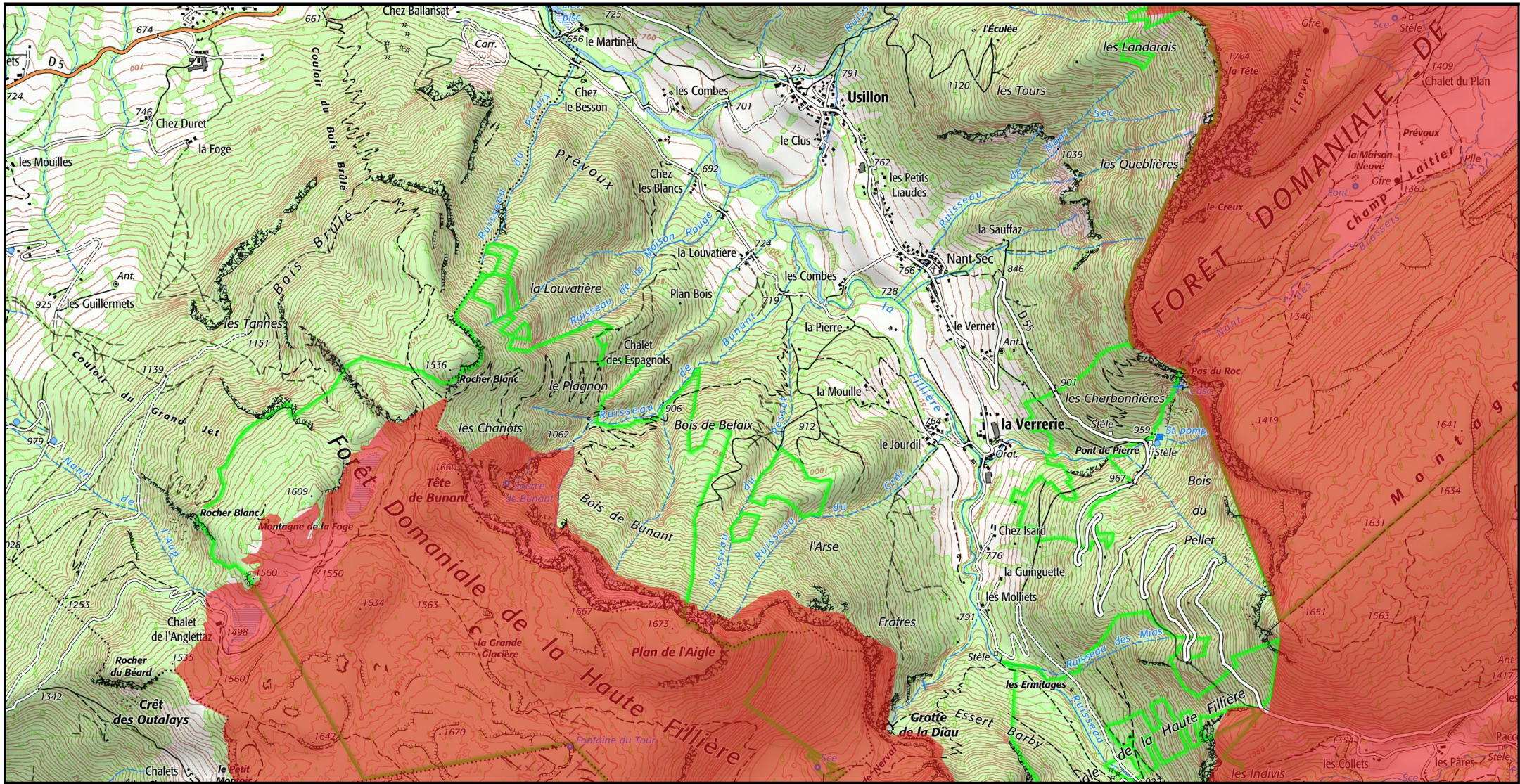
# Site Natura 2000 : "LES FRETTES - MASSIF DES GLIERES" - FR8201704

Département Haute-Savoie, Région Auvergne-Rhône-Alpes

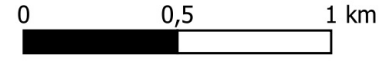
MINISTÈRE  
DE LA TRANSITION  
ÉCOLOGIQUE

Liberté  
Égalité  
Fraternité

Carte 3/8 au 1/25 000ème annexée à l'arrêté de modification de la zone spéciale de conservation (ZSC)



Zone Spéciale de Conservation (ZSC)



1/25 000 ème

Fond : Scan 25 IGN © - Données DREAL Auvergne-Rhône-Alpes 2021

Auteur : DREAL Auvergne-Rhône-Alpes 16-03-2021