



Site Natura 2000 : "LES FRETTES - MASSIF DES GLIERES" - FR8201704

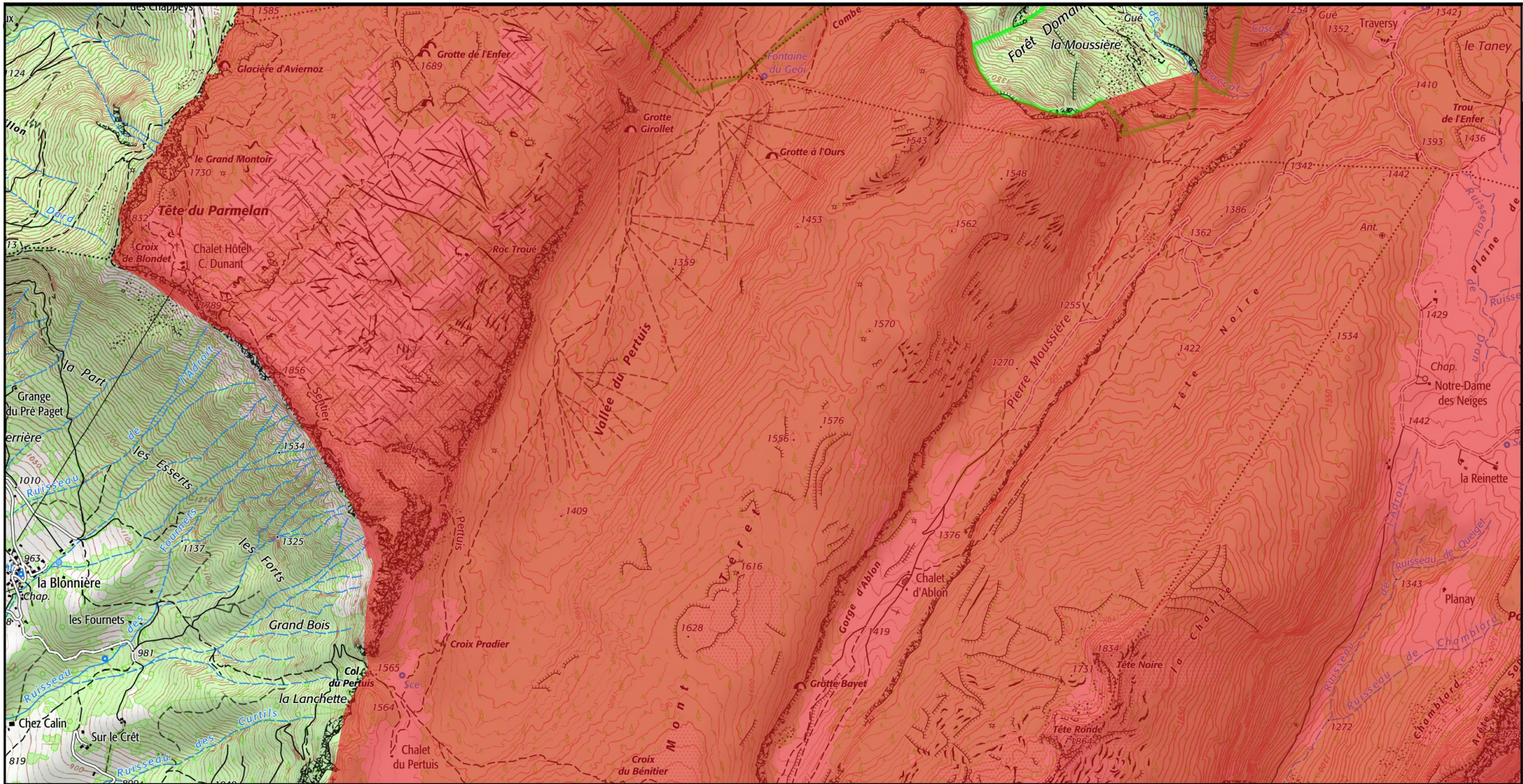
Département Haute-Savoie, Région Auvergne-Rhône-Alpes


MINISTÈRE
DE LA TRANSITION
ÉCOLOGIQUE

Carte 5/8 au 1/25 000ème annexée à l'arrêté de modification de la zone spéciale de conservation (ZSC)

Liberté
Égalité
Fraternité

5/8



 Zone Spéciale de Conservation (ZSC)

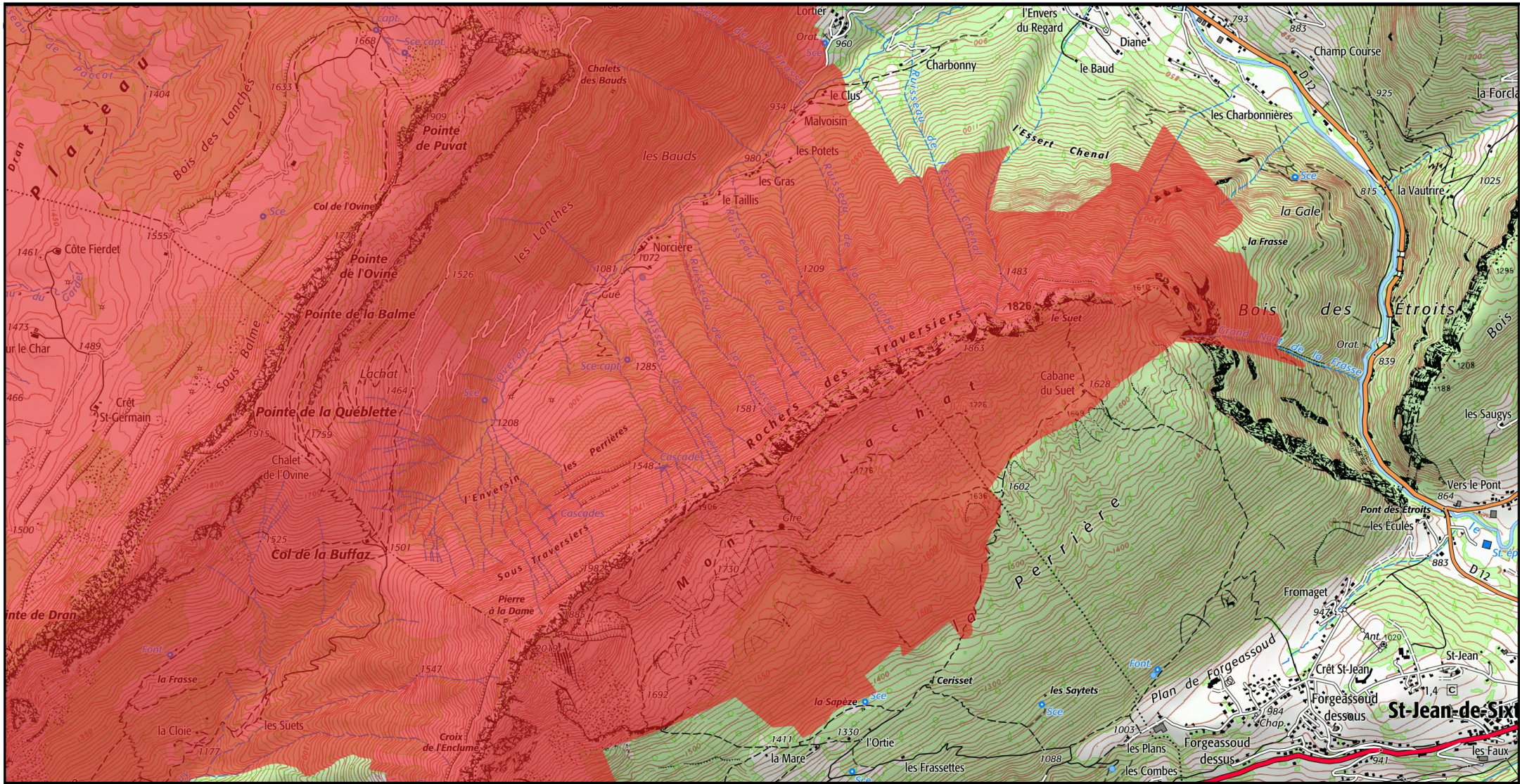


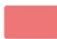
0 0,5 1 km

1/25 000 ème

Fond : Scan 25 IGN © - Données DREAL Auvergne-Rhône-Alpes 2021

Auteur : DREAL Auvergne-Rhône-Alpes 16-03-2021



 Zone Spéciale de Conservation (ZSC)

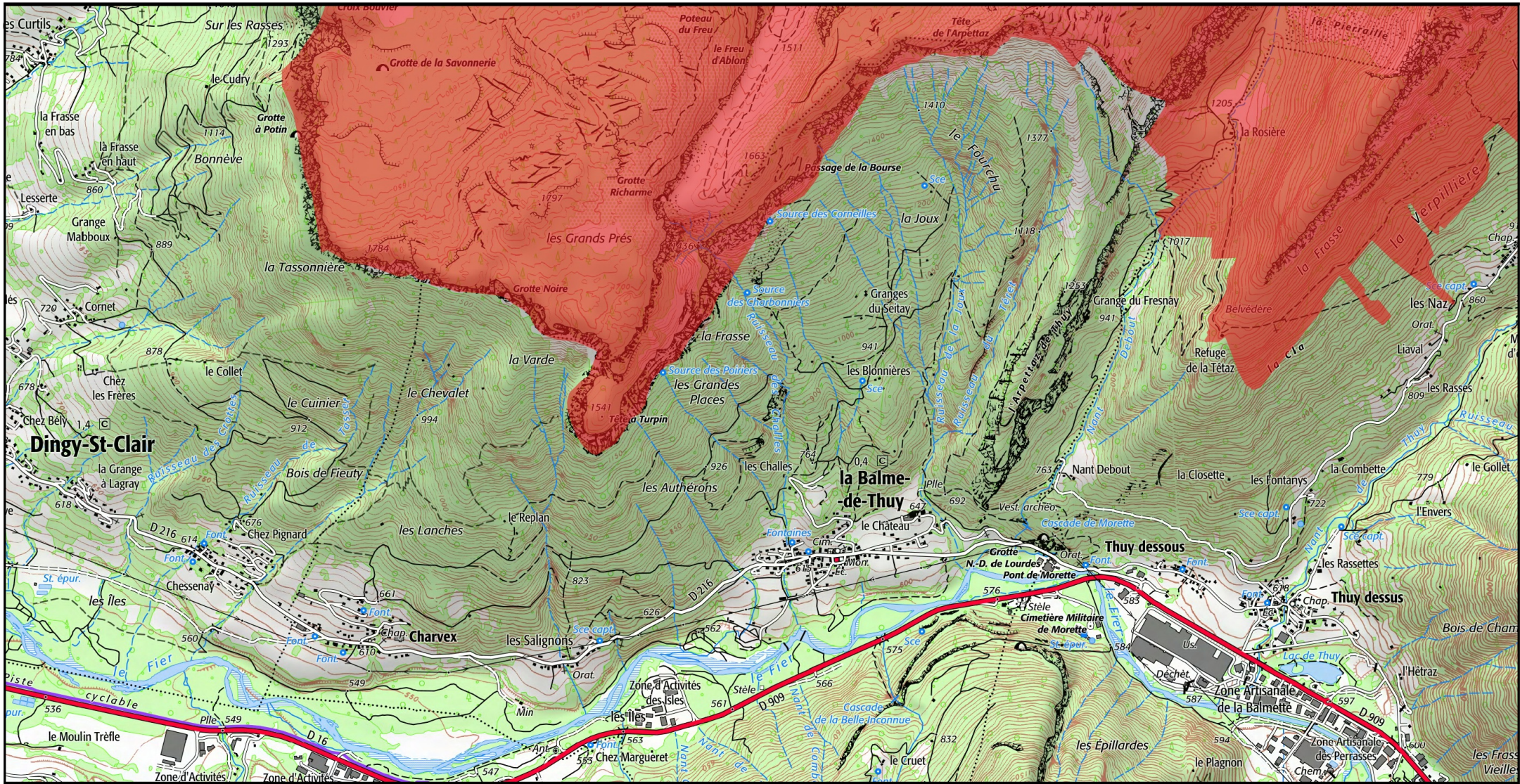



0 0,5 1 km

1/25 000 ème

Fond : Scan 25 IGN © - Données DREAL Auvergne-Rhône-Alpes 2021

Auteur : DREAL Auvergne-Rhône-Alpes 16-03-2021



 Zone Spéciale de Conservation (ZSC)



0 0,5 1 km

1/25 000 ème

Fond : Scan 25 IGN © - Données DREAL Auvergne-Rhône-Alpes 2021

Auteur : DREAL Auvergne-Rhône-Alpes 16-03-2021



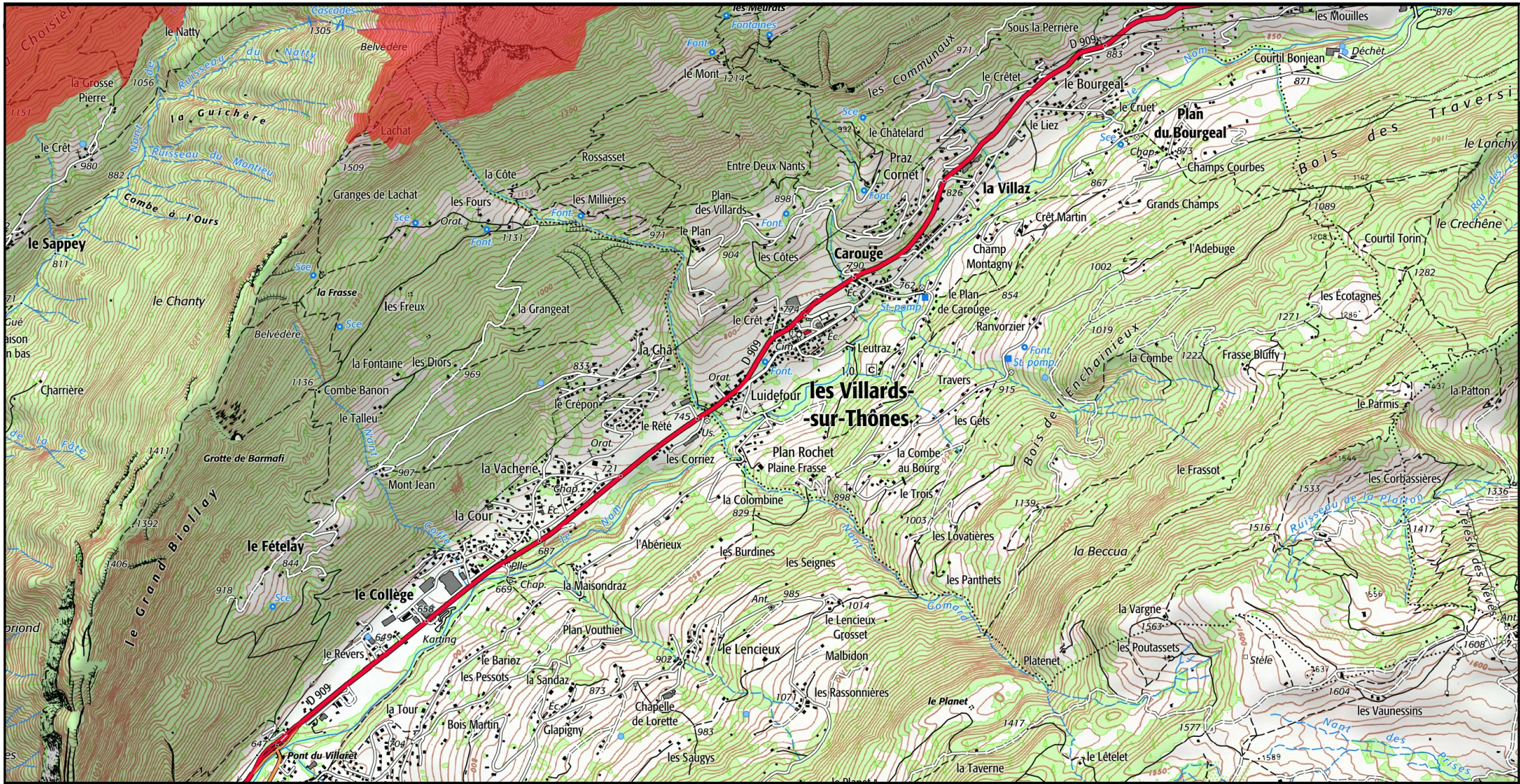
Site Natura 2000 : "LES FRETTES - MASSIF DES GLIERES" - FR8201704

Département Haute-Savoie, Région Auvergne-Rhône-Alpes

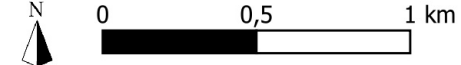
MINISTÈRE
DE LA TRANSITION
ÉCOLOGIQUE

Liberté
Égalité
Fraternité

Carte 8/8 au 1/25 000ème annexée à l'arrêté de modification de la zone spéciale de conservation (ZSC)



Zone Spéciale de Conservation (ZSC)



1/25 000 ème

Fond : Scan 25 IGN © - Données DREAL Auvergne-Rhône-Alpes 2021

Auteur : DREAL Auvergne-Rhône-Alpes 16-03-2021