



**MINISTÈRE
DE LA TRANSITION
ÉCOLOGIQUE**

Liberté
Égalité
Fraternité

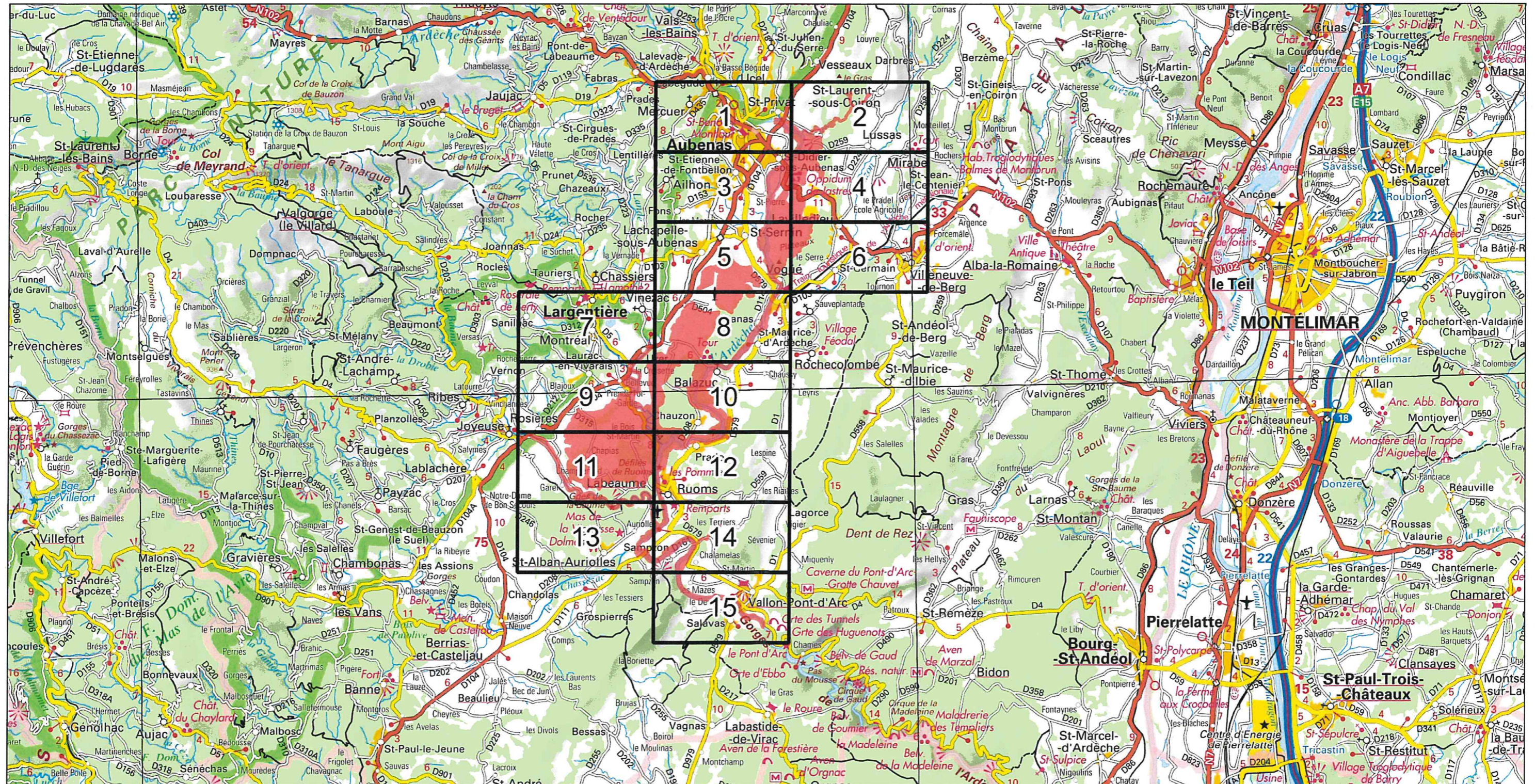
Site Natura 2000 : "MOYENNE VALLÉE DE L'ARDÈCHE ET SES AFFLUENTS, PELOUSES DU PLATEAU DES GRAS" - FR8201657

Département Ardeche, Région Auvergne-Rhône-Alpes

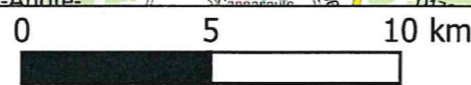
Carte d'assemblage au 1/ 270 000ème et 15 cartes au 1/25 000ème annexées à l'arrêté de modification de la zone spéciale de conservation (ZSC)

Pour la Ministre et par délégation,
Le Directeur de l'eau et de la biodiversité

signé le :
12 JUL. 2021 Olivier THIBAUT



Zone Spéciale de Conservation (ZSC)



1/270 000ème

Fond : Scan 250 IGN © - Données DREAL Auvergne-Rhône-Alpes 2021

Auteur : DREAL Auvergne-Rhône-Alpes 16-03-2021



Site Natura 2000 : "MOYENNE VALLÉE DE L'ARDÈCHE ET SES AFFLUENTS, PELOUSES DU PLATEAU DES GRAS" - FR8201657

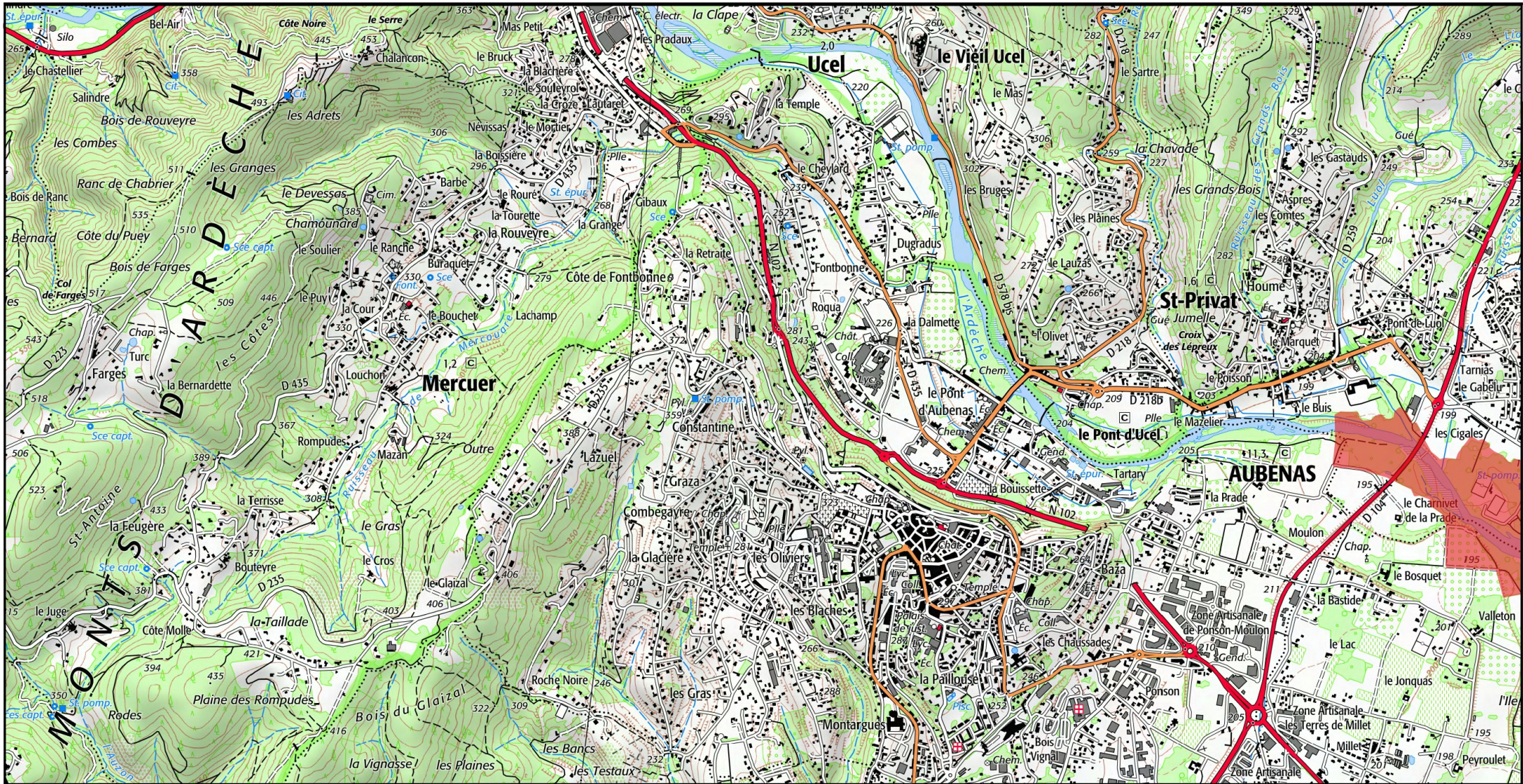
Département Ardeche, Région Auvergne-Rhône-Alpes

**MINISTÈRE
DE LA TRANSITION
ÉCOLOGIQUE**

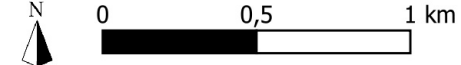
Liberté
Égalité
Fraternité

Carte 1/15 au 1/25 000ème annexée à l'arrêté de modification de la zone spéciale de conservation (ZSC)

1/15



Zone Spéciale de Conservation (ZSC)



1/25 000 ème

Fond : Scan 25 IGN © - Données DREAL Auvergne-Rhône-Alpes 2021

Auteur : DREAL Auvergne-Rhône-Alpes 16-03-2021



Site Natura 2000 : "MOYENNE VALLÉE DE L'ARDÈCHE ET SES AFFLUENTS, PELOUSES DU PLATEAU DES GRAS" - FR8201657

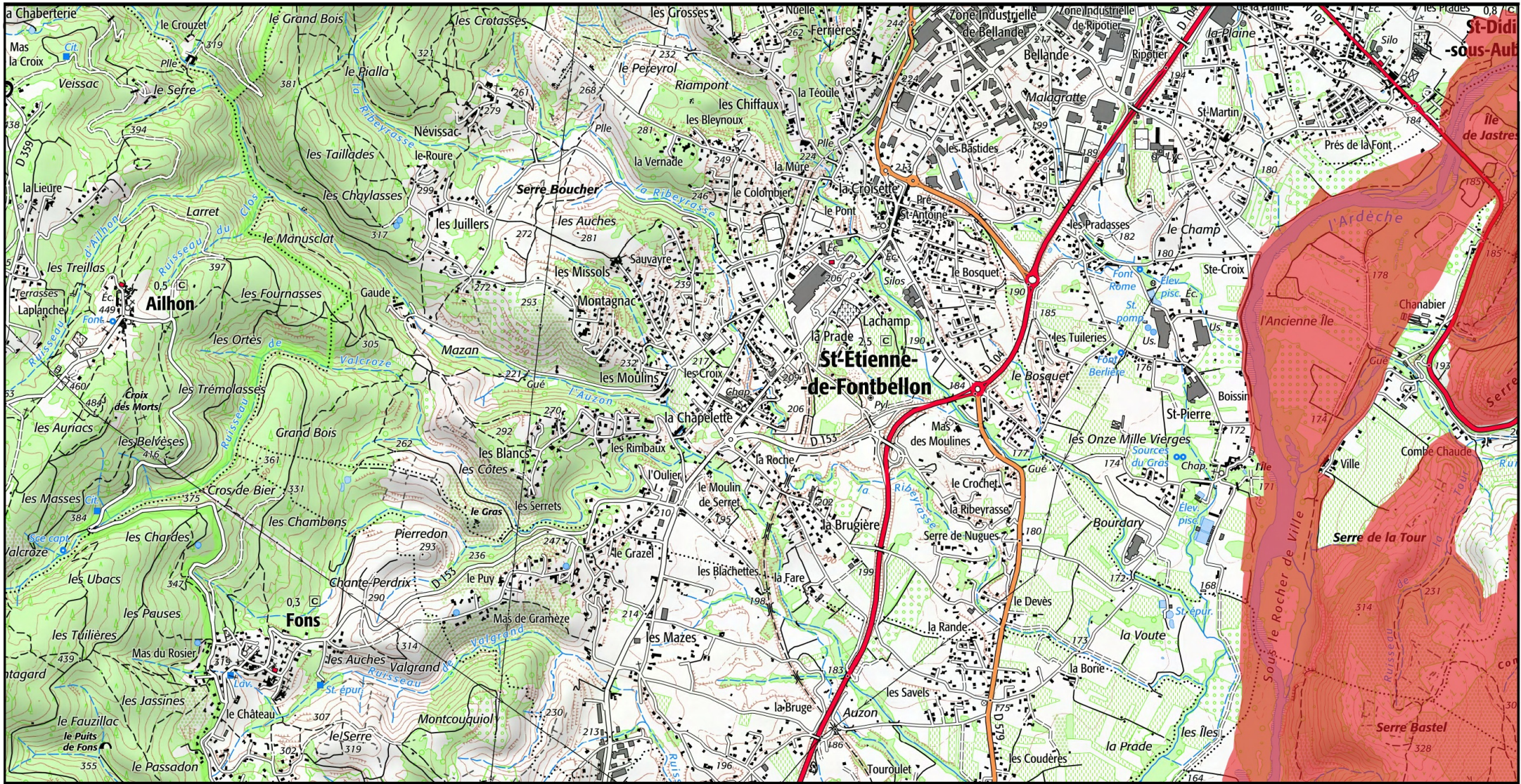
Département Ardeche, Région Auvergne-Rhône-Alpes


Carte 3/15 au 1/25 000ème annexée à l'arrêté de modification de la zone spéciale de conservation (ZSC)

**MINISTÈRE
DE LA TRANSITION
ÉCOLOGIQUE**

Liberté
Égalité
Fraternité

3/15



 Zone Spéciale de Conservation (ZSC)



0 0,5 1 km

1/25 000 ème

Fond : Scan 25 IGN © - Données DREAL Auvergne-Rhône-Alpes 2021

Auteur : DREAL Auvergne-Rhône-Alpes 16-03-2021



Site Natura 2000 : "MOYENNE VALLÉE DE L'ARDÈCHE ET SES AFFLUENTS, PELOUSES DU PLATEAU DES GRAS" - FR8201657

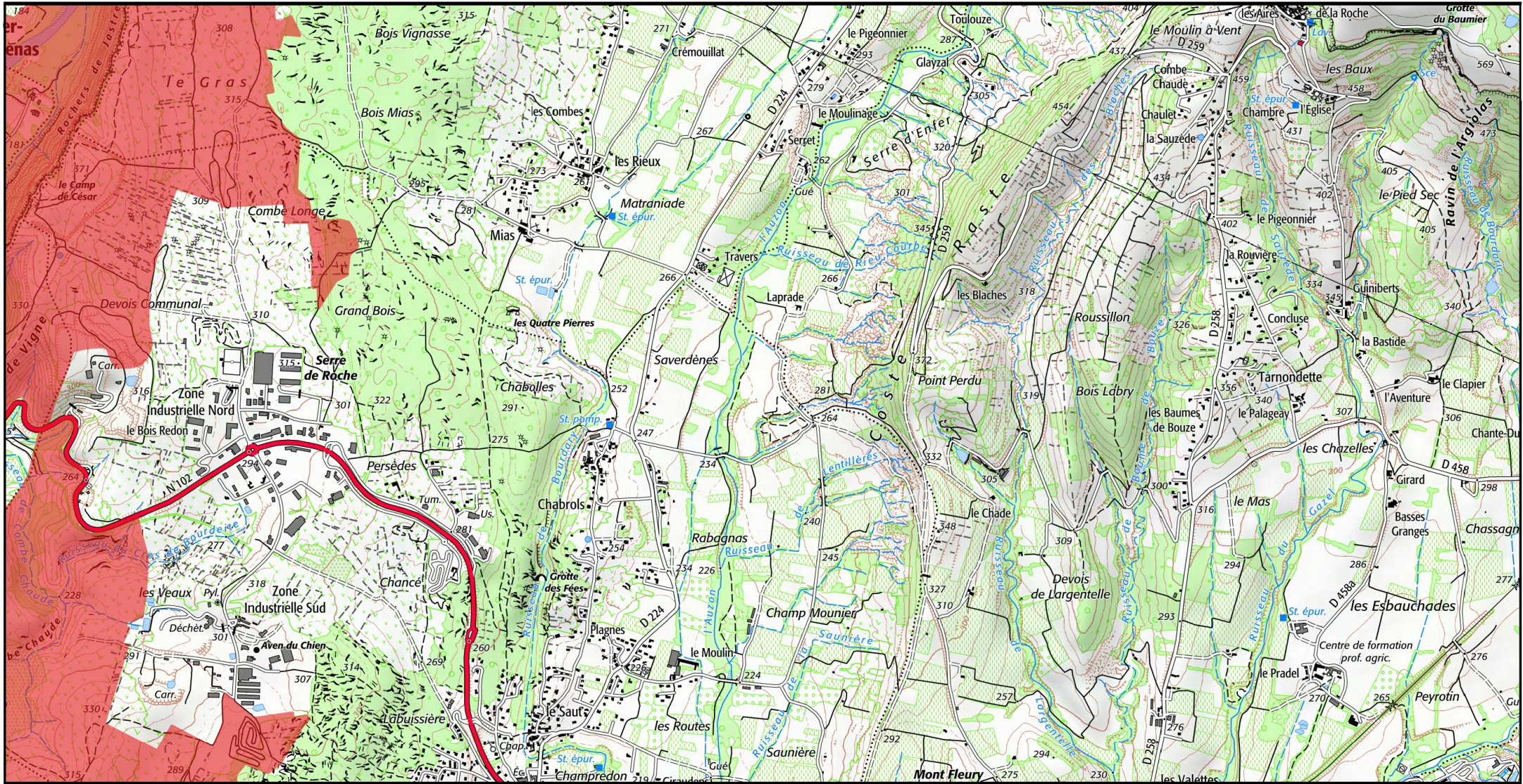
Département Ardeche, Région Auvergne-Rhône-Alpes


**MINISTÈRE
DE LA TRANSITION
ÉCOLOGIQUE**

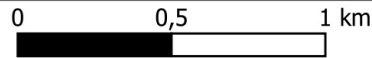
Carte 4/15 au 1/25 000ème annexée à l'arrêté de modification de la zone spéciale de conservation (ZSC)

Liberté
Égalité
Fraternité

4/15



 Zone Spéciale de Conservation (ZSC)



1/25 000 ème

Fond : Scan 25 IGN © - Données DREAL Auvergne-Rhône-Alpes 2021

Auteur : DREAL Auvergne-Rhône-Alpes 16-03-2021



Site Natura 2000 : "MOYENNE VALLÉE DE L'ARDECHE ET SES AFFLUENTS, PELOUSES DU PLATEAU DES GRAS" - FR8201657

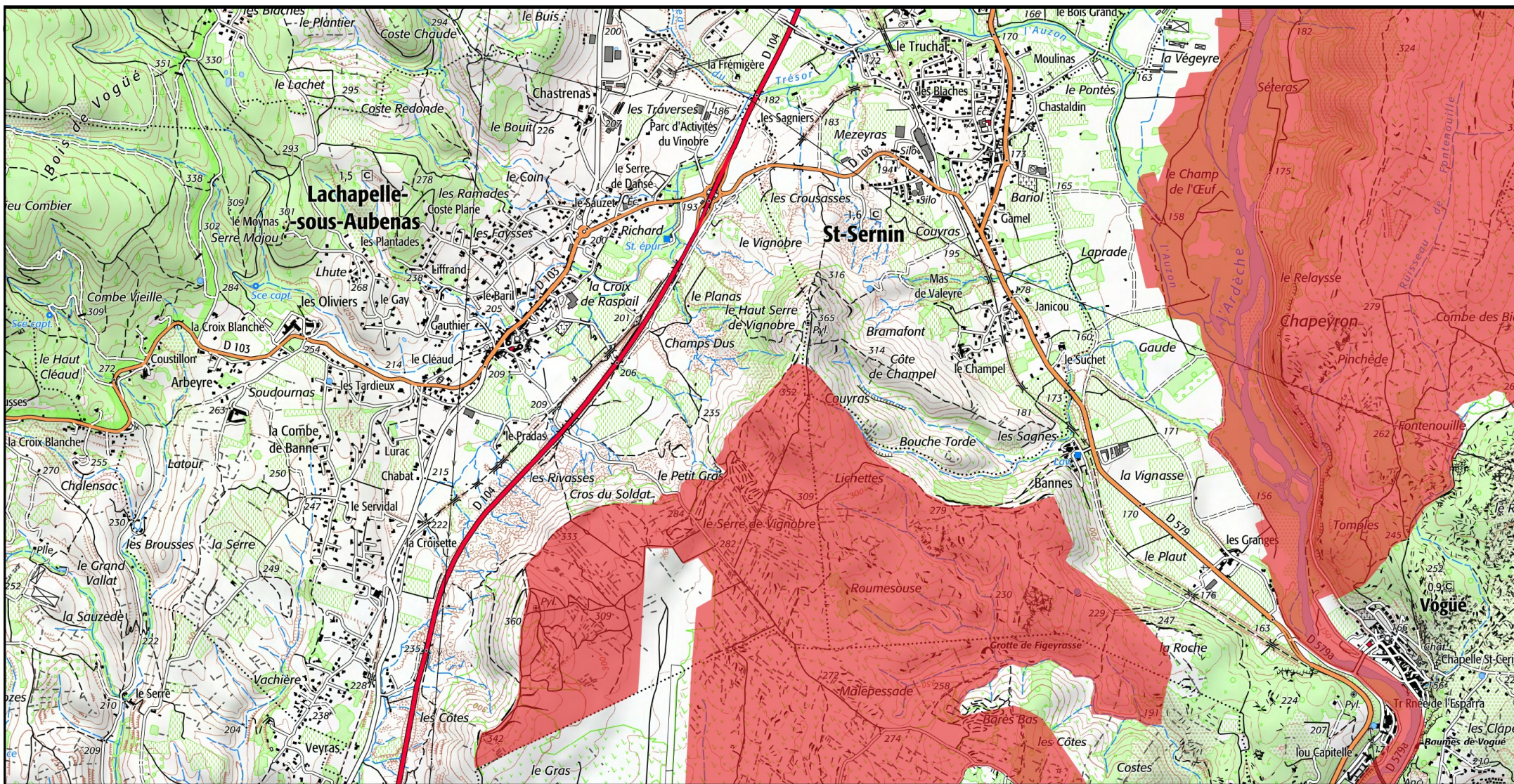
Département Ardeche, Région Auvergne-Rhône-Alpes

**MINISTÈRE
DE LA TRANSITION
ÉCOLOGIQUE**

Liberté
Égalité
Fraternité

Carte 5/15 au 1/25 000ème annexée à l'arrêté de modification de la zone spéciale de conservation (ZSC)

5/15



Zone Spéciale de Conservation (ZSC)



0 0,5 1 km

1/25 000 ème

Fond : Scan 25 IGN © - Données DREAL Auvergne-Rhône-Alpes 2021

Auteur : DREAL Auvergne-Rhône-Alpes 16-03-2021



Site Natura 2000 : "MOYENNE VALLÉE DE L'ARDÈCHE ET SES AFFLUENTS, PELOUSES DU PLATEAU DES GRAS" - FR8201657

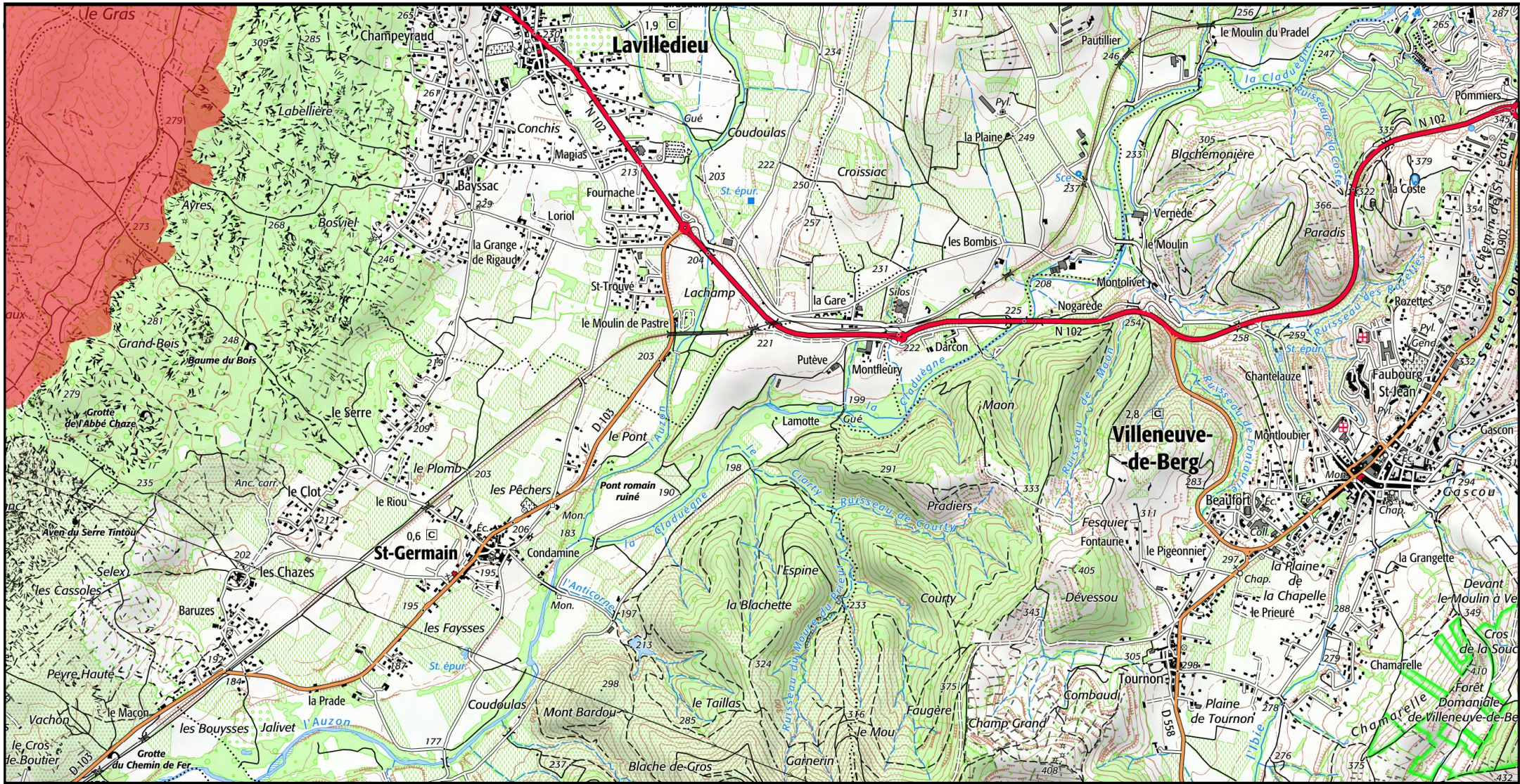
Département Ardeche, Région Auvergne-Rhône-Alpes


MINISTÈRE
DE LA TRANSITION
ÉCOLOGIQUE

Carte 6/15 au 1/25 000ème annexée à l'arrêté de modification de la zone spéciale de conservation (ZSC)

Liberté
Égalité
Fraternité

6/15



 Zone Spéciale de Conservation (ZSC)



0 0,5 1 km

1/25 000 ème

Fond : Scan 25 IGN © - Données DREAL Auvergne-Rhône-Alpes 2021

Auteur : DREAL Auvergne-Rhône-Alpes 16-03-2021