

Site Natura 2000 - Anciennes carrières de la vallée de la Mue - FR2502004

Région Normandie - Département du Calvados

Carte au 1/ 25 000 annexée à l'arrêté de modification de ZSC

La ministre de la transition écologique Madame POMPILI

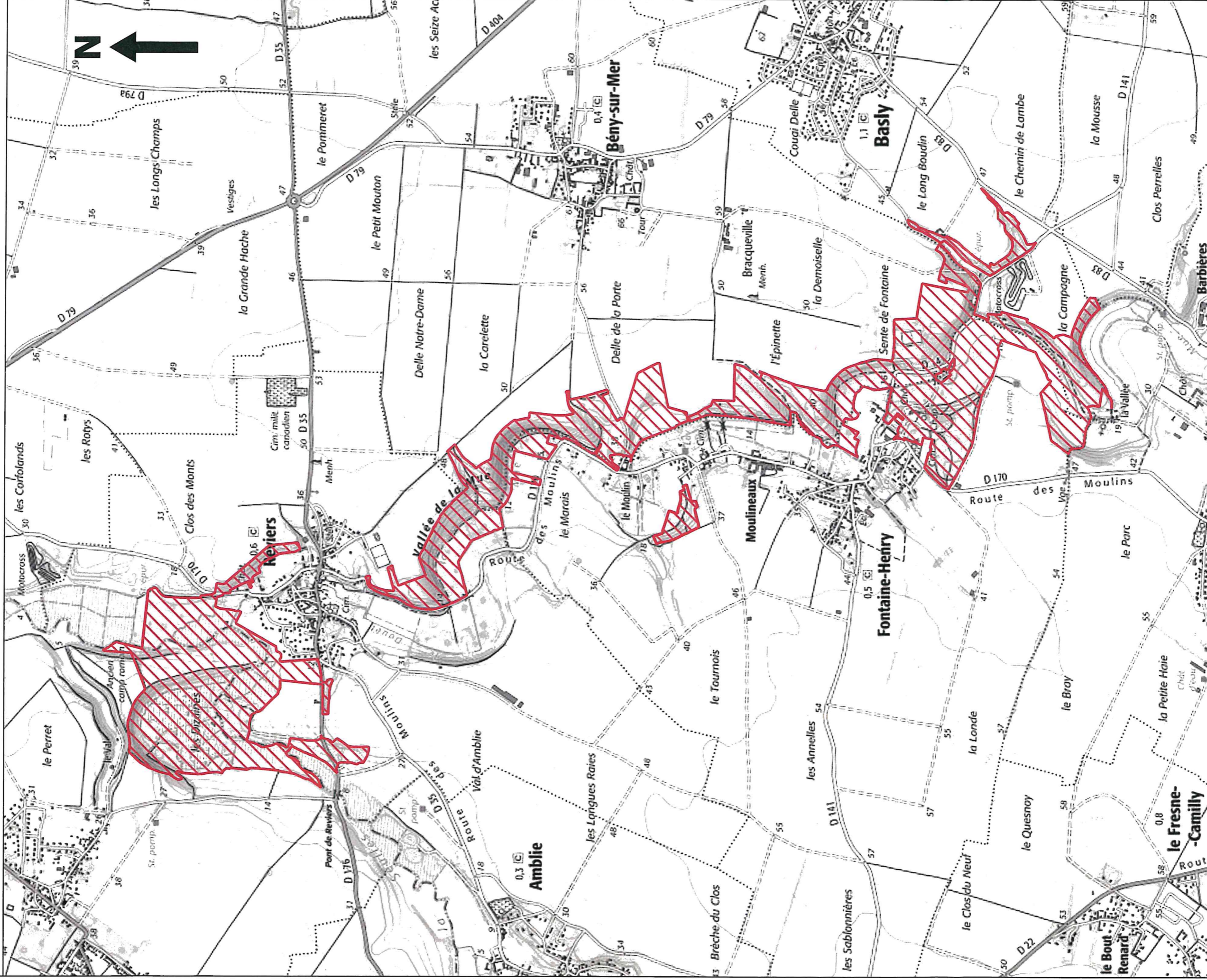
Signé le

25 MAI 2021 Olivier THIBAUT

Pour la Ministre et par délégation,  
Le Directeur de l'eau et de la biodiversité

MINISTÈRE  
DE LA TRANSITION  
ÉCOLOGIQUE

Liberté  
Égalité  
Fraternité



 Zone spéciale de conservation

0 0.5 1 1.5 km

© IGN SCAN 25 TOPO  
DREAL Normandie  
Le 21/12/2020