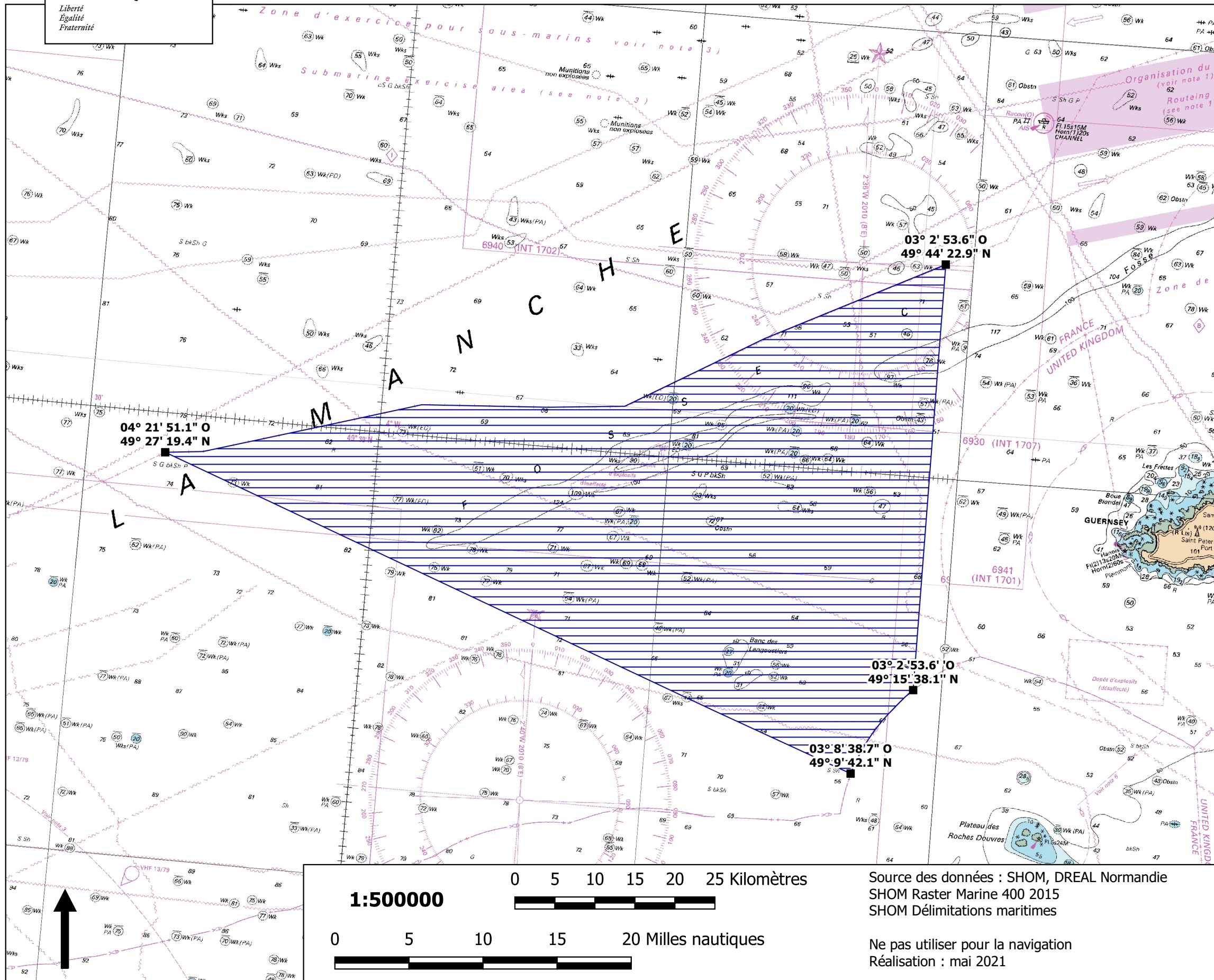


# Site Natura 2000 "Nord Bretagne DH"

## Zone Spéciale de Conservation FR2502022



DIRECTIVE HABITATS FAUNE FLORE


**NORD BRETAGNE DH**

**Site FR2502022**









Sous - régions marines Manche mer du Nord et Nord Atlantique Manche Ouest  
Façades maritimes Manche mer du Nord et Atlantique

La ministre de la Transition écologique

La ministre des Armées

 Zone spéciale de conservation (ZSC)

Délimitations maritimes

-  Limite des 6 milles
-  Limite des 12 milles
-  Limite des 24 milles
-  Frontières maritimes
-  Lignes de base droites
-  Limite d'espace maritime français
-  Limite de zones de pêche établies par un accord entre Etats
-  Zone commune d'exploitation

**1:500000**

0 5 10 15 20 25 Kilomètres

0 5 10 15 20 Milles nautiques

Source des données : SHOM, DREAL Normandie  
SHOM Raster Marine 400 2015  
SHOM Délimitations maritimes

Ne pas utiliser pour la navigation  
Réalisation : mai 2021